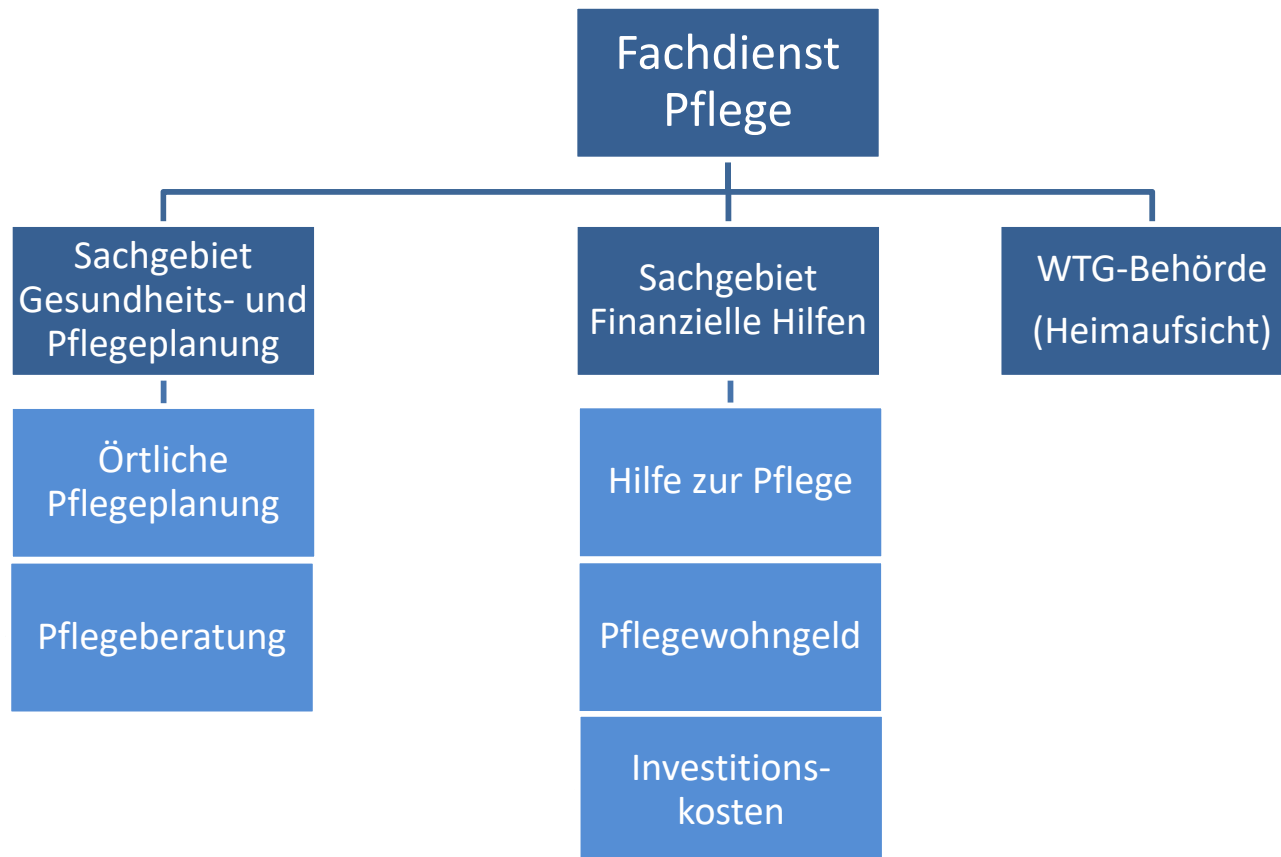


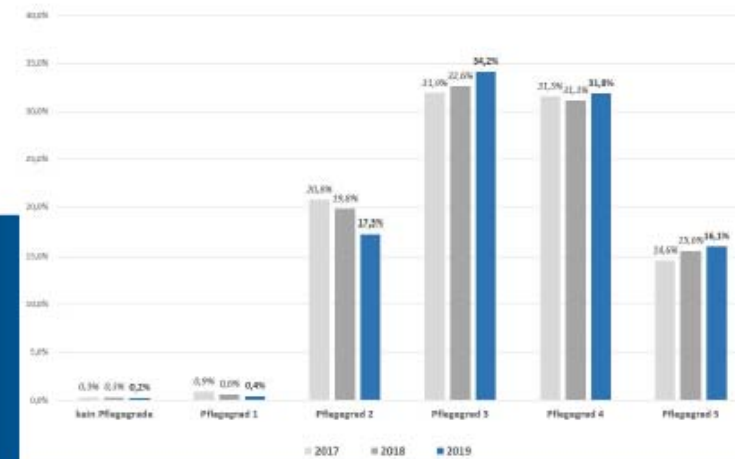


Pflegebericht für den Märkischen Kreis 2020 - Bedarfseinschätzung für die Stadt Lüdenscheid

Sitzung des Ausschusses für Soziales, Senioren und Demografie der
Stadt Lüdenscheid am 31.08.2021



- **Veröffentlichung des Pflegeberichts im Rahmen des Alten- und Pflegegesetzes NRW**
 - **Daten und Fakten**
 - **Darstellung und Bewertung der Bedarfssituation in der Pflege**
 - **Ziel: Entwicklung von regionalen Handlungsempfehlungen und deren Umsetzung gemeinsam mit den Städten und Gemeinden**

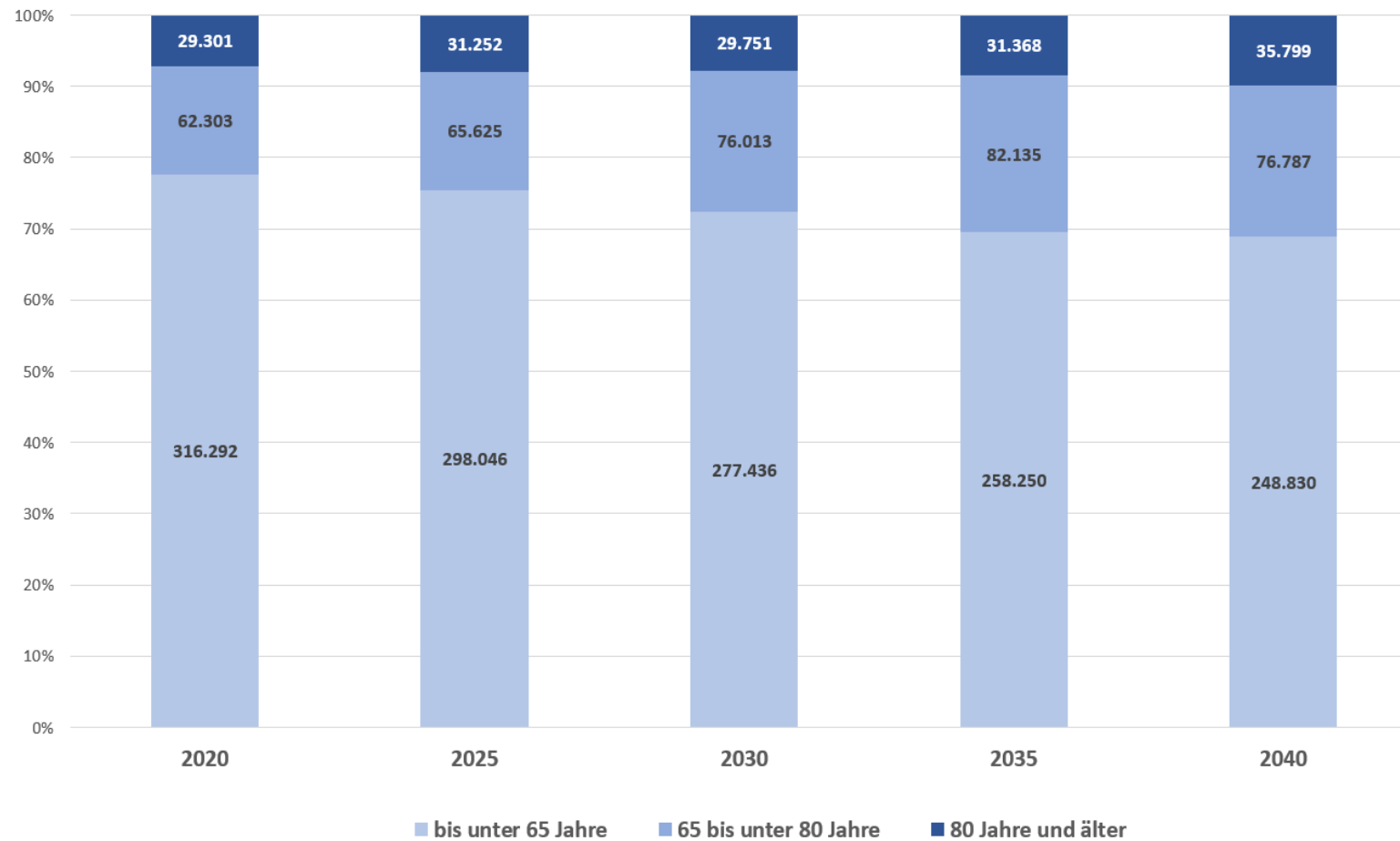


PFLEGEBERICHT 2020 FÜR DEN MÄRKISCHEN KREIS

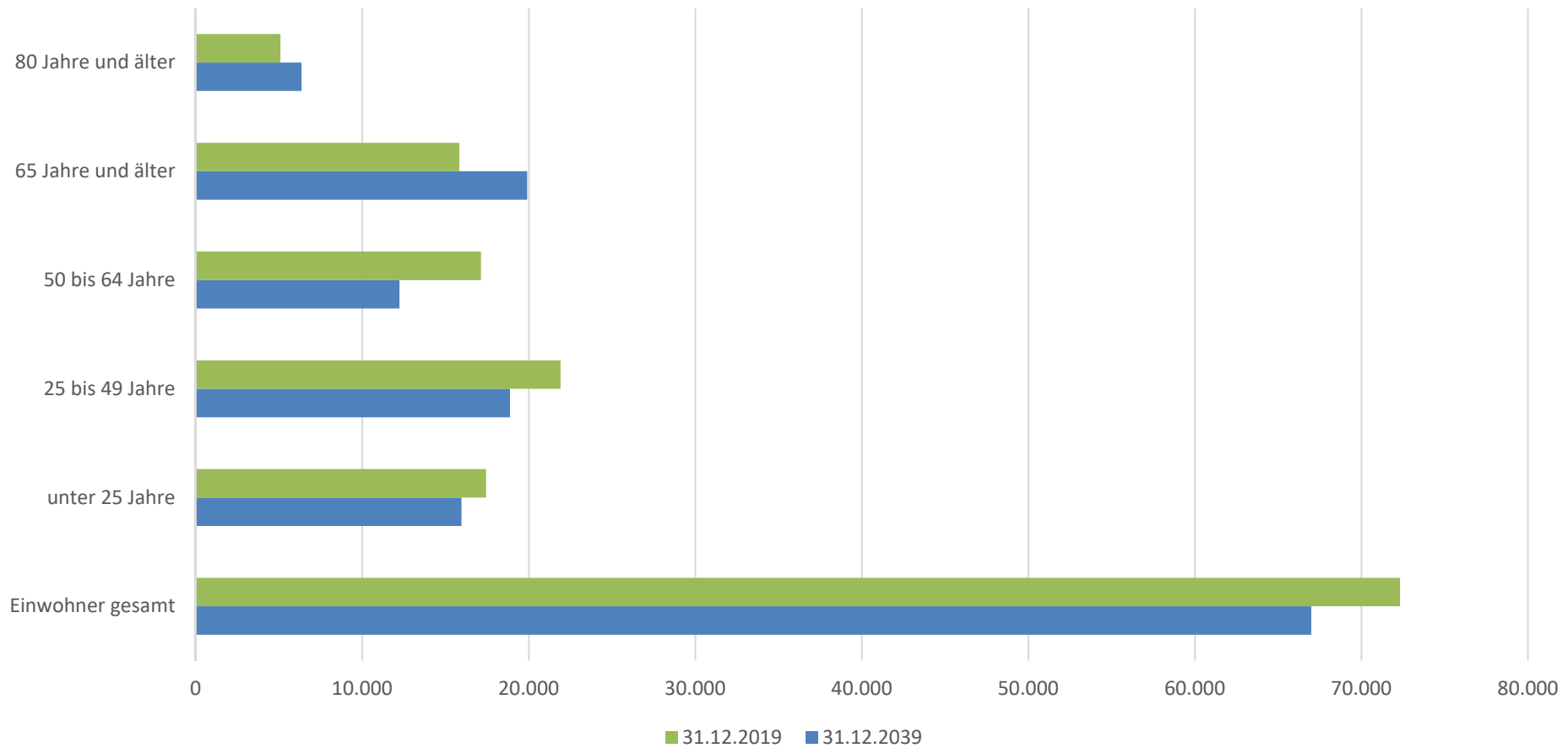
- **Investorenberatung als Steuerungselement**
 - dient der Umsetzung der Empfehlungen des Pflegeberichts
 - **Örtliche Planung als zentrale Anlaufstelle für interessierte Investor:innen und Anbieter:innen**
 - Bündelung der Kontakte
 - Beratung vor Antragstellung bei der WTG-Behörde
 - **enge Zusammenarbeit mit den kreisangehörigen Kommunen**
 - **Beratung von Interessierten hinsichtlich der Bedarfe**
 - Förderung passgenauer Angebote

Pflegebericht 2020

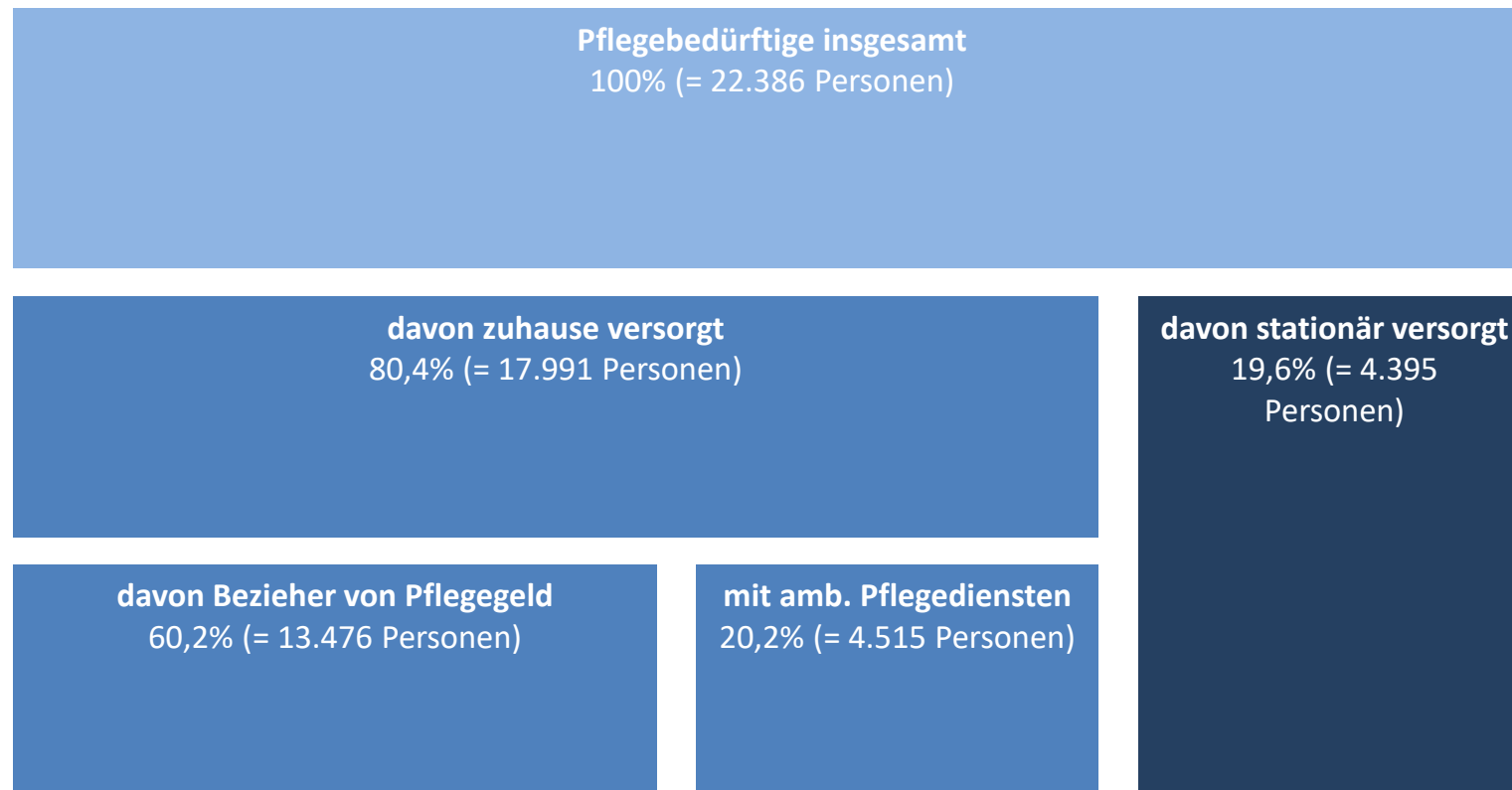
Altersverteilung im Märkischen Kreis 2020 bis 2040



Bevölkerungsverteilung in Lüdenscheid 2019 und 2039



Pflegebedürftige im Märkischen Kreis zum Stichtag 15.12.2019



Datenquelle: IT.NRW: Pflegestatistik NRW 2019

Steigende Anzahl Pflegebedürftiger



Sinkendes familiales Pflegepotential



Steigender Bedarf an professioneller Pflege

Ausbau
stationäre Pflege



Ausbau
ambulante Pflege



Zahlreiche Argumente sprechen dabei für eine primäre **Stärkung des ambulanten Sektors.**

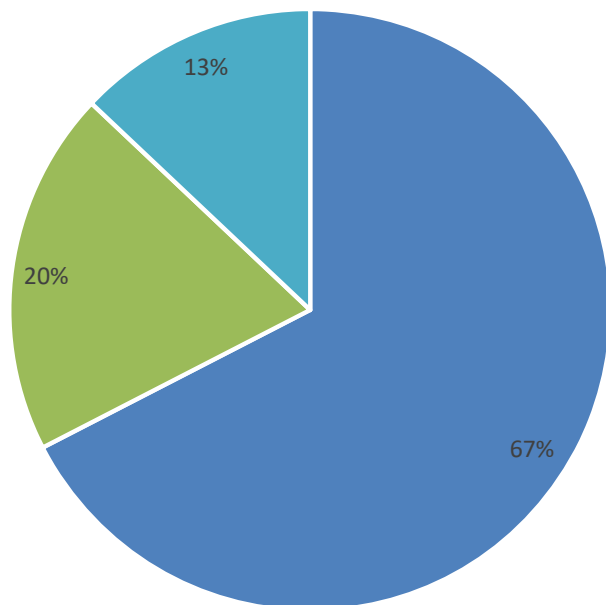
- 1 Bedürfnis-
perspektive 
- 2 Finanz-
perspektive 
- 3 Fachkräfte-
perspektive 
- 4 Gesetzliche
Vorgabe 

Bedarfseinschätzungen für die Stadt Lüdenscheid auf Basis des Pflegeberichts 2020

- **in Lüdenscheid gibt es 12 stationäre Pflegeeinrichtungen**
 - 983 vollstationäre Pflegeplätze
 - 97 eingestreute Kurzzeitpflegeplätze
- **Versorgungsquote gibt an, wie viele vollstationären Pflegeplätzen je 100 Einwohner:innen im Alter von 80 Jahren und älter zur Verfügung stehen**
 - zum Stichtag 15.12.2019 lag die Versorgungsquote in Lüdenscheid bei 20,24 Plätzen (Kreisdurchschnitt: 15,80 Plätze)
 - zum Stichtag 15.12.2020 lag die Versorgungsquote in Lüdenscheid bei 19,31 Plätzen (Kreisdurchschnitt: 14,99 Plätze)
- **im Jahresdurchschnitt und zum 15.12.2020 waren rund 93 % der vollstationären Plätze in Lüdenscheid belegt**

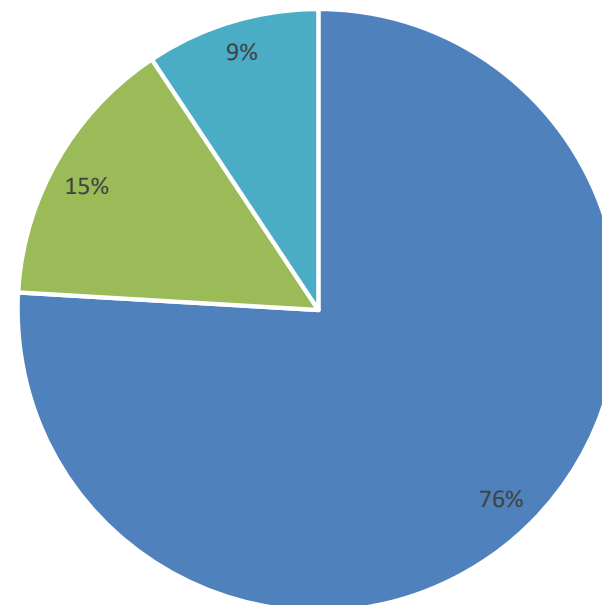
Herkunft der Bewohner:innen in stationären Einrichtungen im Märkischen Kreis zum 15.12.2020

- aus dem Ort der Einrichtung
- aus anderer Stadt im MK
- von außerhalb Mk



Herkunft der Bewohner:innen in stationären Einrichtungen in Lüdenscheid zum 15.12.2020

- aus dem Ort der Einrichtung
- aus anderer Stadt im MK
- von außerhalb Mk



- **Alternative Wohnformen und altengerechte Wohnangebote werden kreisweit immer stärker nachgefragt**
- **in Lüdenscheid gibt es vier Anbieter von ambulant betreuten Wohngemeinschaften mit insgesamt 51 Plätzen**
 - **Senioren-WG „Villa Basse“ mit 9 Plätzen**
 - **Senioren-WG „Am Breitenloh“ mit 6 Plätzen**
 - **Senioren-WG "Am Stadtpark“ mit 12 Plätzen**
 - **Demenz-Wohngruppen „Anderland“ mit insgesamt 24 Plätzen**

Bedarfseinschätzung

- **rein rechnerisch ergab sich auf Basis des Pflegeberichts 2020 eine Überdeckung von 141 stationären Pflegeplätzen für 2025 und für 2035 von 68 Plätzen**
 - **die Neuberechnung auf Basis der Auslastungsabfrage 2020 zeigt für 2025 eine Überdeckung von 142 Plätzen und für 2035 von 59 Plätzen**
- **weitere stationäre Angebote sind kurzfristig nicht notwendig**
- **die Schaffung von wohnortnahen Angeboten in den Nachbarkommunen wird die Inanspruchnahme der Lüdenscheider Pflegeeinrichtungen voraussichtlich beeinflussen**
 - **perspektivisch stehen so mehr Pflegeplätze für Lüdenscheider:innen wohnortnah zur Verfügung**
- **Stärkung des ambulanten Sektors ist essentiell**

Tagespflegeeinrichtungen

- 5 Tagespflegeeinrichtungen mit insgesamt 83 Plätzen

Bedarfseinschätzung

- für 2025 ergibt sich rein rechnerisch ein Bedarf von 1,7 weiteren Tagespflegeplätzen und für 2035 von 14,4 Plätzen
 - dieser Bedarf wird durch aktuelle Planungen bereits gedeckt

Ambulante Versorgung

- 10 ambulante Pflegedienste ansässig
- 3 ambulante Hospiz Pflegedienste

Komplementäre Unterstützungsangebote

- **Niedrigschwellige Betreuungs- und Entlastungsangebote können den Verbleib in der eigenen Häuslichkeit verlängern**
- **in Lüdenscheid gibt es 18 nach Landesrecht anerkanntes Angebot zur Unterstützung im Alltag (Stand: 01.08.2021)**
- **Angebot der Pflegeberatung des Märkischen Kreises, die in Kooperation mit der Stadt Lüdenscheid angeboten wird, wird gut angenommen**

Bedarfseinschätzung

- **niedrigschwellige Betreuungs- und Entlastungsangebote können die ambulante Versorgung zu unterstützen**
- **Ambulante Strukturen in Lüdenscheid sind gut ausgebaut und die pflegerischen Einrichtungen insgesamt vernetzt**
 - **um der steigenden Anzahl an Pflegebedürftigen gerecht zu werden, werden langfristig weitere ambulante und teilstationäre Angebote benötigt**

Vielen Dank für Ihre Aufmerksamkeit!



Katharina Müller

Fachdienst Pflege

Sachgebiet Gesundheits- und Pflegeplanung

Tel: 02352/ 966-7179

Mail.: pflgeplanung@maerkischer-kreis.de

