



Steckbrief Einleitungsstelle: **2211 Kölner Str.**

Gebiet		
Ortschaft	Ramsberg, Luisental, Kölner Str.	
Aek	73,1	ha
Au	59,8	ha
Einwohner (31.12.2019)	4699	

Einleitungsstelle		
Erosionen	nein	
Einleitung im Quellbereich	nein	
Qmax	401	l/s
Situation	vom rechten Ufer	
Hydraulische Belastung	RRB Kölner Str. (Nr. 9243)	

Gewässerdaten		
Name	Volksfelder Bach	
RW (Gauß-Krüger)	3403280	
HW (Gauß-Krüger)	5675780	

Bauwerksdaten		
Art	RRB	
Drossel	Alpheus	
Beckenvolumen	6817	m ³
Mischwasser	aus RÜ 2211	

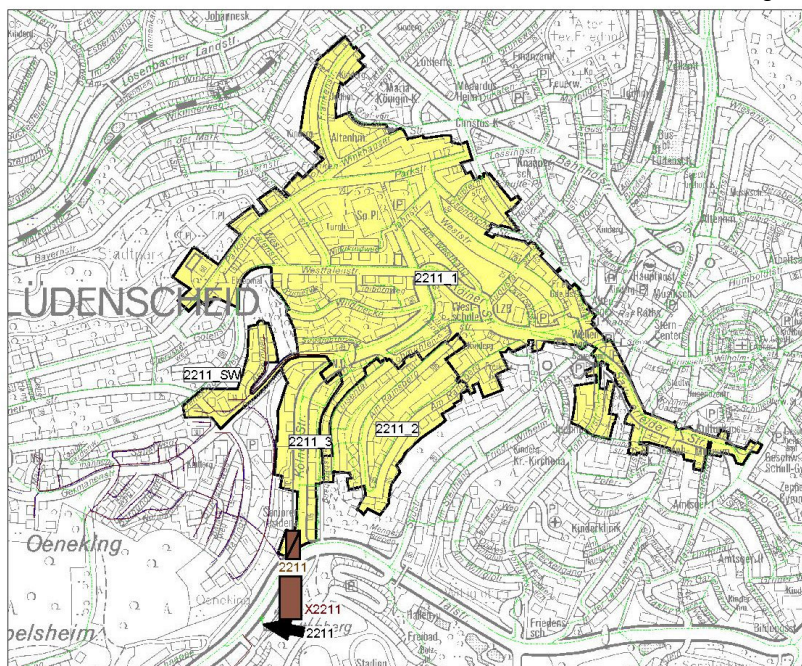
Erlaubnisdaten		
Aktenzeichen	54.7-4.1.3/962 032/10.020	
Datum der Erlaubnis	22.05.2002	
Befristung	31.05.2022	
Behörde	Bezirksregierung	



Drossel im RRB



Einleitung aus dem RRB in den Volksfelder Bach





Steckbrief Einleitungsstelle: 2309 Parkstr.

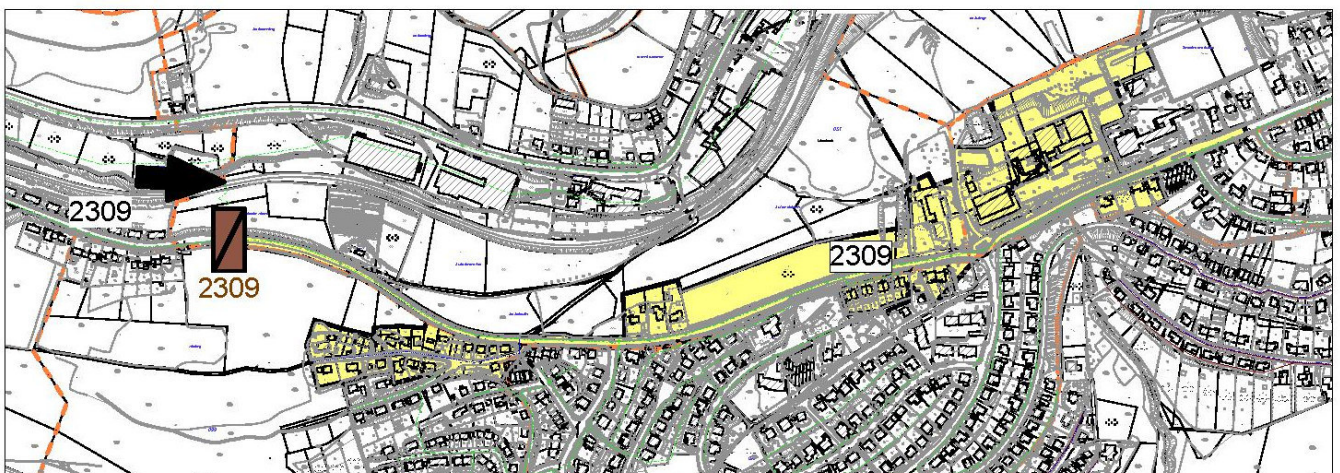
Gebiet		
Ortschaft	Obere Parkstr.	
Aek	1,9	ha
Au	1,9	ha
Einwohner (31.12.2019)	776	

Einleitungsstelle		
Erosionen	Nein	
Einleitung im Quellbereich	Nein	
Qmax	300	l/s
Situation	vom linken Ufer	
Hydraulische Belastung	Einer potentiellen Rückhaltung stehen Flächenerwerb, Platzmangel und eine notwendige Gewässerverlegung entgegen.	

Gewässerdaten		
Name	Lösenbach	
RW(Gauß-Krüger)	3400810	
HW (Gauß-Krüger)	5676268	

Bauwerksdaten		
Art	RÜ	
Drossel	Rohrdrossel / Springüberlauf	
Drosseldurchfluss RÜ	50	l/s
Mischwasser	Ja	

Erlaubnisdaten		
Aktenzeichen	54.02.02.03-962032-07.04	
Datum der Erlaubnis	18.11.2004	
Befristung	30.11.2024	
Behörde	Bezirksregierung	





Steckbrief Einleitungsstelle: **2316 Lösenbacher Landstr.**

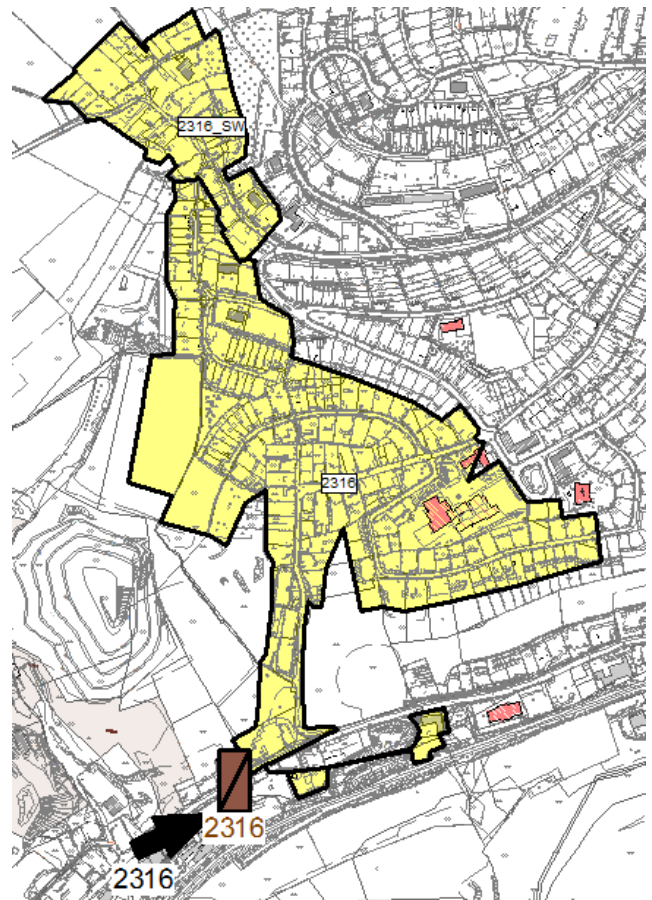
Gebiet		
Ortschaft	Stoberg	
Aek	20,56	ha
Au	8,59	ha
Einwohner (31.12.2019)	776	

Einleitungsstelle		
Erosionen	Nein	
Einleitung im Quellbereich	Nein	
Qmax	1460	l/s
Situation	vom rechten Ufer im Schacht des verrohrten Baches	
Hydraulische Belastung	Einer potentiellen Rückhaltung steht die intensive Flächennutzung (Bebauung) entgegen.	

Gewässerdaten		
Name	Lösenbach	
RW (Gauß-Krüger)	3401700	
HW (Gauß-Krüger)	5676620	

Bauwerksdaten		
Art	RÜ	
Drossel	Rohrdrossel	
Drosseldurchfluss RÜ	110	l/s
Mischwasser	Ja	

Erlaubnisdaten		
Aktenzeichen	54.02.02.01/962032/20.12	
Datum der Erlaubnis	21.03.2012	
Befristung	31.12.2018	
Behörde	Bezirksregierung	
Bemerkung	Einleitung wird geduldet bis zur Fertigstellung IEP des Ruhrverbandes	





Steckbrief Einleitungsstelle: **2502 Rathmecke**

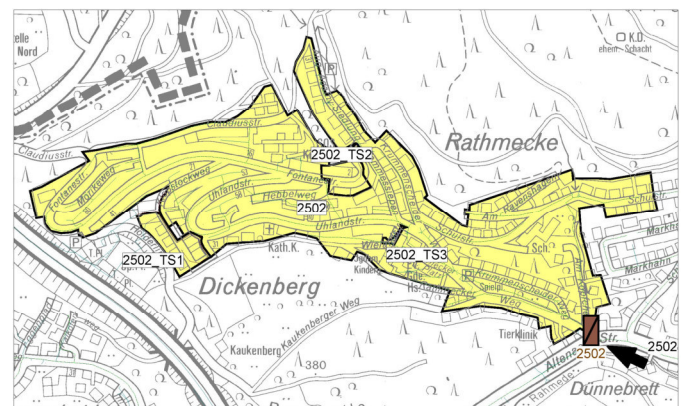
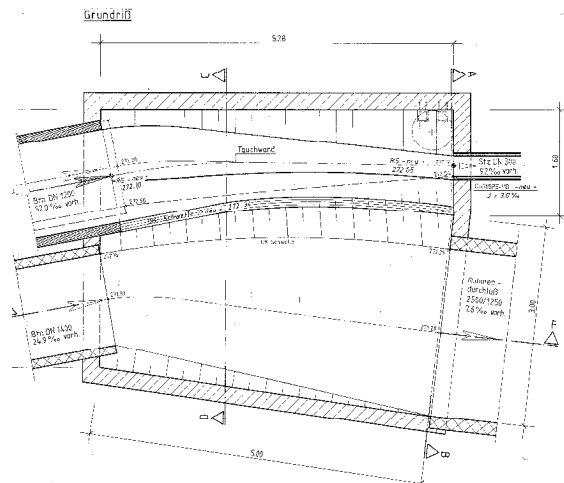
Gebiet		
Ortschaft		
Aek	47	ha
Au	14,36	ha
Einwohner (31.12.2019)	2141	

Einleitungsstelle		
Erosionen	Nein	
Einleitung im Quellbereich	Nein	
Qmax	1643	l/s
Situation	vom linken Ufer im Schacht des verrohrten Baches	
Hydraulische Belastung	Eine potentielle Rückhaltung ist aus topograf. Gründen und wegen Platzmangel nicht realisierbar.	

Gewässerdaten		
Name	Rathmecker Bach	
RW (Gauß-Krüger)	3404595	
HW (Gauß-Krüger)	5680885	

Bauwerksdaten		
Art	RÜ	
Drossel	Rohrdrossel	
Drosseldurchfluss RÜ	207	l/s
Mischwasser	Ja	

Erlaubnisdaten		
Aktenzeichen	54.1.14-II.962.23/96	
Datum der Erlaubnis	06.01.1998	
Befristung	31.12.2017	
Behörde	Bezirksregierung	
Bemerkung	Fristverlängerung beantragt, Erlaubnis abhängig von Ergebnissen N/A-Modell Rahmede	





Steckbrief Einleitungsstelle: 2503 Altenaer Str. Oberrahmede

Gebiet		
Ortschaft	Teile von Gevelindorf	
Aek	38,87	ha
Au	19,79	ha
Einwohner (31.12.2019)	1886	

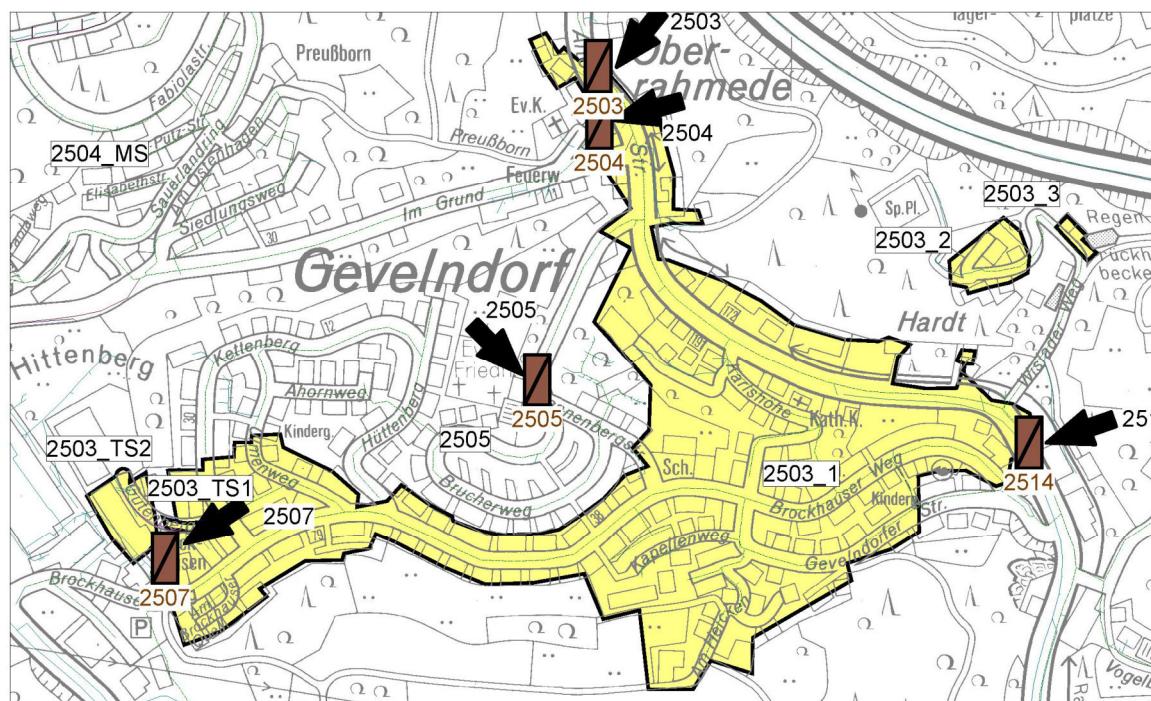
Einleitungsstelle		
Erosionen	Nein	
Einleitung im Quellbereich	Nein	
Qmax	4050	l/s
Situation	vom linken Ufer	
Hydraulische Belastung	Eine potentielle Rückhaltung ist wegen Platzmangel nicht realisierbar.	



Gewässerdaten		
Name	Rahmede	
RW (Gauß-Krüger)	3403704	
HW(Gauß-Krüger)	5680004	

Bauwerksdaten		
Art	RÜ	
Drossel	Rohrdrossel	
Drosseldurchfluss RÜ	2060	l/s
Mischwasser	Ja	

Erlaubnisdaten		
Aktenzeichen	54.02.02.02/962 032-05.02	
Datum der Erlaubnis	17.06.2004	
Befristung	30.06.2024	
Behörde	Bezirksregierung	



Steckbrief Einleitungsstelle: **2504 Im Grund**

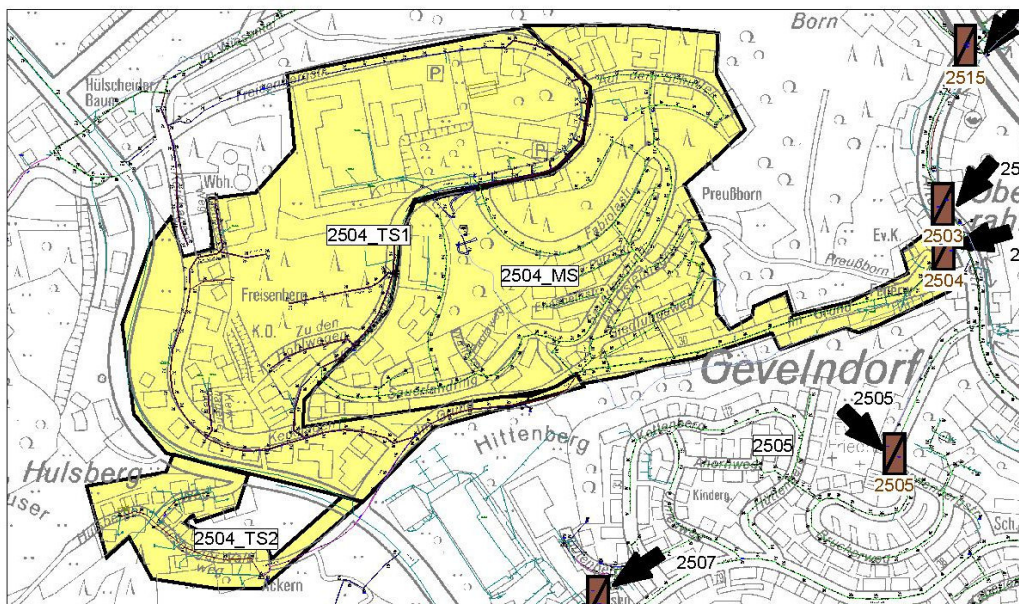
Gebiet		
Ortschaft	Freisenberg	
Aek aus MS	40,2	ha
Au aus MS	7,6	ha
Einwohner (31.12.2019)	590	

Einleitungsstelle		
Erosionen	Nein	
Einleitung im Quellbereich	Nein	
Qmax	1.042	l/s
Situation	Einleitung von links in den verrohrten Bachlauf	
Hydraulische Belastung	Einem potentiellen RRB steht die intensive Flächennutzung (Bebauung) und Platzmangel entgegen.	

Gewässerdaten		
Name	Kettenbach	
RW (UTM)	403672	
HW (UTM)	5678080	

Bauwerksdaten		
Art	RÜ	
Drossel	Drosselblende	
Drosseldurchfluss RÜ	249	l/s
Mischwasser	Ja	

Erlaubnisdaten		
Aktenzeichen	54.02.02.01/962032/38.12	
Datum der Erlaubnis	12.02.2013	
Befristung	28.02.2018	
Behörde	Bezirksregierung	
Bemerkung		



Steckbrief Einleitungsstelle: **2505 Dannenbergstr.**

Gebiet		
Ortschaft	Teile von Gevelndorf	
Aek	17,8	ha
Au	7,15	ha
Einwohner (31.12.2019)	967	

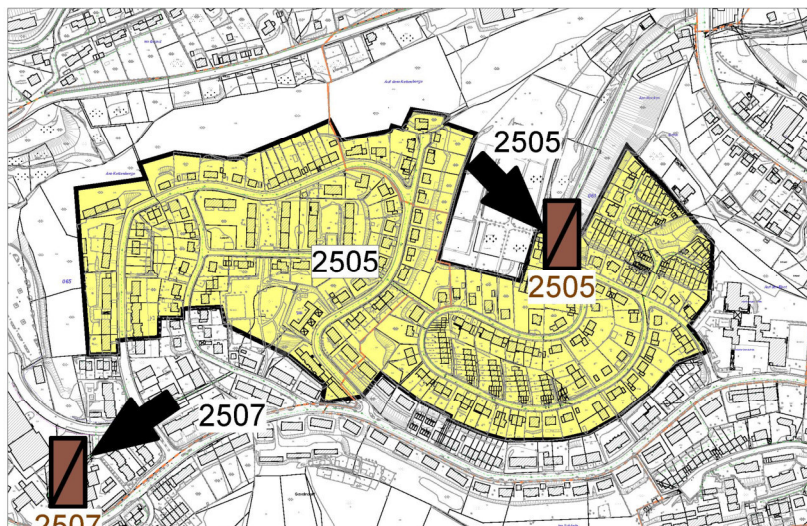


Einleitungsstelle		
Erosionen	Nein	
Einleitung im Quellbereich	Nein	
Qmax	931	l/s
Situation	Einleitung vom rechten Ufer	
Hydraulische Belastung	Ein potentielles RRB ist wegen Platzmangel nicht realisierbar	

Gewässerdaten		
Name	Dannenbergbach	
RW (Gauß-Krüger)	3403600	
HW (Gauß-Krüger)	5679467	

Bauwerksdaten		
Art	RÜ	
Drossel	Rohrdrossel	
Drosseldurchfluss RÜ	130	l/s
Mischwasser	Ja	

Erlaubnisdaten		
Aktenzeichen	54.1.14-II.962.24/96	
Datum der Erlaubnis	06.01.1998	
Befristung	31.12.2017	
Behörde	Bezirksregierung	
Bemerkung	Neue Erlaubnis ist abhängig von den Ergebnissen des N/A-Modell Rahmede - Fristverlängerung 06.02.2017 beantragt	



Steckbrief Einleitungsstelle: [2507 Gutenbergstr.](#)

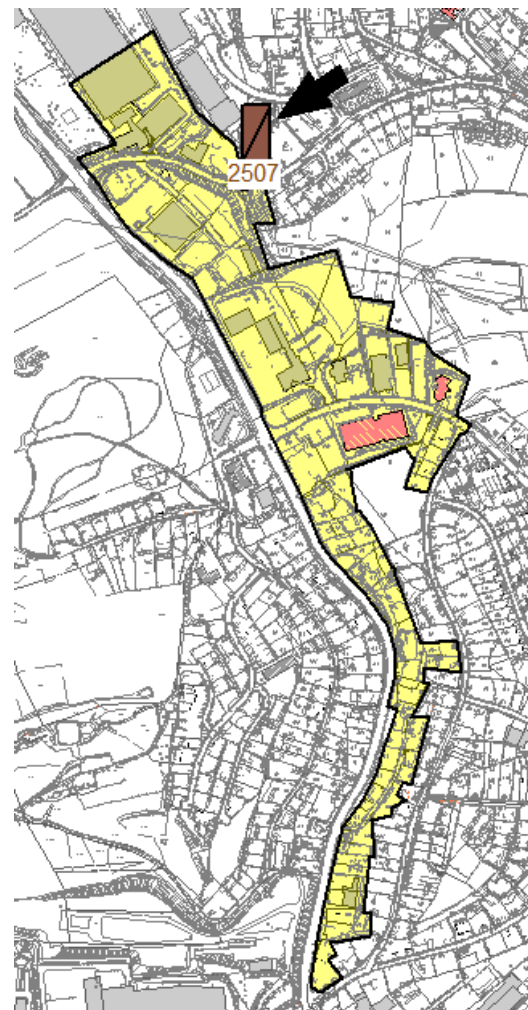
Gebiet		
Ortschaft	Teile Gevelndorf, Brockhausen	
Aek	20,2	ha
Au	6,4	ha
Einwohner (31.12.2019)	825	

Einleitungsstelle		
Erosionen	Nein	
Einleitung im Quellbereich	Nein	
Qmax	701,3	l/s
Situation	Einleitung vom rechten Ufer aus	
Hydraulische Belastung	Entlastungsbauwerk und Einleitung werden im Zuge des IEP und der Netzüberrechnung optimiert	

Gewässerdaten		
Name	Kettenbach	
RW (Gauß-Krüger)	3403040	
HW (Gauß-Krüger)	5679250	

Bauwerksdaten		
Art	RÜ	
Drossel	Rohrdrossel	
Drosseldurchfluss RÜ	105	l/s
Mischwasser	Ja	

Erlaubnisdaten		
Aktenzeichen	54.1.14-II.962.5/94	
Datum der Erlaubnis	29.04.1996	
Befristung	30.06.2016	
Behörde	Bezirksregierung	
Bemerkung	Antrag wurde 2018 gestellt - Neue Erlaubnis ist abhängig von den Ergebnissen des N/A-Modell Rahmede	





Steckbrief Einleitungsstelle: 2508 Olpendahl I

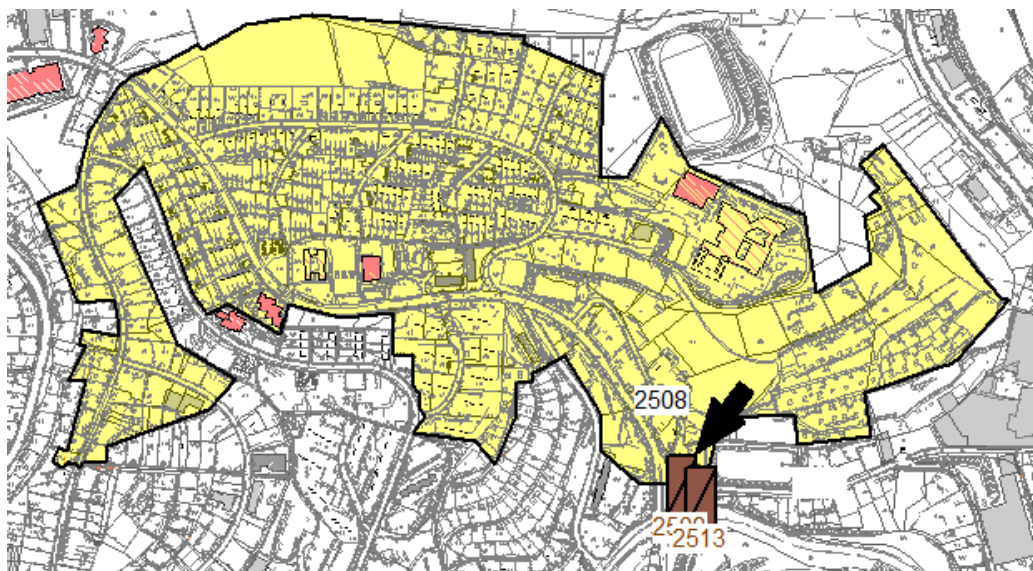
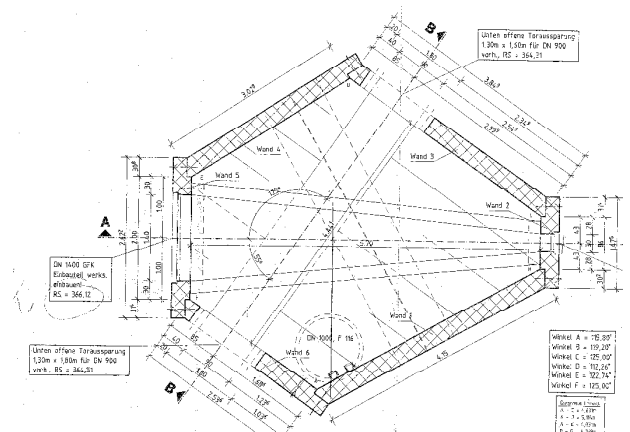
Gebiet		
Ortschaft	Wehberg	
Aek	46,2	ha
Au	15,65	ha
Einwohner (31.12.2019)	1778	

Einleitungsstelle		
Erosionen	Nein	
Einleitung im Quellbereich	Nein	
Qmax	2142	l/s
Situation	Einleitung vom rechten und linken Ufer, Bach kreuzt den RÜ	
Hydraulische Belastung	Eine Vorpufferung erfolgt im Löschwasserteich Busch-Jäger. Die Einleitungsmenge ist in der Dimensionierung des HRB Wislade berücksichtigt.	

Gewässerdaten		
Name	Wehberger Bach	
RW (Gauß-Krüger)	3404050	
HW (Gauß-Krüger)	5678250	

Bauwerksdaten		
Art	RÜ	
Drossel	Rohrdrossel	
Drosseldurchfluss RÜ	245	l/s
Mischwasser	Ja	

Erlaubnisdaten		
Aktenzeichen	54.02.02.03/962 032-06.02	
Datum der Erlaubnis	17.06.2004	
Befristung	30.06.2024	
Behörde	Bezirksregierung	



Steckbrief Einleitungsstelle: **2511 Grünewald**

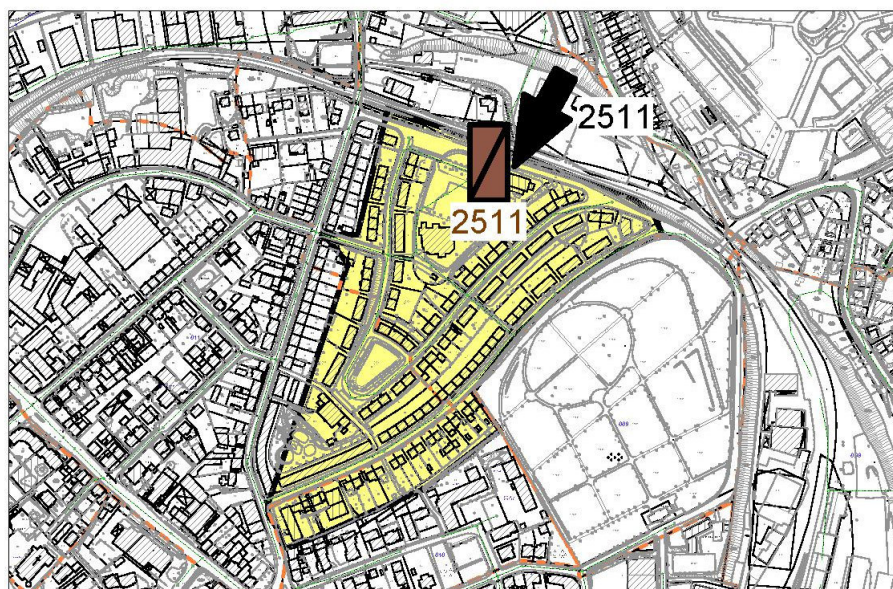
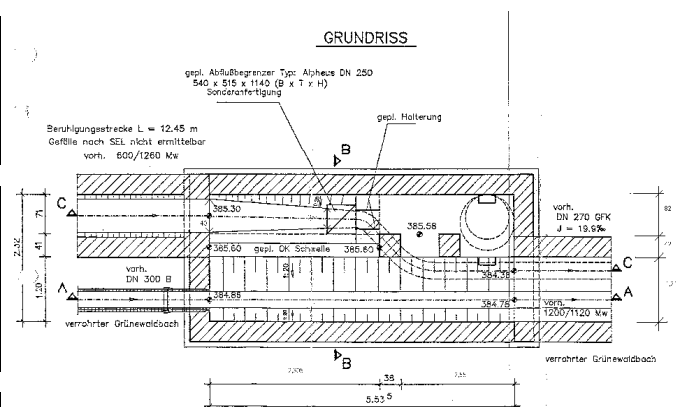
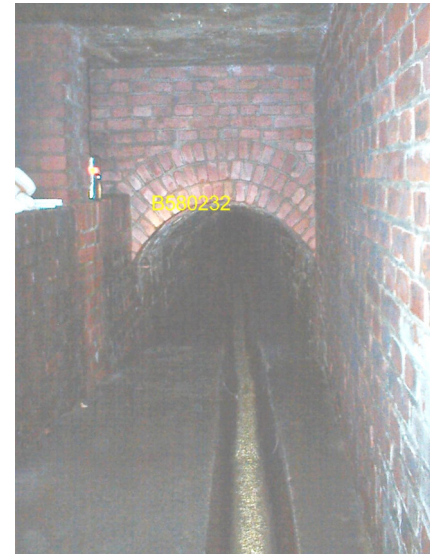
Gebiet		
Ortschaft		
Aek	8,9	ha
Au	3,71	ha
Einwohner (31.12.2019)	604	

Einleitungsstelle		
Erosionen	Nein	
Einleitung im Quellbereich	Nein	
Qmax	701	l/s
Situation	Einleitung vom linken Ufer im verrohrten Bach	
Hydraulische Belastung	Eine Vorpufferung erfolgt im Löschwasserteich Busch-Jäger. Die Einleitungsmenge ist in der Dimensionierung des HRB Wislade berücksichtigt.	

Gewässerdaten		
Name	Grünewaldbach	
RW (Gauß-Krüger)	3404040	
HW (Gauß-Krüger)	5677625	

Bauwerksdaten		
Art	RÜ	
Drossel	Rohrdrossel	
Drosseldurchfluss RÜ	92,5	l/s
Mischwasser	Ja	

Erlaubnisdaten		
Aktenzeichen	54.02.02.03/962 032-07.02	
Datum der Erlaubnis	17.06.2004	
Befristung	30.06.2024	
Behörde	Bezirksregierung	





Steckbrief Einleitungsstelle: 2513 Rahmedestr. / Olpendahl II

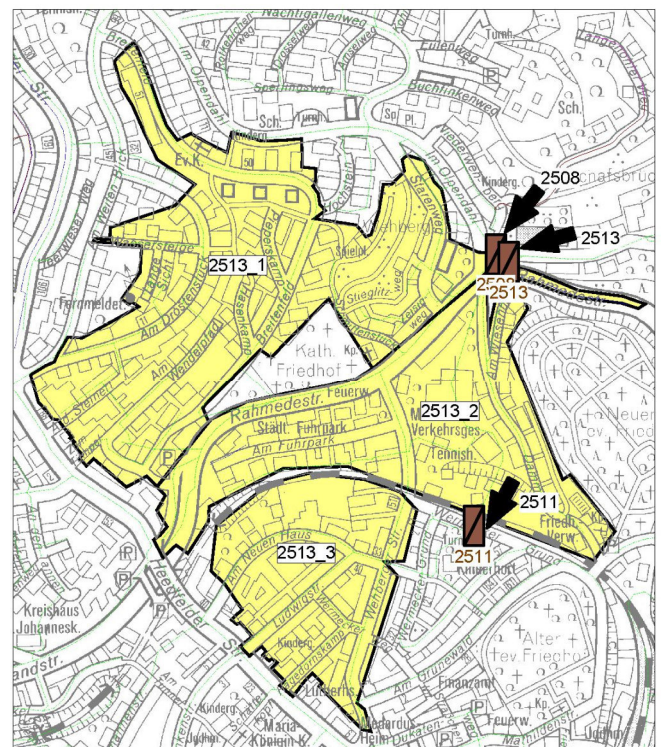
Gebiet		
Ortschaft	Wehberg	
Aek	68	ha
Au	34,4	ha
Einwohner (31.12.2019)	2960	

Einleitungsstelle		
Erosionen	Nein	
Einleitung im Quellbereich	Nein	
Qmax	4874	l/s
Situation	Einleitung vom rechten Ufer in den Löschwasserteich Busch-Jäger	
Hydraulische Belastung	Eine Vorpufferung erfolgt im Löschwasserteich Busch-Jäger. Die Einleitungsmenge ist in der Dimensionierung des HRB Wislade berücksichtigt.	

Gewässerdaten		
Name	Wehberger Bach	
RW (Gauß-Krüger)	3404128	
HW (Gauß-Krüger)	5678261	

Bauwerksdaten		
Art	RÜ	
Drossel	Rohrdrossel	
Drosseldurchfluss RÜ	710	l/s
Mischwasser	Ja	

Erlaubnisdaten		
Aktenzeichen	54.02.02.03/962 032-08.02	
Datum der Erlaubnis	17.06.2004	
Befristung	30.06.2024	
Behörde	Bezirksregierung	





Steckbrief Einleitungsstelle: 2514 Altenaer Sr. /Wislade

Gebiet		
Ortschaft	Wehberg	
Aek	28,7	ha
Au	18,32	ha
Einwohner (31.12.2019)	1747	

Einleitungsstelle		
Erosionen	Nein	
Einleitung im Quellbereich	Nein	
Qmax	1561	l/s
Situation	Einleitung vom linken Ufer ins HRB Wislade	
Hydraulische Belastung	HRB	

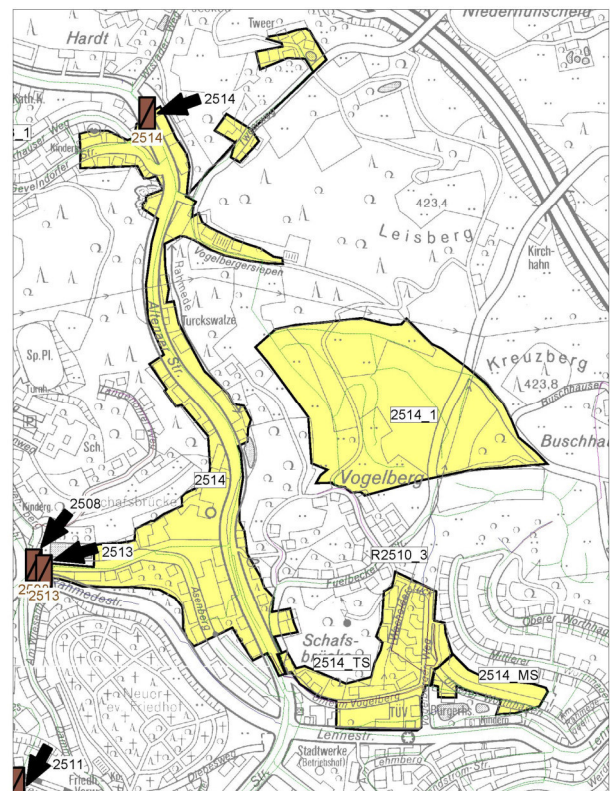
Gewässerdaten		
Name	Wismecke	
RW (Gauß-Krüger)	3404286	
HW (Gauß-Krüger)	5679490	

Bauwerksdaten		
Art	RÜ	
Drossel	Springüberlauf	
Drosseldurchfluss RÜ	2800	l/s
Mischwasser	Ja	

Erlaubnisdaten		
Aktenzeichen	54.02.02.03/962 032-09.02	
Datum der Erlaubnis	17.06.2004	
Befristung	30.06.2024	
Behörde	Bezirksregierung	



Einleitung in HRB X2514





Steckbrief Einleitungsstelle: 2515 Im Wiesental

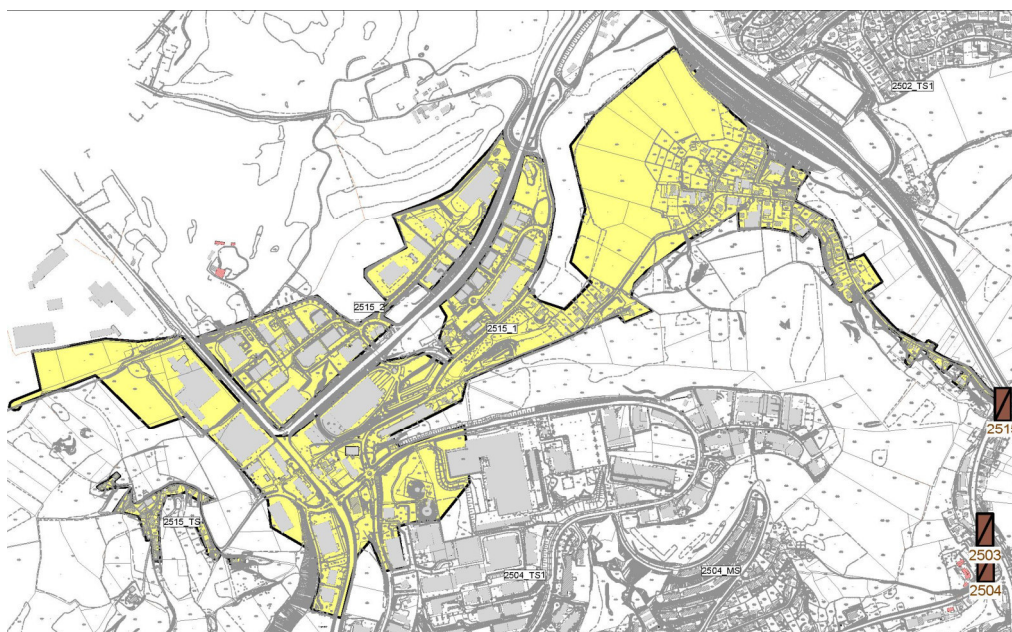
Gebiet		
Ortschaft	Eggenscheid + Drucknetz Dönne	
Aek	79	ha
Au	17,5	ha
Einwohner (31.12.2019)	332	

Einleitungsstelle		
Erosionen	Nein	
Einleitung im Quellbereich	Nein	
Qmax	5.240	l/s
Situation	Einleitung vom linken Ufer	
Hydraulische Belastung	Eine potentielle Rückhaltung ist wegen Platzmangel nicht realisierbar.	

Gewässerdaten		
Name	Rahmede	
RW (UTM)	403734	
HW (UTM)	5678469	

Bauwerksdaten		
Art	RÜ	
Drossel	Alpheus	
Drosseldurchfluss RÜ	530	l/s
Mischwasser	Ja	

Erlaubnisdaten		
Aktenzeichen	54.02.02.01/962032/10.15	
Datum der Erlaubnis	17.07.2015	
Befristung	30.06.2018	
Behörde	Bezirksregierung	
Bemerkung	Erlaubnis ist abhängig von den Ergebnissen des N/A-Modell Rahmede – Fristverlängerung 20.06.2018 beantragt	





Steckbrief Einleitungsstelle: **2613 Bräuckenstr.**

Gebiet		
Ortschaft	Honsel, Eichholz	
Aek	52,4	ha
Au	25,42	ha
Einwohner (31.12.2019)	3323	

Einleitungsstelle		
Erosionen	Nein	
Einleitung im Quellbereich	Nein	
Qmax	1460- 3527	l/s
Situation	Einleitung vom rechten Ufer	
Hydraulische Belastung	Die Drosselung erfolgt über das nachgeschaltete HRB Schlittenbach.	

Gewässerdaten		
Name	Schlittenbach	
RW (Gauß-Krüger)	3401700	
HW (Gauß-Krüger)	5676620	

Bauwerksdaten		
Art	RÜ	
Drossel	Rohrdrossel	
Drosseldurchfluss RÜ	723	l/s
Mischwasser	Ja	

Erlaubnisdaten		
Aktenzeichen	54.02.02.01/962032/20.12 54.02.02.03-962 032-13.04	
Datum der Erlaubnis	21.03.2012 – 15.02.2005	
Befristung	31.12.2015 – 28.02.2025	
Behörde	Bezirksregierung	

