



Steckbrief Einleitungsstelle: 1201 Birkenweg + Waldstr.

<b>Gebiet</b>		
Ortschaft	Teile von Oeneking	
Aek	4,2	ha
Au	1,2	ha

<b>Einleitungsstelle</b>		
Erosionen	nein	
Einleitung im Quellbereich	nein	
Qmax	267	l/s
Situation	Einleitung vom rechten Ufer	
Hydraulische Belastung	Die Einleitungsmenge kann schadlos abgeführt werden.	

<b>Gewässerdaten</b>		
Name	Pöppelsheimer Bach	
RW (Gauß-Krüger)	3402337	
HW (Gauß-Krüger)	5676005	

<b>Trennerlass</b>		
Gewerbe	Nein	
Art	-	
Einwohner (31.12.2019)	128	
Straßenart	Wohnstraße	
Kfz pro d	< 1000	
Kategorie	II	
Behandlungspflichtig	Nach Einzelfallprüfung - nein	
Priorität		
Maßnahmen	keine	

<b>Erlaubnisdaten</b>		
Aktenzeichen	54.02.02.03-962 032-31.07	
Datum der Erlaubnis	03.09.2007	
Befristung	30.09.2027	
Behörde	BR Arnsberg	



Steckbrief Einleitungsstelle: 1202 Nurrehang / Am Nattenberg

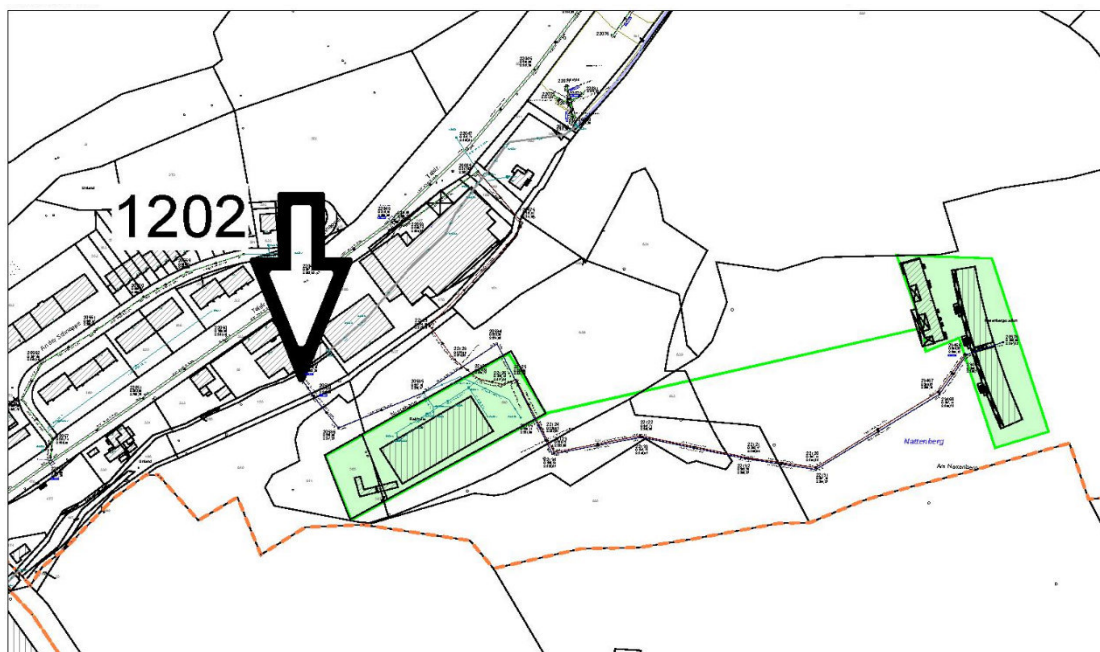
<b>Gebiet</b>		
Ortschaft	Sportplatz und Reithalle	
Aek	1,03	ha
Au	0,43	ha

<b>Einleitungsstelle</b>		
Erosionen	nein	
Einleitung im Quellbereich	nein	
Qmax	51,8	l/s
Situation	Einleitung vom linken Ufer, Ufer befestigt	
Hydraulische Belastung	Die Einleitungsmenge kann schadlos abgeführt werden.	

<b>Gewässerdaten</b>		
Name	Volksfelder Bach	
RW (Gauß-Krüger)	3403096	
HW (Gauß-Krüger)	5675620	

<b>Trennerlass</b>		
Gewerbe	Nein	
Art	-	
Einwohner (31.12.2019)	5	
Straßenart	Feldweg	
Kfz pro d	-	
Kategorie	II	
Behandlungspflichtig	Nein	
Priorität		
Maßnahmen	keine	

<b>Erlaubnisdaten</b>		
Aktenzeichen	44.1-37-07-00 (2704)	
Datum der Erlaubnis	18.08.2008	
Befristung	31.08.2028	
Behörde	Märkischer Kreis	





Steckbrief Einleitungsstelle: 1204 Germanenstr. Ost

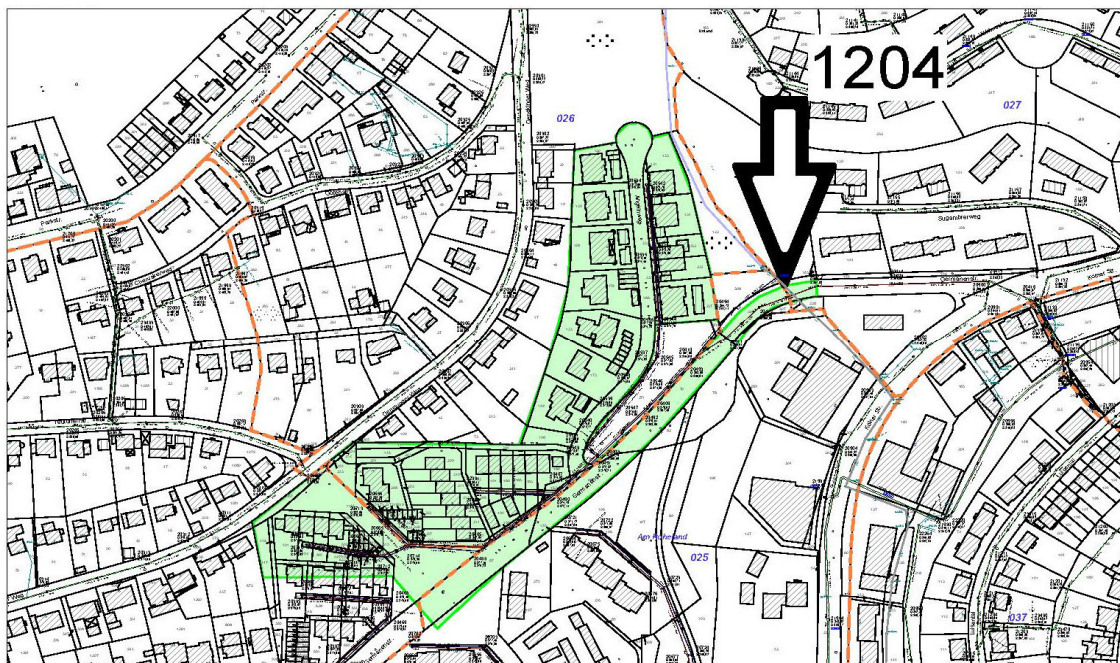
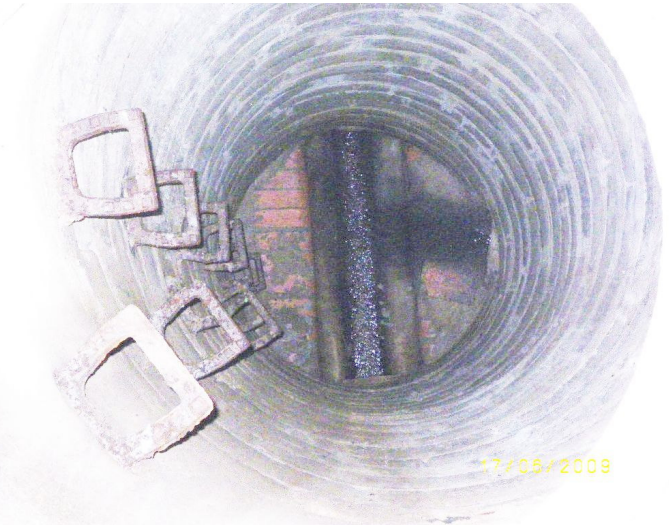
<b>Gebiet</b>		
Ortschaft	Teile von Oeneking	
Aek	2,8	ha
Au	1,3	ha

<b>Einleitungsstelle</b>		
Erosionen	nein	
Einleitung im Quellbereich	nein	
Qmax	158	l/s
Situation	Einleitung vom rechten Ufer in einer Verrohrung	
Hydraulische Belastung	Die Einleitungsmenge kann schadlos abgeführt werden	

<b>Gewässerdaten</b>		
Name	Wildmecke	
RW (Gauß-Krüger)	3403275	
HW (Gauß-Krüger)	5676465	

<b>Trennerlass</b>		
Gewerbe	Nein	
Art	-	
Einwohner (31.12.2019)	123	
Straßenart	Wohngebiet	
Kfz pro d	< 1000	
Kategorie	II	
Behandlungspflichtig	Nach Einzelfallprüfung - nein	
Priorität		
Maßnahmen	keine	

<b>Erlaubnisdaten</b>		
Aktenzeichen	44.1-37-07-00 (2913)	
Datum der Erlaubnis	10.06.2010	
Befristung	30.06.2030	
Behörde	Märkischer Kreis	





## Steckbrief Einleitungsstelle: 1205 Oenecking Ost

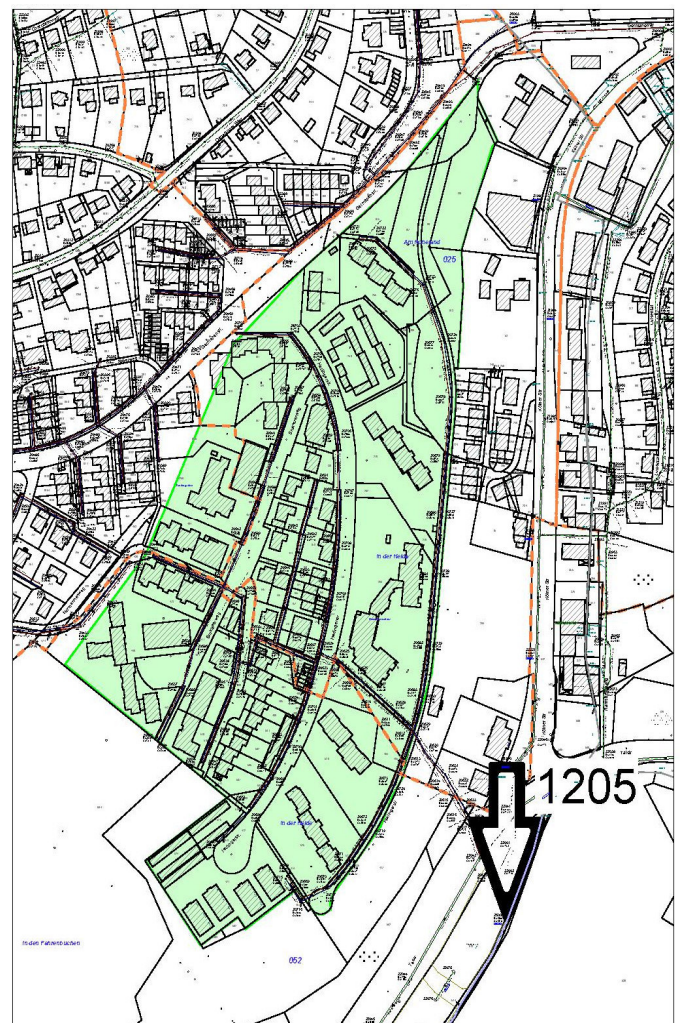
<b>Gebiet</b>		
Ortschaft	Teile von Oenecking	
Aek	10	ha
Au	4,5	ha

<b>Einleitungsstelle</b>		
Erosionen	nein	
Einleitung im Quellbereich	nein	
Qmax	545	l/s
Situation	Einleitung über rechtes Ufer	
Hydraulische Belastung	Die Einleitungsmenge kann schadlos abgeführt werden.	

<b>Gewässerdaten</b>	
Name	Volksfelder Bach
RW (Gauß-Krüger)	3403335
HW (Gauß-Krüger)	5675840

<b>Trennerlass</b>	
Gewerbe	Nein
Art	-
Einwohner (31.12.2019)	824
Straßenart	Wohngebiet
Kfz pro d	< 3000
Kategorie	Ila
Behandlungspflichtig	Nach LANUV A24 - ja
Priorität	
Maßnahmen	keine

<b>Erlaubnisdaten</b>	
Aktenzeichen	44.1-37-07-00 (2912)
Datum der Erlaubnis	10.06.2010
Befristung	30.06.2030
Behörde	Märkischer Kreis





Steckbrief Einleitungsstelle: 1206 Neuenhofer Str. (Husareneichen) RRB Baukloh

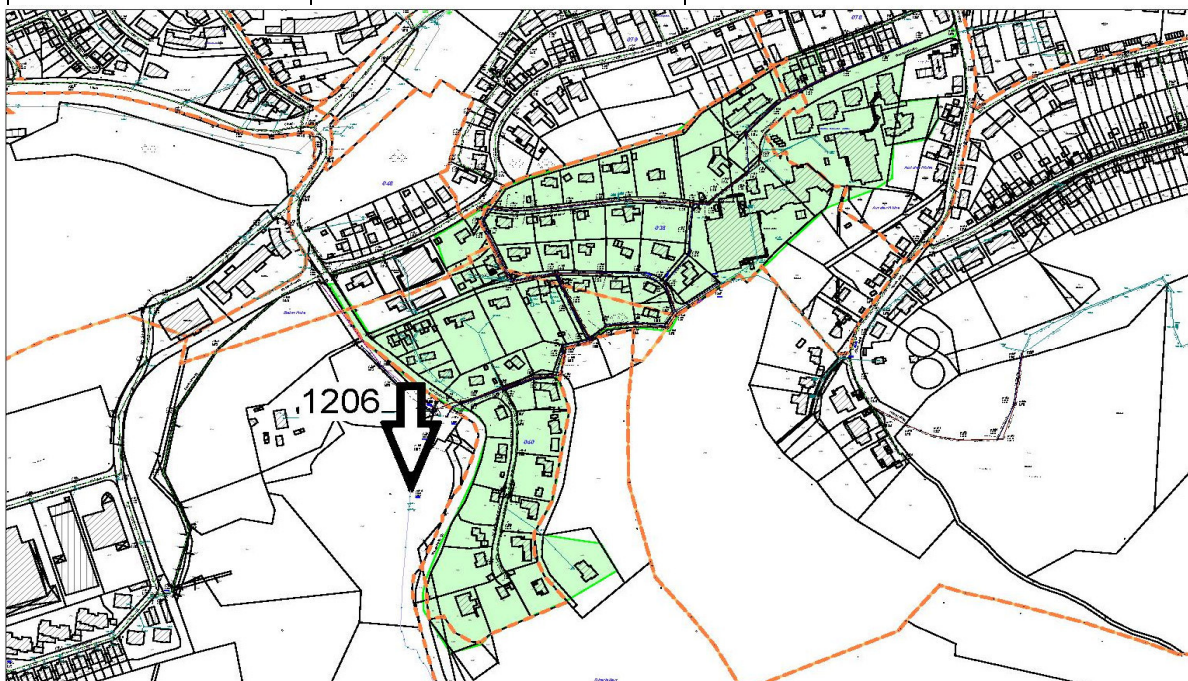
<b>Gebiet</b>		
Ortschaft	Teile vom Baukloh / Goseborn	
Aek	12,0	ha
Au	4,6	ha

<b>Einleitungsstelle</b>		
Erosionen	nein	
Einleitung im Quellbereich	nein	
Qmax	414	l/s
Situation	Einleitungsbauwerk am linken Ufer	
Hydraulische Belastung	Drosselung im RRB Husareneichen (Nr. 3152)	

<b>Gewässerdaten</b>		
Name	Baukloher Bach	
RW (Gauß-Krüger)	3404849	
HW (Gauß-Krüger)	5675339	

<b>Trennerlass</b>		
Gewerbe	Nein	
Art	-	
Einwohner (31.12.2019)	358	
Straßenart	Wohngebiet	
Kfz pro d	<3000	
Kategorie	IIa	
Behandlungspflichtig	Nach Einzelfallprüfung - Nein	
Priorität		
Maßnahmen	Keine	

<b>Erlaubnisdaten</b>		
Aktenzeichen	44.1-37-07-00 (2917)	
Datum der Erlaubnis	28.06.2010	
Befristung	30.06.2030	





Steckbrief Einleitungsstelle: 1209 Oeneking West (Germanenstr., Buschloher Str.)

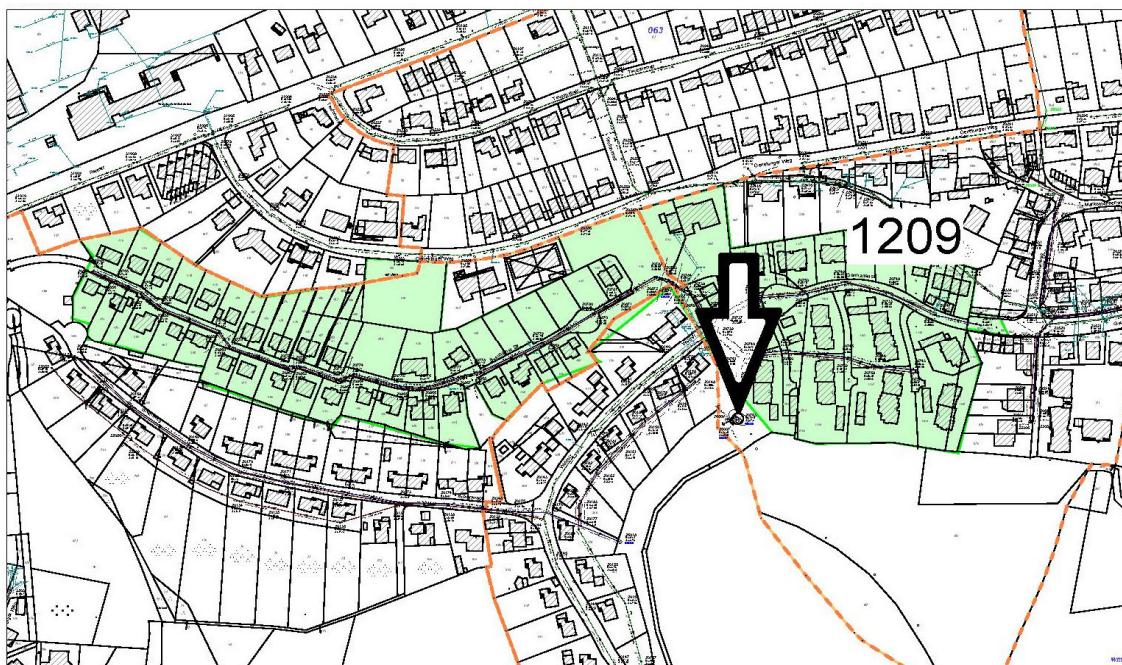
<b>Gebiet</b>		
Ortschaft	Teile von Oeneking	
Aek	6,4	ha
Au	1,9	ha

<b>Einleitungsstelle</b>		
Erosionen	ja	
Einleitung im Quellbereich	nein	
Qmax	130	l/s
Situation	Einleitung vom linken Ufer, Drosselung im RRB X1209	
Hydraulische Belastung	RRB X1209 Oeneking/Waldstr (Nr. 3153)	

<b>Gewässerdaten</b>		
Name	Pöppelsheimer Bach	
RW (Gauß-Krüger)	3402400	
HW (Gauß-Krüger)	5676071	

<b>Trennerlass</b>		
Gewerbe	Nein	
Art	-	
Einwohner (31.12.2019)	317	
Straßenart	Wohngebiet	
Kfz pro d	< 1000	
Kategorie	II	
Behandlungspflichtig	Nach Einzelfallprüfung - Nein	
Priorität		
Maßnahmen	keine	

<b>Erlaubnisdaten</b>		
Aktenzeichen	44.1-37-07-00(2646)	
Datum der Erlaubnis	12.03.2008	
Befristung	31.03.2028	
Behörde	Märkischer Kreis	





Steckbrief Einleitungsstelle: 1210 Oeneking/Burgunder Weg

<b>Gebiet</b>		
Ortschaft	Teile von Oeneking	
Aek	8,3	ha
Au	4,6	ha

<b>Einleitungsstelle</b>		
Erosionen	nein	
Einleitung im Quellbereich	nein	
Qmax	552	l/s
Situation	Einleitung über HRB 1210	
Hydraulische Belastung	Abflussdrosselung über HRB Oeneking (Nr. 3154)	

<b>Gewässerdaten</b>		
Name	Oenekinger Bach	
RW (UTM)	402737	
HW (UTM)	5674293	

<b>Trennerlass</b>		
Gewerbe	Nein	
Art		
Einwohner (31.12.2019)	385	
Straßenart	Wohngebiet	
Kfz pro d	< 3000	
Kategorie	IIa	
Behandlungspflichtig	Nach Einzelfallprüfung - Nein	
Priorität		
Maßnahmen	keine	

<b>Erlaubnisdaten</b>		
Aktenzeichen	44.1-66.40.02-00(3129)	
Datum der Erlaubnis	08.02.2012	
Befristung	28.02.2032	
Behörde	Märkischer Kreis	



Einleitung ins HRB



Ablauf HRB

