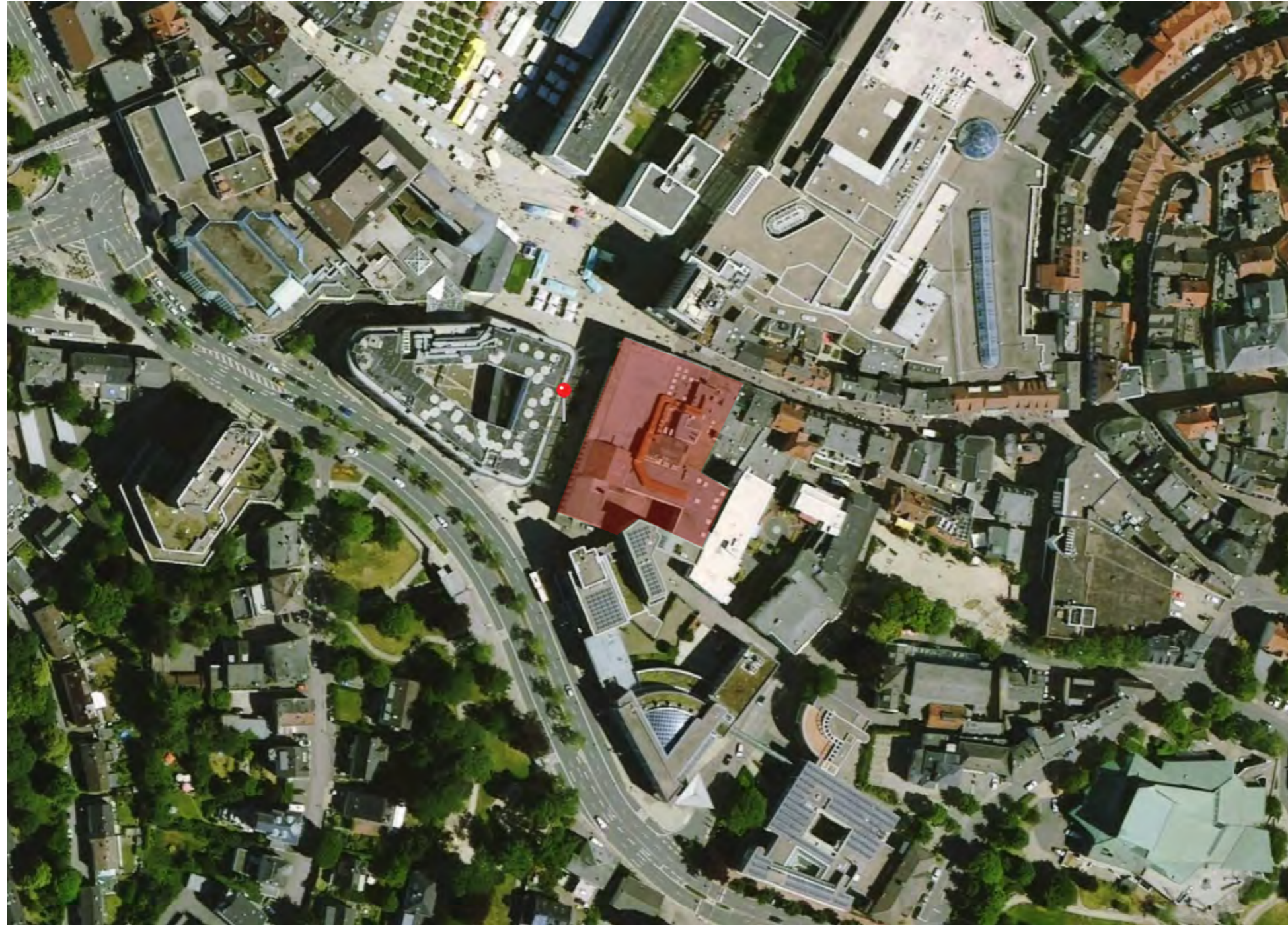


S E N I O R E N R E S I D E N Z
W I L H E L M S T R A S S E 2 - L Ü D E N S C H E I D



Quelle: Apple Karten

S T A N D 1 6 . 0 6 . 2 0

S T E P H A N H Ö H N E G E S E L L S C H A F T V O N A R C H I T E K T E N M B H

C A R O L I N E - V O N - H U M B O L D T - W E G 3 8 1 0 1 1 7 B E R L I N
T E L E F O N 0 3 0 - 8 8 7 2 3 9 2 0 F A X 0 3 0 - 8 8 7 2 3 9 0 1
W W W . S T E P H A N - H O E H N E - A R C H I T E K T E N . D E
M A I L @ S T E P H A N - H O E H N E - A R C H I T E K T E N . D E

Der Inhalt der Pläne ist als Ganzes und in seinen Teilen in konzeptioneller, funktionaler, konstruktiver und gestalterischer Hinsicht geistiges Eigentum von Stephan Höhne Gesellschaft von Architekten mbH und urheberrechtlich geschützt. Nur zur internen Verwendung. Weitergabe an Dritte, Vervielfältigungen, Veränderungen und Veröffentlichungen nur mit Zustimmung der Verfasser. © 2020

SENIORENRESIDENZ
WILHELMSTRASSE 2 - LÜDENSCHIED



Quelle: come-on.de

LUFTBILD
STAND 16.06.20
STEPHAN HÖHNE GESELLSCHAFT VON ARCHITEKTEN MBH
CAROLINE-VON-HUMBOLDT-WEG 38 10117 BERLIN

Der Inhalt der Pläne ist als Ganzes und in seinen Teilen in konzeptioneller, funktionaler, konstruktiver und gestalterischer Hinsicht geistiges Eigentum von Stephan Höhne Gesellschaft von Architekten mbH und urheberrechtlich geschützt. Nur zur internen Verwendung. Weitergabe an Dritte, Vervielfältigungen, Veränderungen und Veröffentlichungen nur mit Zustimmung der Verfasser. © 2020

SENIORENRESIDENZ WILHELMSTRASSE 2 - LÜDENSCHIED



Quelle: euroluftbild.de/Robert Grahn

LUFTBILD
STAND 16.06.20
STEPHAN HÖHNE GESELLSCHAFT VON ARCHITEKTEN MBH
CAROLINE-VON-HUMBOLDT-WEG 38 10117 BERLIN

Der Inhalt der Pläne ist als Ganzes und in seinen Teilen in konzeptioneller, funktionaler, konstruktiver und gestalterischer Hinsicht geistiges Eigentum von Stephan Höhne Gesellschaft von Architekten mbH und urheberrechtlich geschützt. Nur zur internen Verwendung. Weitergabe an Dritte, Vervielfältigungen, Veränderungen und Veröffentlichungen nur mit Zustimmung der Verfasser. © 2020

SENIORENRESIDENZ WILHELMSTRASSE 2 - LÜDENSCHIED



Märkischer Kreis
Katasteramt

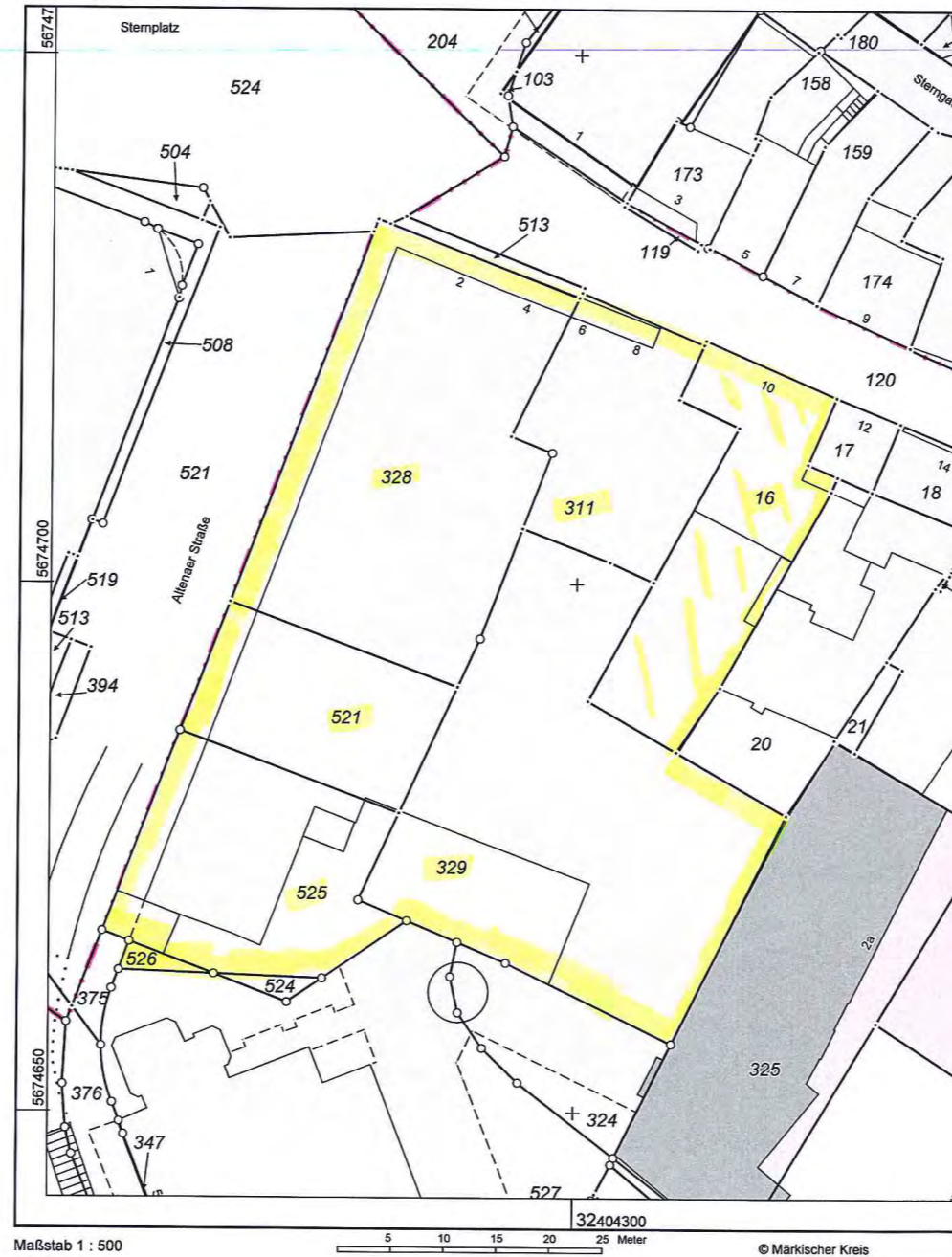
Heedfelder Straße 45
58509 Lüdenschied

Flurstück: 311 u.a.
Flur: 43
Gemarkung: Lüdenschied-Stadt
Wilhelmstraße 2, Lüdenschied

Auszug aus dem
Liegenschaftskataster

Flurkarte NRW 1 : 500

Erstellt: 15.04.2014



FLURKARTE
STAND 16.06.20

STEPHAN HÖHNE GESELLSCHAFT VON ARCHITEKTEN MBH
CAROLINE-VON-HUMBOLDT-WEG 38 10117 BERLIN

Der Inhalt der Pläne ist als Ganzes und in seinen Teilen in konzeptioneller, funktionaler, konstruktiver und gestalterischer Hinsicht geistiges Eigentum von Stephan Höhne Gesellschaft von Architekten mbH und urheberrechtlich geschützt. Nur zur internen Verwendung. Weitergabe an Dritte, Vervielfältigungen, Veränderungen und Veröffentlichungen nur mit Zustimmung der Verfasser. © 2020

SENIORENRESIDENZ WILHELMSTRASSE 2 - LÜDENSCHIED



FOTOS BESTAND
STAND 16.06.20

STEPHAN HÖHNE GESELLSCHAFT VON ARCHITEKTEN MBH
CAROLINE-VON-HUMBOLDT-WEG 38 10117 BERLIN

Der Inhalt der Pläne ist als Ganzes und in seinen Teilen in konzeptioneller, funktionaler, konstruktiver und gestalterischer Hinsicht geistiges Eigentum von Stephan Höhne Gesellschaft von Architekten mbH und urheberrechtlich geschützt. Nur zur internen Verwendung. Weitergabe an Dritte, Vervielfältigungen, Veränderungen und Veröffentlichungen nur mit Zustimmung der Verfasser. © 2020

SENIORENRESIDENZ WILHELMSTRASSE 2 - LÜDENSCHIED



LAGEPLAN 1:1000

STAND 16.06.20

STEPHAN HÖHNE GESELLSCHAFT VON ARCHITEKTEN MBH

CAROLINE-VON-HUMBOLDT-WEG 38 10117 BERLIN

Der Inhalt der Pläne ist als Ganzes und in seinen Teilen in konzeptioneller, funktionaler, konstruktiver und gestalterischer Hinsicht geistiges Eigentum von Stephan Höhne Gesellschaft von Architekten mbH und urheberrechtlich geschützt. Nur zur internen Verwendung. Weitergabe an Dritte, Vervielfältigungen, Veränderungen und Veröffentlichungen nur mit Zustimmung der Verfasser. © 2020

SENIORENRESIDENZ WILHELMSTRASSE 2 - LÜDENSCHIED



LAGEPLAN 1:500

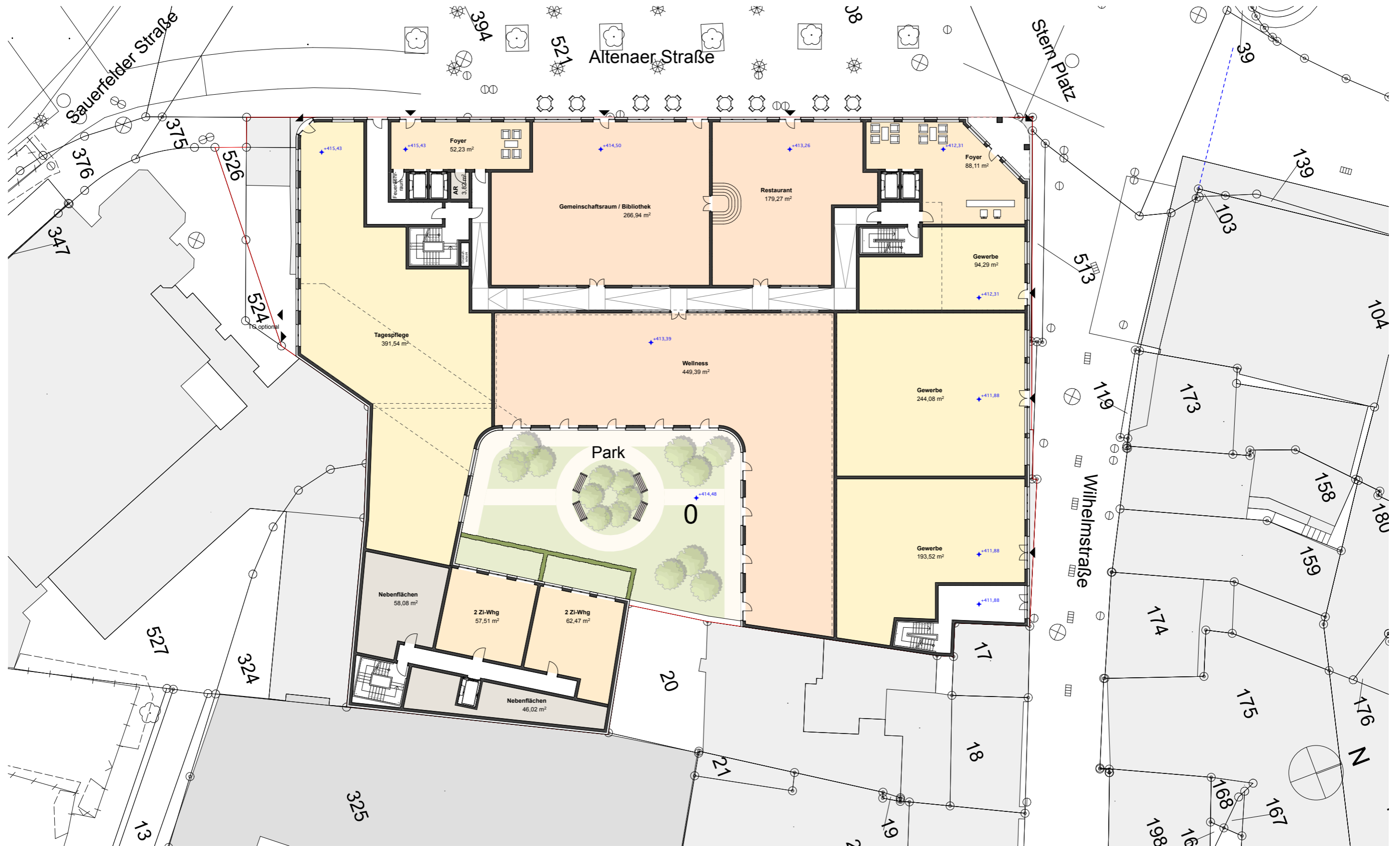
STAND 16.06.20

STEPHAN HÖHNE GESELLSCHAFT VON ARCHITEKTEN MBH

CAROLINE-VON-HUMBOLDT-WEG 38 10117 BERLIN

Der Inhalt der Pläne ist als Ganzes und in seinen Teilen in konzeptioneller, funktionaler, konstruktiver und gestalterischer Hinsicht geistiges Eigentum von Stephan Höhne Gesellschaft von Architekten mbH und urheberrechtlich geschützt. Nur zur internen Verwendung. Weitergabe an Dritte, Vervielfältigungen, Veränderungen und Veröffentlichungen nur mit Zustimmung der Verfasser. © 2020

SENIORENRESIDENZ WILHELMSTRASSE 2 - LÜDENSCHIED



SENIORENRESIDENZ
WILHELMSTRASSE 2 - LÜDENSCHIED



LUFTBILD

STAND 16.06.20

STEPHAN HÖHNE GESELLSCHAFT VON ARCHITEKTEN MBH
CAROLINE-VON-HUMBOLDT-WEG 38 10117 BERLIN

Der Inhalt der Pläne ist als Ganzes und in seinen Teilen in konzeptioneller, funktionaler, konstruktiver und gestalterischer Hinsicht geistiges Eigentum von Stephan Höhne Gesellschaft von Architekten mbH und urheberrechtlich geschützt. Nur zur internen Verwendung. Weitergabe an Dritte, Vervielfältigungen, Veränderungen und Veröffentlichungen nur mit Zustimmung der Verfasser. © 2020

SENIORENRESIDENZ WILHELMSTRASSE 2 - LÜDENSCHIED



PERSPEKTIVE STERN PLATZ
STAND 16.06.20
STEPHAN HÖHNE GESELLSCHAFT VON ARCHITEKTEN MBH
CAROLINE-VON-HUMBOLDT-WEG 38 10117 BERLIN

Der Inhalt der Pläne ist als Ganzes und in seinen Teilen in konzeptioneller, funktionaler, konstruktiver und gestalterischer Hinsicht geistiges Eigentum von Stephan Höhne Gesellschaft von Architekten mbH und urheberrechtlich geschützt. Nur zur internen Verwendung. Weitergabe an Dritte, Vervielfältigungen, Veränderungen und Veröffentlichungen nur mit Zustimmung der Verfasser. © 2020

SENIORENRESIDENZ WILHELMSTRASSE 2 - LÜDENSCHIED



ANSICHT ALTENAER STRASSE

STAND 16.06.20

STEPHAN HÖHNE GESELLSCHAFT VON ARCHITEKTEN MBH

CAROLINE-VON-HUMBOLDT-WEG 38 10117 BERLIN

Der Inhalt der Pläne ist als Ganzes und in seinen Teilen in konzeptioneller, funktionaler, konstruktiver und gestalterischer Hinsicht geistiges Eigentum von Stephan Höhne Gesellschaft von Architekten mbH und urheberrechtlich geschützt. Nur zur internen Verwendung. Weitergabe an Dritte, Vervielfältigungen, Veränderungen und Veröffentlichungen nur mit Zustimmung der Verfasser. © 2020

SENIORENRESIDENZ WILHELMSTRASSE 2 - LÜDENSCHIED



Gebäude- und Geländehöhen nach Angabe
Fachdienst Stadtplanung und Geoinformation

ANSICHT ALTENAER STRASSE

STAND 16.06.20

STEPHAN HÖHNE GESELLSCHAFT VON ARCHITEKTEN MBH

CAROLINE-VON-HUMBOLDT-WEG 38 10117 BERLIN

Der Inhalt der Pläne ist als Ganzes und in seinen Teilen in konzeptioneller, funktionaler, konstruktiver und gestalterischer Hinsicht geistiges Eigentum von Stephan Höhne Gesellschaft von Architekten mbH und urheberrechtlich geschützt. Nur zur internen Verwendung. Weitergabe an Dritte, Vervielfältigungen, Veränderungen und Veröffentlichungen nur mit Zustimmung der Verfasser. © 2020

SENIORENRESIDENZ WILHELMSTRASSE 2 - LÜDENSCHIED



ANSICHT WILHELMSTRASSE VERGLEICH UMGEBUNG

STAND 16.06.20

STEPHAN HÖHNE GESELLSCHAFT VON ARCHITEKTEN MBH

CAROLINE-VON-HUMBOLDT-WEG 38 10117 BERLIN

Der Inhalt der Pläne ist als Ganzes und in seinen Teilen in konzeptioneller, funktionaler, konstruktiver und gestalterischer Hinsicht geistiges Eigentum von Stephan Höhne Gesellschaft von Architekten mbH und urheberrechtlich geschützt. Nur zur internen Verwendung. Weitergabe an Dritte, Vervielfältigungen, Veränderungen und Veröffentlichungen nur mit Zustimmung der Verfasser. © 2020

SENIORENRESIDENZ WILHELMSTRASSE 2 - LÜDENSCHIED



ANSICHT WILHELMSTRASSE WS10 REKONSTRUKTION

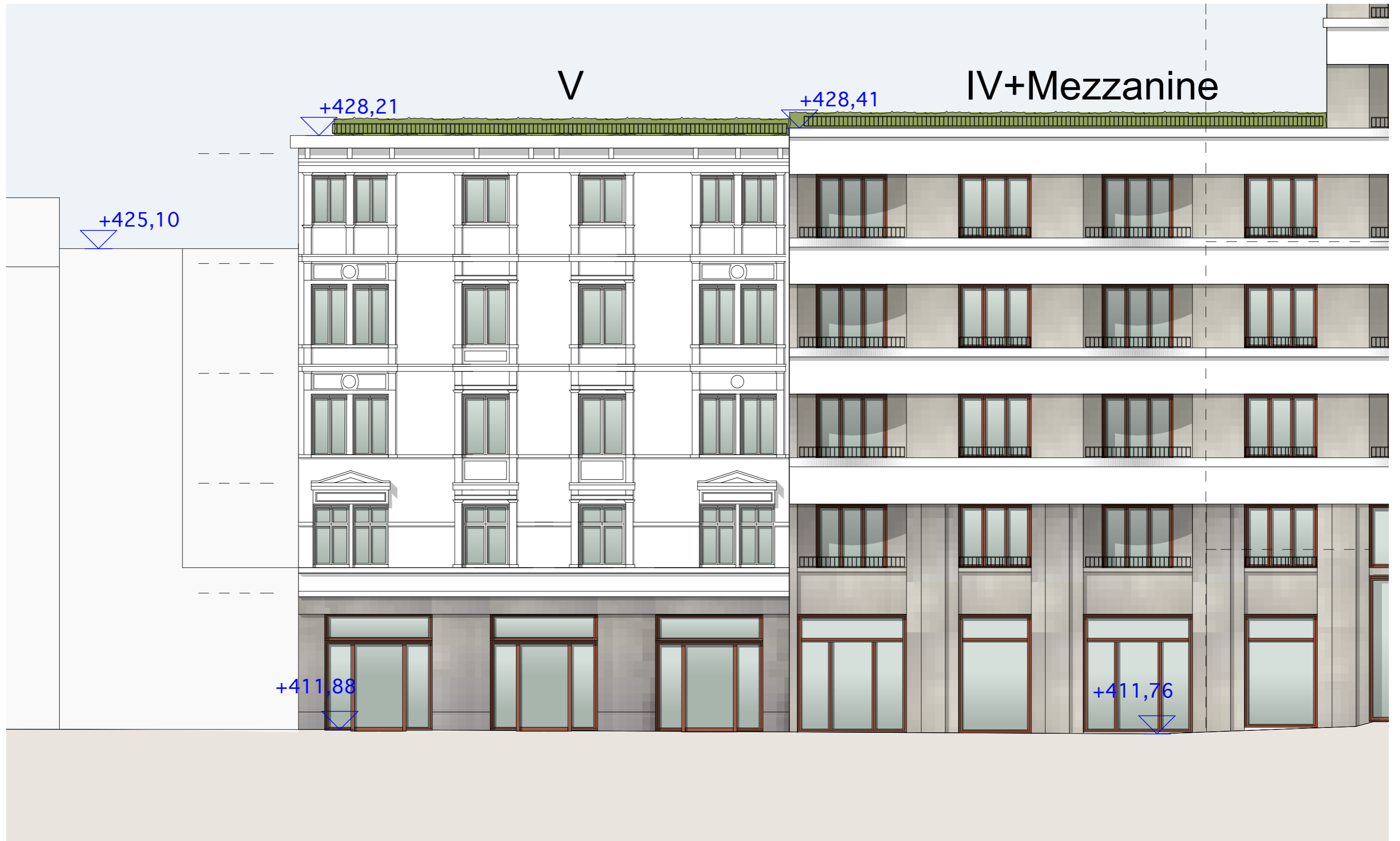
STAND 16.06.20

STEPHAN HÖHNE GESELLSCHAFT VON ARCHITEKTEN MBH

CAROLINE-VON-HUMBOLDT-WEG 38 10117 BERLIN

Der Inhalt der Pläne ist als Ganzes und in seinen Teilen in konzeptioneller, funktionaler, konstruktiver und gestalterischer Hinsicht geistiges Eigentum von Stephan Höhne Gesellschaft von Architekten mbH und urheberrechtlich geschützt. Nur zur internen Verwendung. Weitergabe an Dritte, Vervielfältigungen, Veränderungen und Veröffentlichungen nur mit Zustimmung der Verfasser. © 2020

SENIORENRESIDENZ
WILHELMSTRASSE 2 - LÜDENSCHIED



ANSICHT WILHELMSTRASSE WS10 REKONSTRUKTION

STAND 16.06.20

STEPHAN HÖHNE GESELLSCHAFT VON ARCHITEKTEN MBH

CAROLINE-VON-HUMBOLDT-WEG 38 10117 BERLIN

Der Inhalt der Pläne ist als Ganzes und in seinen Teilen in konzeptioneller, funktionaler, konstruktiver und gestalterischer Hinsicht geistiges Eigentum von Stephan Höhne Gesellschaft von Architekten mbH und urheberrechtlich geschützt. Nur zur internen Verwendung. Weitergabe an Dritte, Vervielfältigungen, Veränderungen und Veröffentlichungen nur mit Zustimmung der Verfasser. © 2020

SENIORENRESIDENZ WILHELMSTRASSE 2 - LÜDENSCHIED



ANSICHT WILHELMSTRASSE WS10 NEUBAU

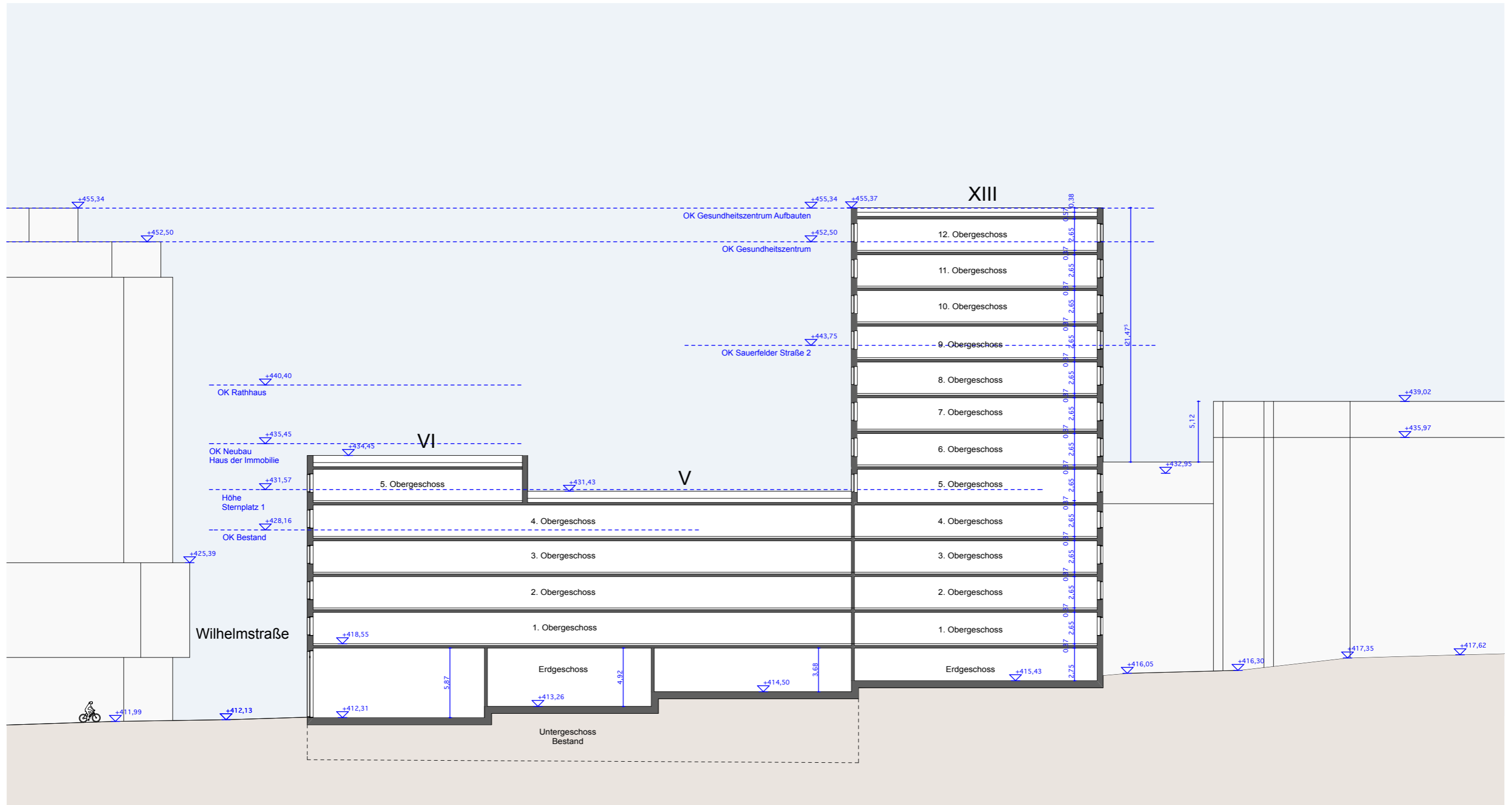
STAND 16.06.20

STEPHAN HÖHNE GESELLSCHAFT VON ARCHITEKTEN MBH

CAROLINE-VON-HUMBOLDT-WEG 38 10117 BERLIN

Der Inhalt der Pläne ist als Ganzes und in seinen Teilen in konzeptioneller, funktionaler, konstruktiver und gestalterischer Hinsicht geistiges Eigentum von Stephan Höhne Gesellschaft von Architekten mbH und urheberrechtlich geschützt. Nur zur internen Verwendung. Weitergabe an Dritte, Vervielfältigungen, Veränderungen und Veröffentlichungen nur mit Zustimmung der Verfasser. © 2020

SENIORENRESIDENZ WILHELMSTRASSE 2 - LÜDENSCHIED



SCHNITT ALTENAERSTRASSE

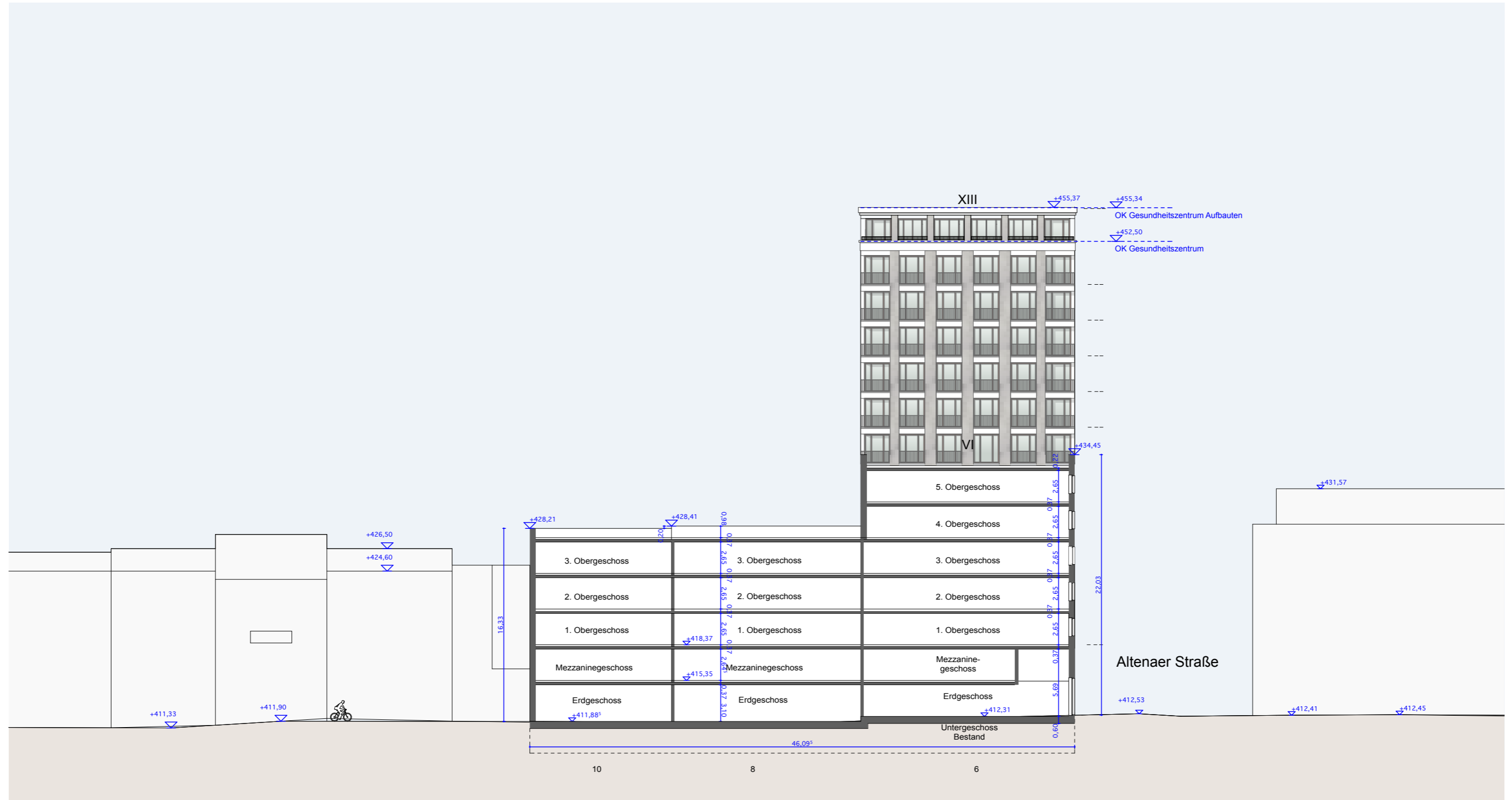
STAND 16.06.20

STEPHAN HÖHNE GESELLSCHAFT VON ARCHITEKTEN MBH

CAROLINE-VON-HUMBOLDT-WEG 38 10117 BERLIN

Der Inhalt der Pläne ist als Ganzes und in seinen Teilen in konzeptioneller, funktionaler, konstruktiver und gestalterischer Hinsicht geistiges Eigentum von Stephan Höhne Gesellschaft von Architekten mbH und urheberrechtlich geschützt. Nur zur internen Verwendung. Weitergabe an Dritte, Vervielfältigungen, Veränderungen und Veröffentlichungen nur mit Zustimmung der Verfasser. © 2020

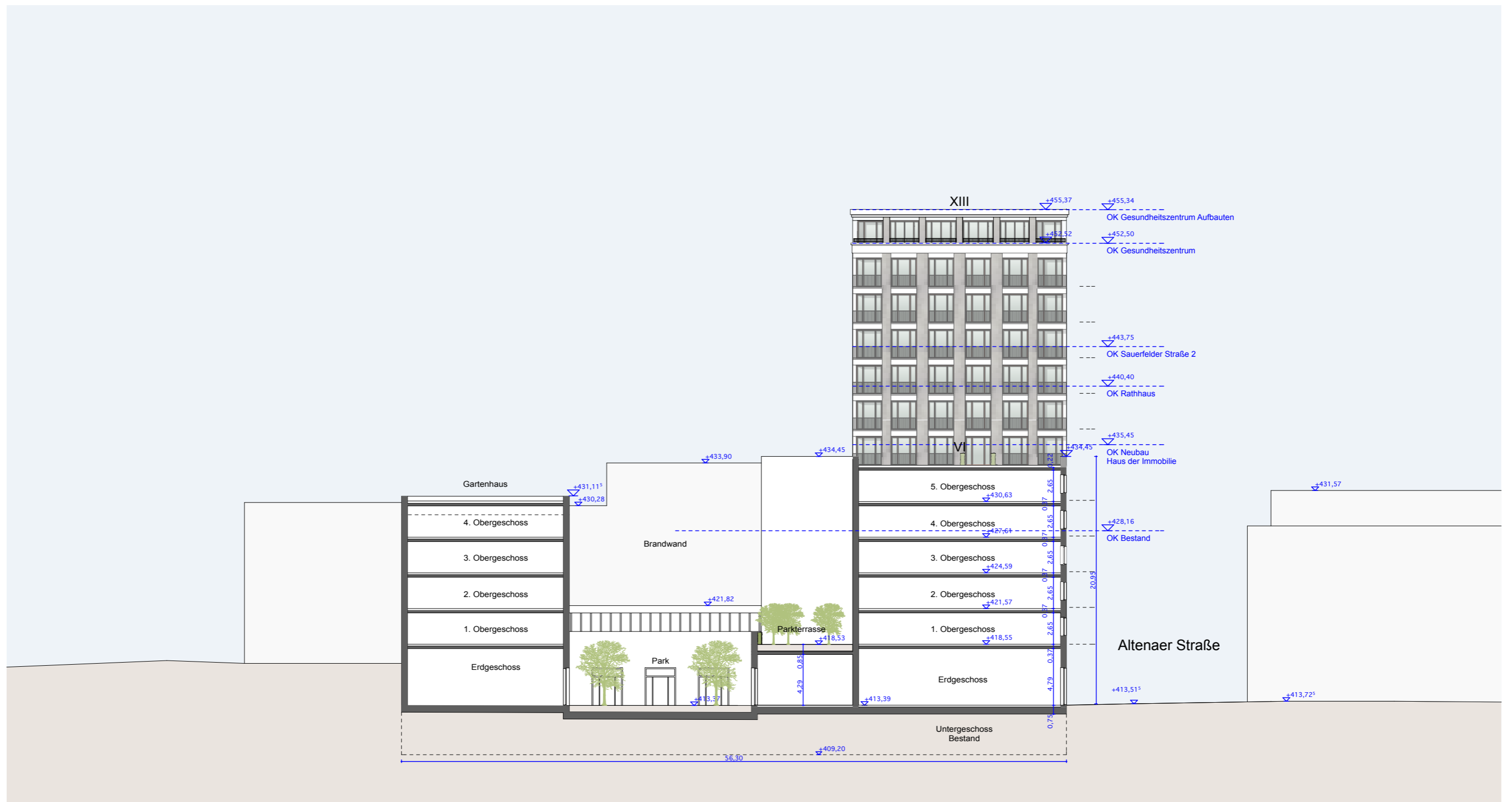
SENIORENRESIDENZ WILHELMSTRASSE 2 - LÜDENSCHIED



SCHNITT WILHELMSTRASSE
STAND 16.06.20
STEPHAN HÖHNE GESELLSCHAFT VON ARCHITEKTEN MBH
CAROLINE-VON-HUMBOLDT-WEG 38 10117 BERLIN

Der Inhalt der Pläne ist als Ganzes und in seinen Teilen in konzeptioneller, funktionaler, konstruktiver und gestalterischer Hinsicht geistiges Eigentum von Stephan Höhne Gesellschaft von Architekten mbH und urheberrechtlich geschützt. Nur zur internen Verwendung. Weitergabe an Dritte, Vervielfältigungen, Veränderungen und Veröffentlichungen nur mit Zustimmung der Verfasser. © 2020

SENIORENRESIDENZ WILHELMSTRASSE 2 - LÜDENSCHIED



SCHNITT INNENHOF
STAND 16.06.20
STEPHAN HÖHNE GESELLSCHAFT VON ARCHITEKTEN MBH
CAROLINE-VON-HUMBOLDT-WEG 38 10117 BERLIN

Der Inhalt der Pläne ist als Ganzes und in seinen Teilen in konzeptioneller, funktionaler, konstruktiver und gestalterischer Hinsicht geistiges Eigentum von Stephan Höhne Gesellschaft von Architekten mbH und urheberrechtlich geschützt. Nur zur internen Verwendung. Weitergabe an Dritte, Vervielfältigungen, Veränderungen und Veröffentlichungen nur mit Zustimmung der Verfasser. © 2020

SENIORENRESIDENZ
WILHELMSTRASSE 2 - LÜDENSCHIED



REFERENZ INNENHOF
STAND 16.06.20
STEPHAN HÖHNE GESELLSCHAFT VON ARCHITEKTEN MBH
CAROLINE-VON-HUMBOLDT-WEG 38 10117 BERLIN

Der Inhalt der Pläne ist als Ganzes und in seinen Teilen in konzeptioneller, funktionaler, konstruktiver und gestalterischer Hinsicht geistiges Eigentum von Stephan Höhne Gesellschaft von Architekten mbH und urheberrechtlich geschützt. Nur zur internen Verwendung. Weitergabe an Dritte, Vervielfältigungen, Veränderungen und Veröffentlichungen nur mit Zustimmung der Verfasser. © 2020

SENIORENRESIDENZ
WILHELMSTRASSE 2 - LÜDENSCHIED



PERSPEKTIVE STERN PLATZ
STAND 16.06.20
STEPHAN HÖHNE GESELLSCHAFT VON ARCHITEKTEN MBH
CAROLINE-VON-HUMBOLDT-WEG 38 10117 BERLIN

Der Inhalt der Pläne ist als Ganzes und in seinen Teilen in konzeptioneller, funktionaler, konstruktiver und gestalterischer Hinsicht geistiges Eigentum von Stephan Höhne Gesellschaft von Architekten mbH und urheberrechtlich geschützt. Nur zur internen Verwendung. Weitergabe an Dritte, Vervielfältigungen, Veränderungen und Veröffentlichungen nur mit Zustimmung der Verfasser. © 2020