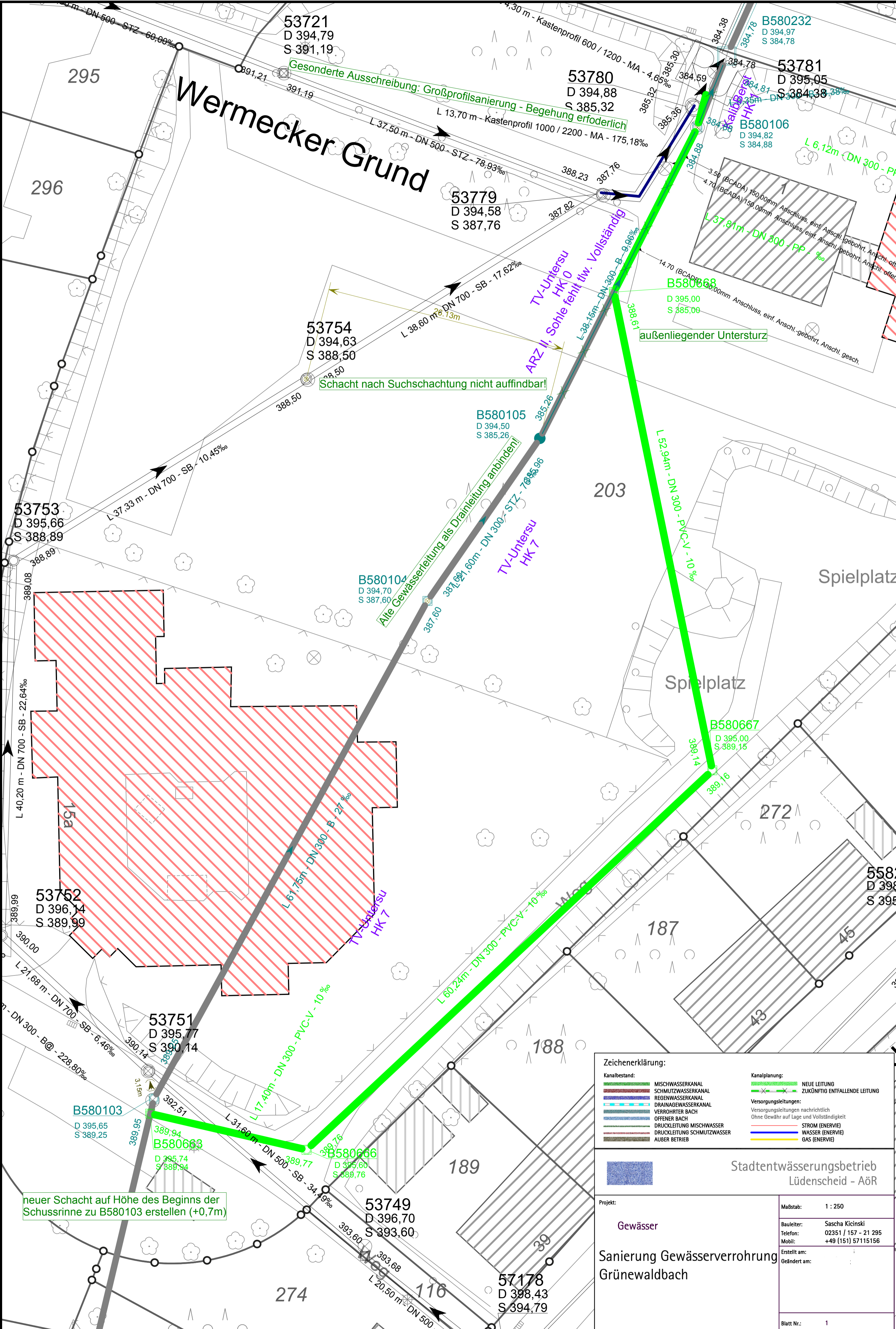


Wermecker Grund



Zeichenerklärung:

	MISCHWASSERKANAL		NEUE LEITUNG
	SCHUTZWASSERKANAL		ZUKÜNFTIG ENTFALLENDE LEITUNG
	REGENWASSERKANAL		STROM (ENERVIE)
	DRAINAGEWASSERKANAL		WASSER (ENERVIE)
	VERROHRTER BACH		GAS (ENERVIE)
	OFFENER BACH		
	DRUCKLEITUNG MISCHWASSER		
	DRUCKLEITUNG SCHUTZWASSER		
	AUßER BETRIEB		

Stadtentwässerungsbetrieb
Lüdenschied - AöR

Projekt: **Gewässer**
Sanierung Gewässererrohrung
Grünwaldbach

Maßstab: 1 : 250

Bauleiter: Sascha Kicinski
Telefon: 02351 / 157 - 21 295
Mobil: +49 (151) 57115156

Erstellt am: _____
Geändert am: _____

Blatt Nr.: 1

neuer Schacht auf Höhe des Beginns der Schussrinne zu B580103 erstellen (+0,7m)

Schacht nach Suchschachtung nicht auffindbar!

außenliegender Untersturz

Alte Gewässerleitung als Drainleitung anbinden!

TV-Untersu HK 0
ARZ II, Sohle fehlt tlw. Vollständig

TV-Untersu HK 7

TV-Untersu HK 7