

Steckbrief Einleitungsstelle: 2211 Kölner Str.

<b>Gebiet</b>		
Ortschaft	Ramsberg, Luisental, Kölner Str.	
Aek	73,1	ha
Au	59,8	ha
Einwohner (Stand 31.12.2013)	4731	

<b>Einleitungsstelle</b>		
Erosionen	nein	
Einleitung im Quellbereich	nein	
Qmax	401	l/s
Situation	vom rechten Ufer	
Hydraulische Belastung	RRB Kölner Str. (Nr. 9243)	

<b>Gewässerdaten</b>		
Name	Volksfelder Bach	
RW (Gauß-Krüger)	3403280	
HW (Gauß-Krüger)	5675780	

<b>Bauwerksdaten</b>		
Art	RRB	
Drossel	Alpheus	
Beckenvolumen	6817	m <sup>3</sup>
Mischwasser	aus RÜ 2211	

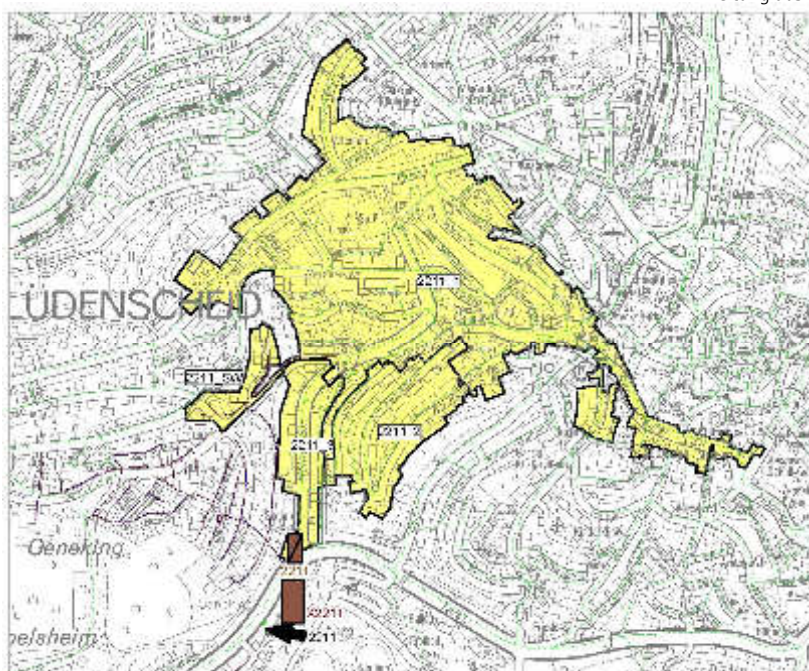
<b>Erlaubnisdaten</b>		
Aktenzeichen	54.7-4.1.3/962 032/10.020	
Datum der Erlaubnis	22.05.2002	
Befristung	31.05.2022	
Behörde	Bezirksregierung	



Drossel im RRB



Einleitung aus dem RRB in den Volksfelder Bach



## Steckbrief Einleitungsstelle: 2309 Parkstr.

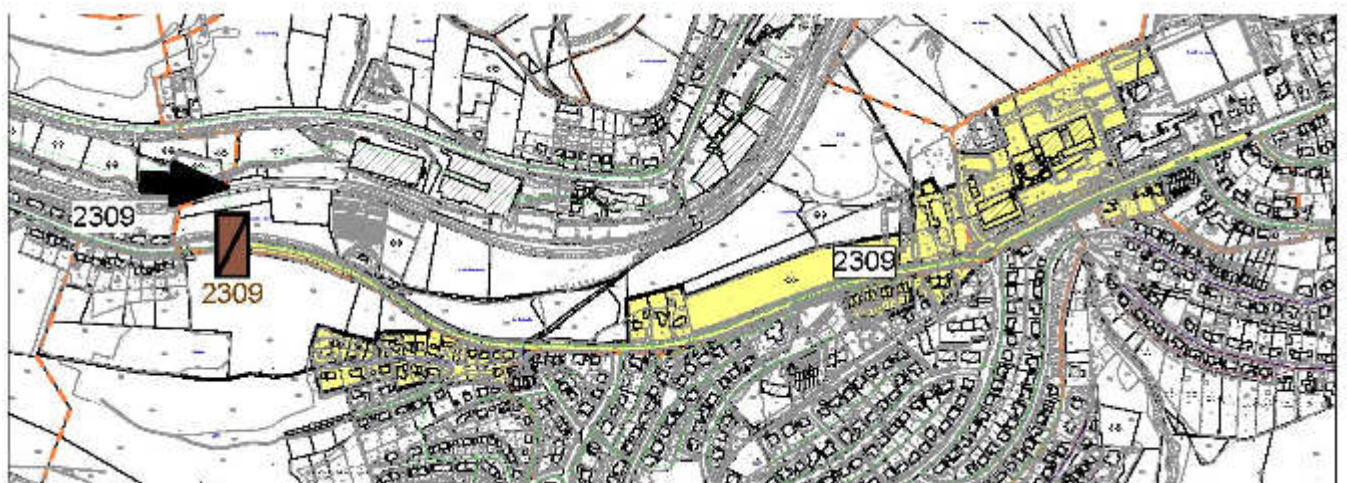
Gebiet	
Ortschaft	Obere Parkstr.
Aek	1,9 ha
Au	1,9 ha
Einwohner (Stand 31.12.2013)	135

Einleitungsstelle	
Erosionen	Nein
Einleitung im Quellbereich	Nein
Qmax	300 l/s
Situation	vom linken Ufer
Hydraulische Belastung	Einer potentielle Rückhaltung stehen Flächenerwerb, Platzmangel und eine notwendige Gewässerverlegung entgegen.

Gewässerdaten	
Name	Lösenbach
RW(Gauß-Krüger)	3400810
HW (Gauß-Krüger)	5676268

Bauwerksdaten	
Art	RÜ
Drossel	Rohrdrossel / Springüberlauf
Drosseldurchfluss RÜ	50 l/s
Mischwasser	Ja

Erlaubnisdaten	
Aktenzeichen	54.02.02.03-962032-07.04
Datum der Erlaubnis	18.11.2004
Befristung	30.11.2024
Behörde	Bezirksregierung



## Steckbrief Einleitungsstelle: 2316 Lösenbacher Landstr.

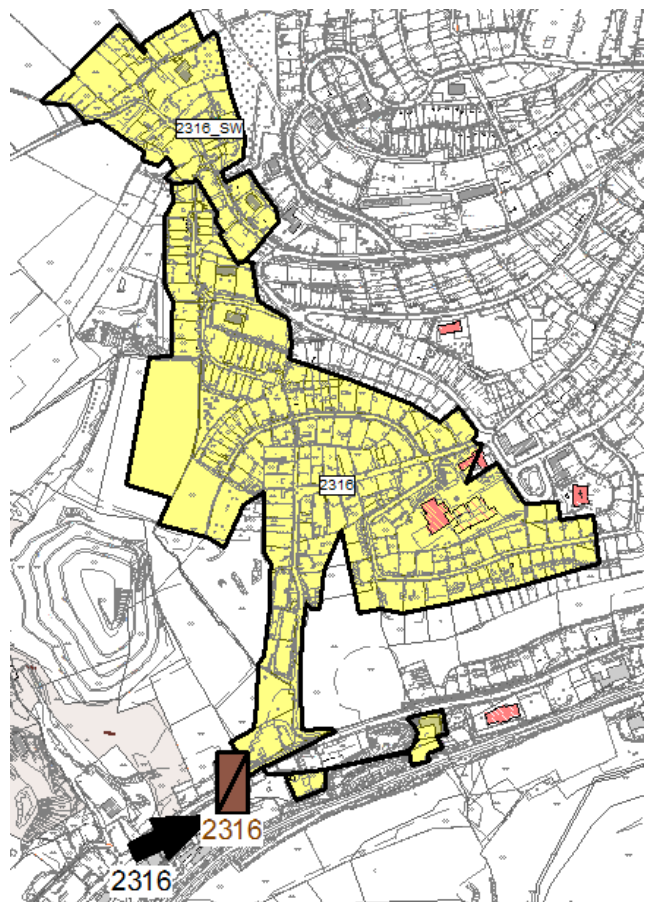
Gebiet	
Ortschaft	Stoberg
Aek	20,56 ha
Au	8,59 ha
Einwohner (Stand 2012)	819

Einleitungsstelle	
Erosionen	Nein
Einleitung im Quellbereich	Nein
Qmax	1460 l/s
Situation	vom rechten Ufer im Schacht des verrohrten Baches
Hydraulische Belastung	Einer potentiellen Rückhaltung steht die intensive Flächennutzung (Bebauung) entgegen.

Gewässerdaten	
Name	Lösenbach
RW (Gauß-Krüger)	3401700
HW (Gauß-Krüger)	5676620

Bauwerksdaten	
Art	RÜ
Drossel	Rohrdrossel
Drosseldurchfluss RÜ	110 l/s
Mischwasser	Ja

Erlaubnisdaten	
Aktenzeichen	54.02.02.01/962032/20.12
Datum der Erlaubnis	21.03.2012
Befristung	31.12.2015
Behörde	Bezirksregierung



## Steckbrief Einleitungsstelle: 2502 Rathmecke

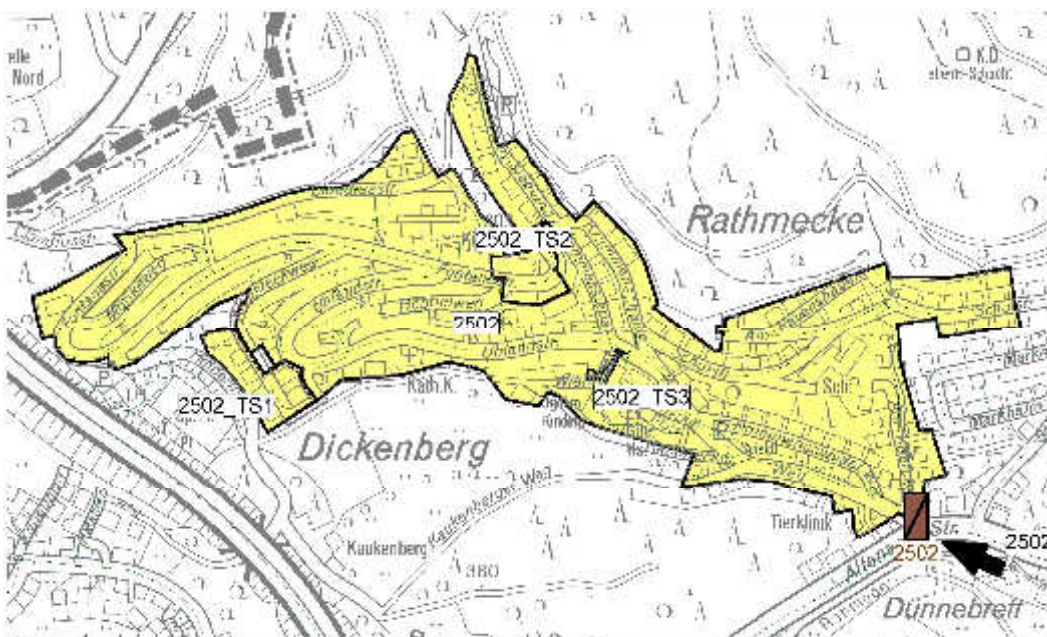
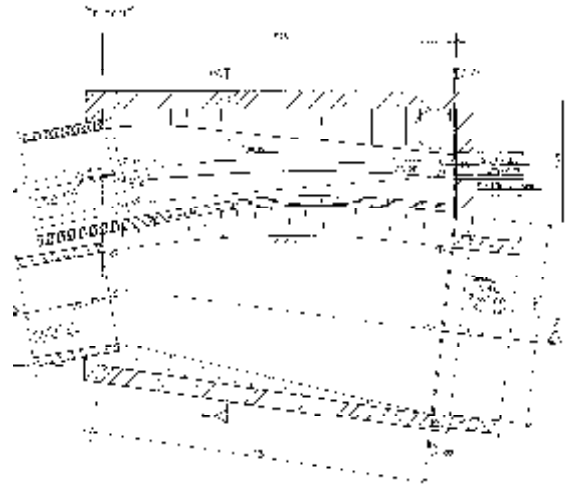
<b>Gebiet</b>		
Ortschaft		
Aek	47	ha
Au	14,36	ha
Einwohner (Stand 31.12.2014)	2190	

<b>Einleitungsstelle</b>		
Erosionen	Nein	
Einleitung im Quellbereich	Nein	
Qmax	1643	l/s
Situation	vom linken Ufer im Schacht des verrohrten Baches	
Hydraulische Belastung	Eine potentielle Rückhaltung ist aus topograf. Gründen und wegen Platzmangel nicht realisierbar.	

<b>Gewässerdaten</b>		
Name	Rathmecker Bach	
RW (Gauß-Krüger)	3404595	
HW (Gauß-Krüger)	5680885	

<b>Bauwerksdaten</b>		
Art	RÜ	
Drossel	Rohrdrossel	
Drosseldurchfluss RÜ	207	l/s
Mischwasser	Ja	

<b>Erlaubnisdaten</b>		
Aktenzeichen	54.1.14-II.962.23/96	
Datum der Erlaubnis	06.01.1998	
Befristung	31.12.2017	
Behörde	Bezirksregierung	



## Steckbrief Einleitungsstelle: 2503 Altenaer Str. Oberrahmede

Gebiet	
Ortschaft	Teile von Gevelndorf
Aek	38,87 ha
Au	19,79 ha
Einwohner (Stand 31.12.2013)	1928

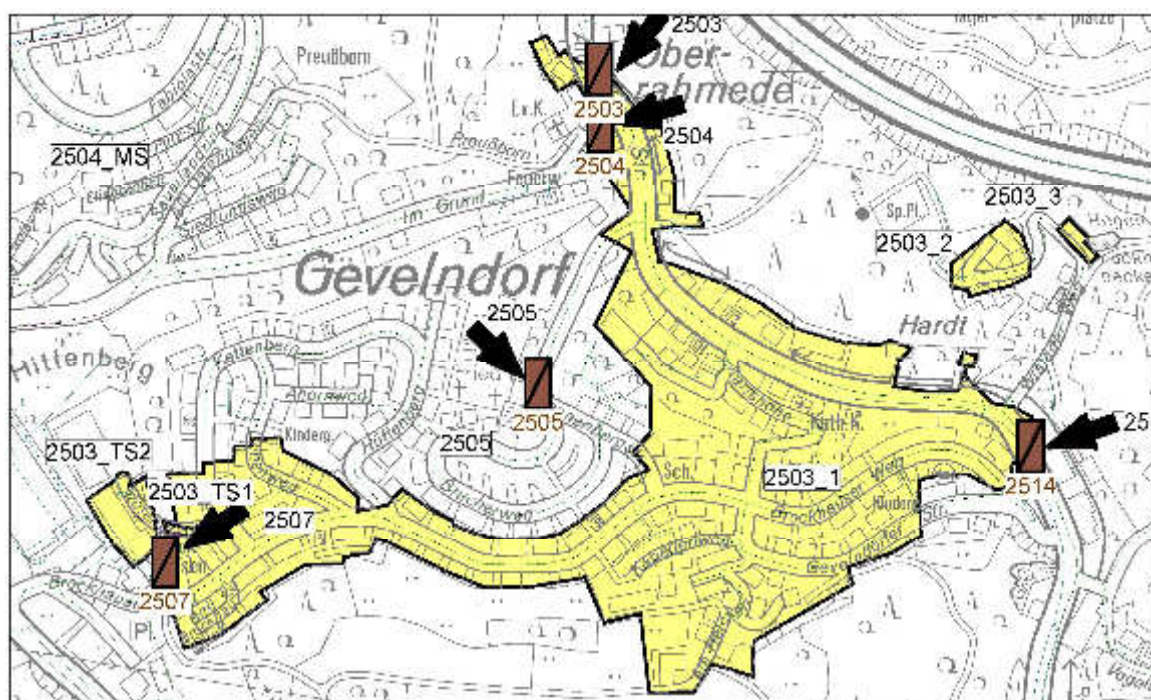


Einleitungsstelle	
Erosionen	Nein
Einleitung im Quellbereich	Nein
Qmax	4050 l/s
Situation	vom linken Ufer
Hydraulische Belastung	Eine potentielle Rückhaltung ist wegen Platzmangel nicht realisierbar.

Gewässerdaten	
Name	Rahmede
RW (Gauß-Krüger)	3403704
HW(Gauß-Krüger)	5680004

Bauwerksdaten	
Art	RÜ
Drossel	Rohrdrossel
Drosseldurchfluss RÜ	2060 l/s
Mischwasser	Ja

Erlaubnisdaten	
Aktenzeichen	54.02.02.02/962 032-05.02
Datum der Erlaubnis	17.06.2004
Befristung	30.06.2024
Behörde	Bezirksregierung



## Steckbrief Einleitungsstelle: 2504 Im Grund

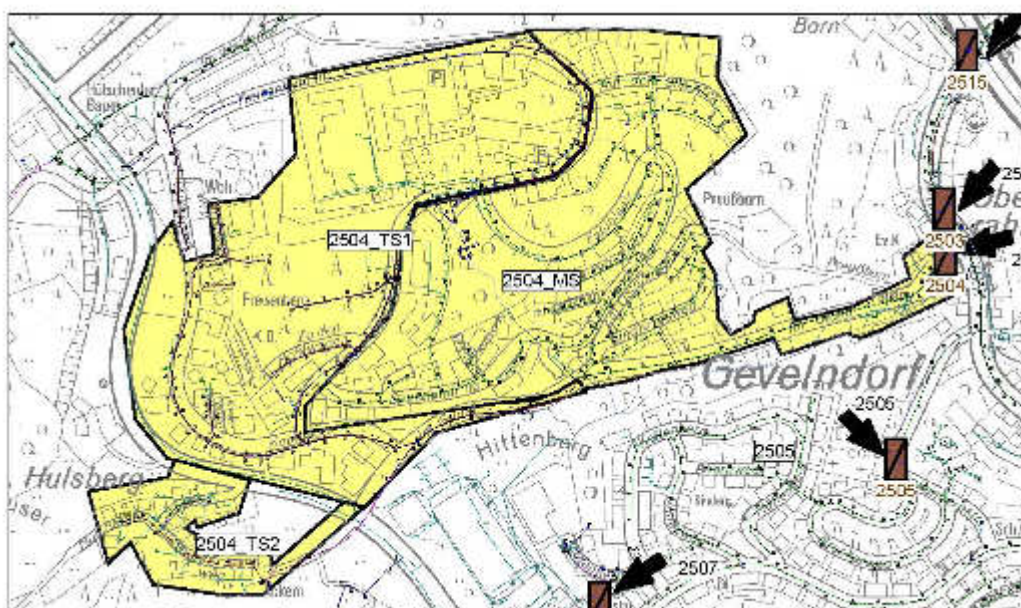
Gebiet	
Ortschaft	Freisenberg
Aek aus MS	40,2 ha
Au aus MS	7,6 ha
Einwohner (Stand 31.12.2013)	599

Einleitungsstelle	
Erosionen	Nein
Einleitung im Quellbereich	Nein
Qmax	1.042 l/s
Situation	Einleitung von links in den verrohrten Bachlauf
Hydraulische Belastung	Einem potentiellen RRB steht die intensive Flächennutzung (Bebauung) und Platzmangel entgegen.

Gewässerdaten	
Name	Kettenbach
RW (UTM)	403672
HW (UTM)	5678080

Bauwerksdaten	
Art	RÜ
Drossel	Drosselblende
Drosseldurchfluss RÜ	249 l/s
Mischwasser	Ja

Erlaubnisdaten	
Aktenzeichen	54.02.02.01/962032/38.12
Datum der Erlaubnis	12.02.2013
Befristung	28.02.2018
Behörde	Bezirksregierung
Bemerkung	



## Steckbrief Einleitungsstelle: 2505 Dannenbergstr.

Gebiet	
Ortschaft	Teile von Gevelsdorf
Aek	17,8 ha
Au	7,15 ha
Einwohner (Stand 31.12.2013)	987

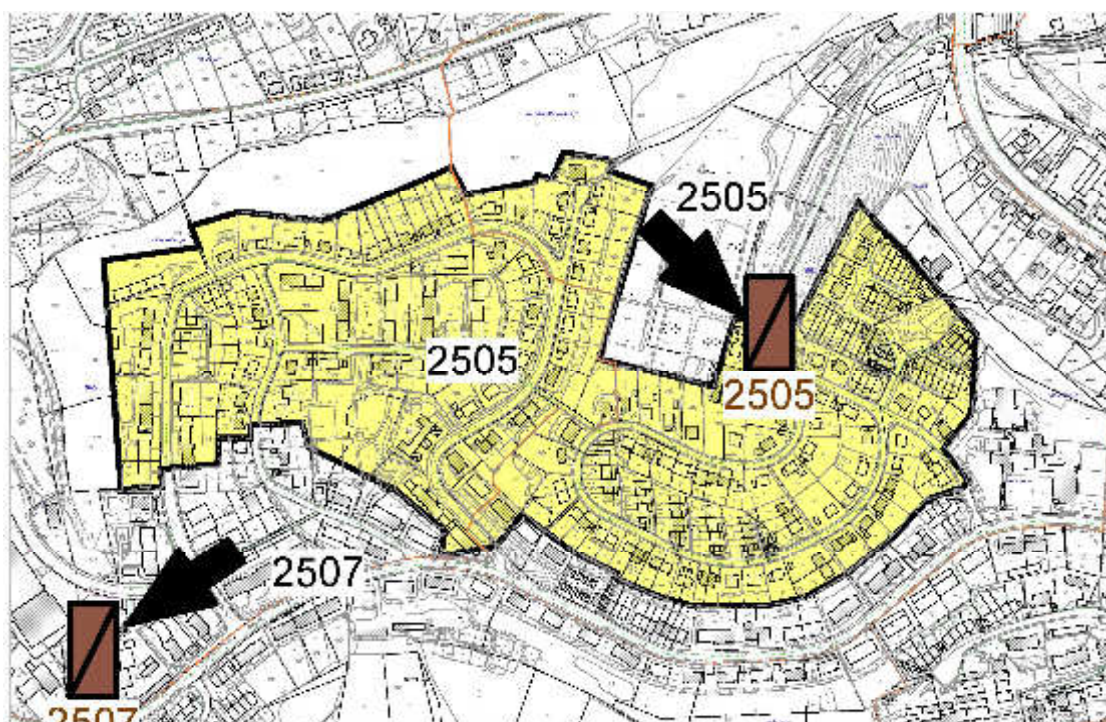


Einleitungsstelle	
Erosionen	Nein
Einleitung im Quellbereich	Nein
Qmax	931 l/s
Situation	Einleitung vom rechten Ufer
Hydraulische Belastung	Ein potientiellles RRB ist wegen Platzmangel nicht realisierbar

Gewässerdaten	
Name	Dannenbergbach
RW (Gauß-Krüger)	3403600
HW (Gauß-Krüger)	5679467

Bauwerksdaten	
Art	RÜ
Drossel	Rohrdrossel
Drosseldurchfluss RÜ	130 l/s
Mischwasser	Ja

Erlaubnisdaten	
Aktenzeichen	54.1.14-II.962.24/96
Datum der Erlaubnis	06.01.1998
Befristung	31.12.2017
Behörde	Bezirksregierung



## Steckbrief Einleitungsstelle: 2507 Gutenbergstr.

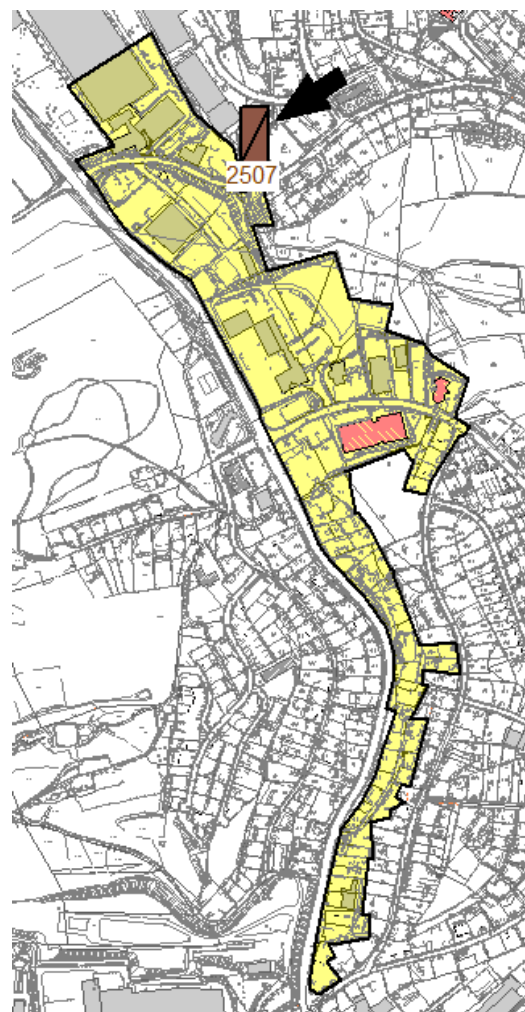
<b>Gebiet</b>		
Ortschaft	Teile Gevelindorf, Brockhausen	
Aek	20,2	ha
Au	6,4	ha
Einwohner (Stand 31.12.2013)	195 + 617 (Grebbecke nur SW über Druckleitung ins Einzugsgebiet)	

<b>Einleitungsstelle</b>		
Erosionen	Nein	
Einleitung im Quellbereich	Nein	
Qmax	701,3	l/s
Situation	Einleitung vom rechten Ufer aus	
Hydraulische Belastung	Entlastungsbauwerk und Einleitung werden im Zuge des IEP und der Netzüberrechnung optimiert	

<b>Gewässerdaten</b>		
Name	Kettenbach	
RW (Gauß-Krüger)	3403040	
HW (Gauß-Krüger)	5679250	

<b>Bauwerksdaten</b>		
Art	RÜ	
Drossel	Rohrdrossel	
Drosseldurchfluss RÜ	105	l/s
Mischwasser	Ja	

<b>Erlaubnisdaten</b>		
Aktenzeichen	54.1.14-II.962.5/94	
Datum der Erlaubnis	29.04.1996	
Befristung	30.06.2016	
Behörde	Bezirksregierung	



## Steckbrief Einleitungsstelle: 2508 Olpendahl I

Gebiet	
Ortschaft	Wehberg
Aek	46,2 ha
Au	15,65 ha
Einwohner (Stand 31.12.2013)	1780

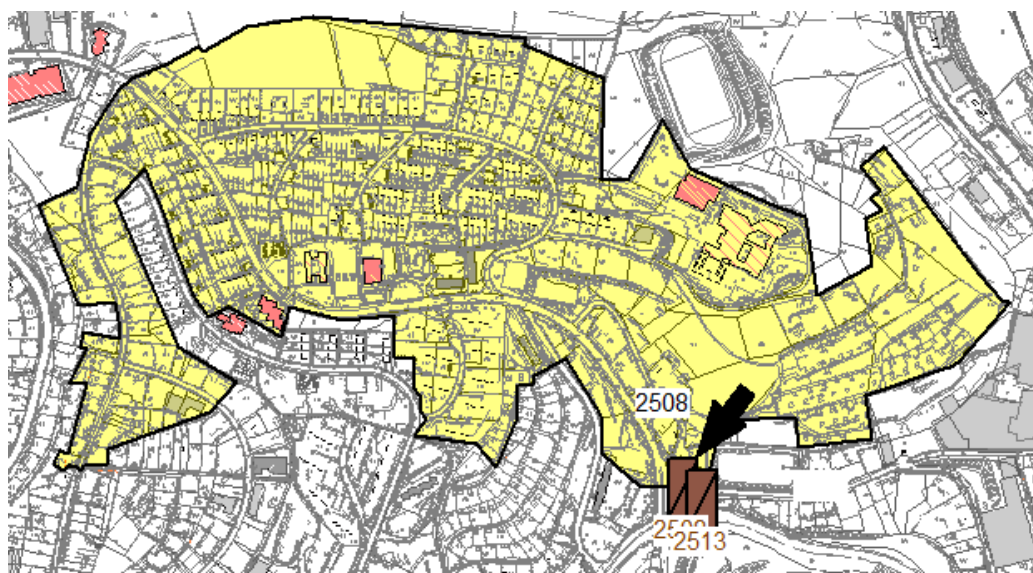
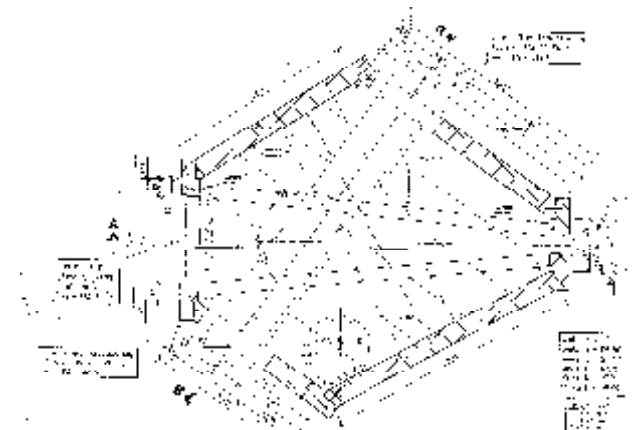
Einleitungsstelle	
Erosionen	Nein
Einleitung im Quellbereich	Nein
Qmax	2142 l/s
Situation	Einleitung vom rechten und linken Ufer, Bach kreuzt den RÜ
Hydraulische Belastung	Eine Vorpufferung erfolgt im Löschwasserteich Busch-Jäger. Die Einleitungsmenge ist in der Dimensionierung des HRB Wislade berücksichtigt.



Gewässerdaten	
Name	Wehberger Bach
RW (Gauß-Krüger)	3404050
HW (Gauß-Krüger)	5678250

Bauwerksdaten	
Art	RÜ
Drossel	Rohrdrossel
Drosseldurchfluss RÜ	245 l/s
Mischwasser	Ja

Erlaubnisdaten	
Aktenzeichen	54.02.02.03/962 032-06.02
Datum der Erlaubnis	17.06.2004
Befristung	30.06.2024
Behörde	Bezirksregierung



## Steckbrief Einleitungsstelle: 2511 Grünwald

<b>Gebiet</b>		
Ortschaft		
Aek	8,9	ha
Au	3,71	ha
Einwohner (Stand 31.12.2013)	636	

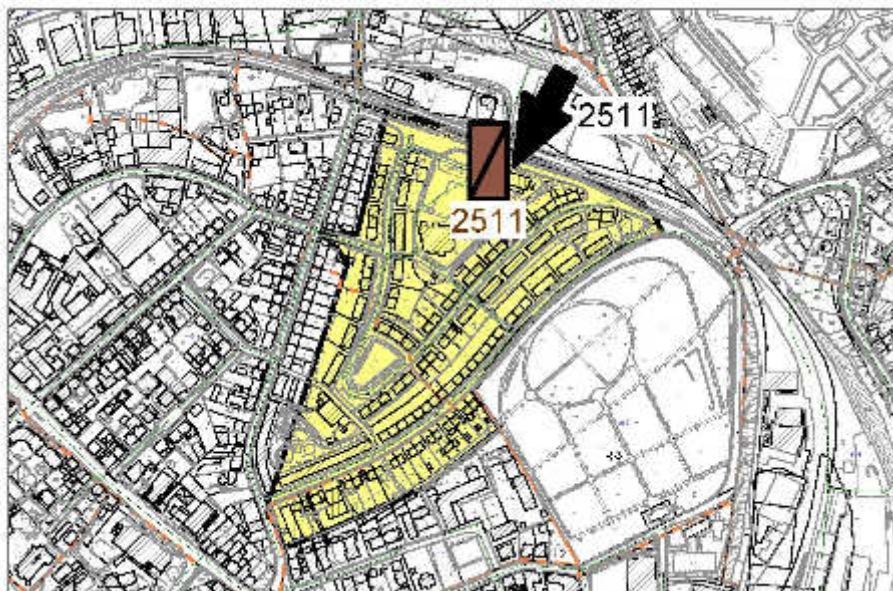
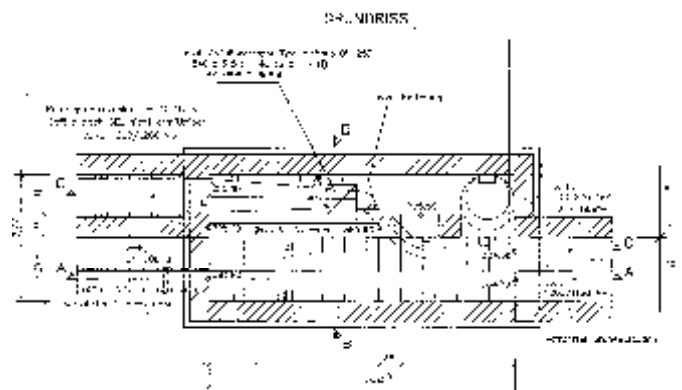
<b>Einleitungsstelle</b>		
Erosionen	Nein	
Einleitung im Quellbereich	Nein	
Qmax	701	l/s
Situation	Einleitung vom linken Ufer im verrohrten Bach	
Hydraulische Belastung	Eine Vorpufferung erfolgt im Löschwasserteich Busch-Jäger. Die Einleitungsmenge ist in der Dimensionierung des HRB Wislade berücksichtigt.	



<b>Gewässerdaten</b>	
Name	Grünwaldbach
RW (Gauß-Krüger)	3404040
HW (Gauß-Krüger)	5677625

<b>Bauwerksdaten</b>	
Art	RÜ
Drossel	Rohrdrossel
Drosseldurchfluss RÜ	92,5 l/s
Mischwasser	Ja

<b>Erlaubnisdaten</b>	
Aktenzeichen	54.02.02.03/962 032-07.02
Datum der Erlaubnis	17.06.2004
Befristung	30.06.2024
Behörde	Bezirksregierung



## Steckbrief Einleitungsstelle: 2513 Rahmedestr. / Olpendahl II

Gebiet	
Ortschaft	Wehberg
Aek	68 ha
Au	34,4 ha
Einwohner (Stand 31.12.2013)	2905

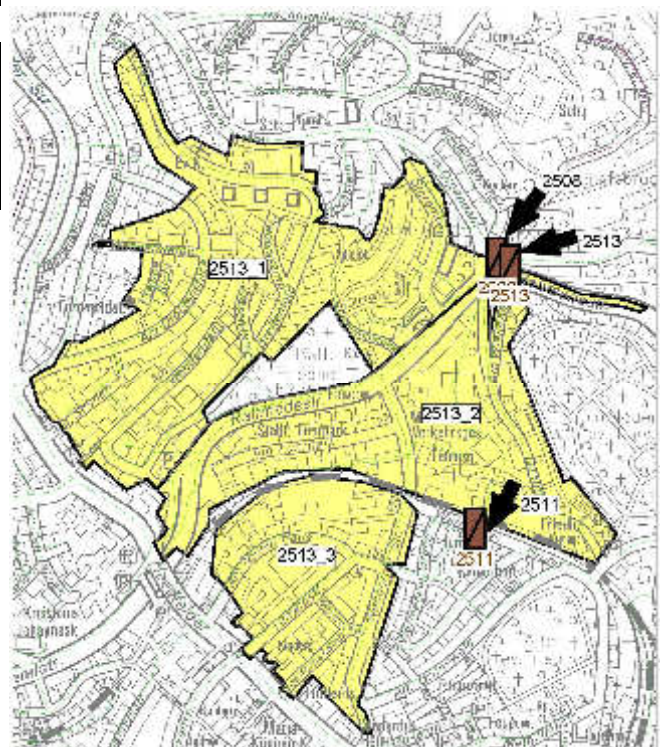
Einleitungsstelle	
Erosionen	Nein
Einleitung im Quellbereich	Nein
Qmax	4874 l/s
Situation	Einleitung vom rechten Ufer in den Löschwasserteich Busch-Jäger
Hydraulische Belastung	Eine Vorpufferung erfolgt im Löschwasserteich Busch-Jäger. Die Einleitungsmenge ist in der Dimensionierung des HRB Wislade berücksichtigt.



Gewässerdaten	
Name	Wehberger Bach
RW (Gauß-Krüger)	3404128
HW (Gauß-Krüger)	5678261

Bauwerksdaten	
Art	RÜ
Drossel	Rohrdrossel
Drosseldurchfluss RÜ	710 l/s
Mischwasser	Ja

Erlaubnisdaten	
Aktenzeichen	54.02.02.03/962 032-08.02
Datum der Erlaubnis	17.06.2004
Befristung	30.06.2024
Behörde	Bezirksregierung



## Steckbrief Einleitungsstelle: 2514 Altenaer Str. / Wislade

<b>Gebiet</b>		
Ortschaft	Wehberg	
Aek	28,7	ha
Au	18,32	ha
Einwohner (Stand 31.12.2013)	1668	

<b>Einleitungsstelle</b>		
Erosionen	Nein	
Einleitung im Quellbereich	Nein	
Qmax	1561	l/s
Situation	Einleitung vom linken Ufer ins HRB Wislade	
Hydraulische Belastung	HRB	

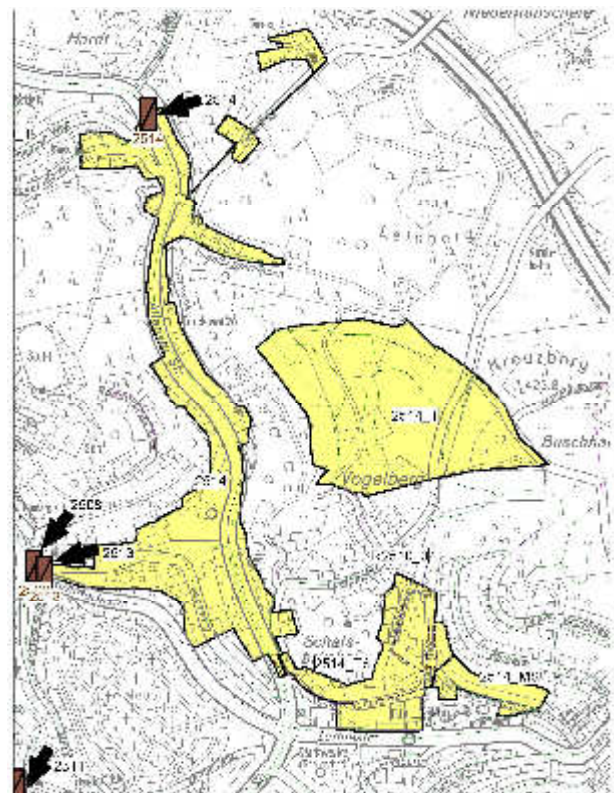
<b>Gewässerdaten</b>		
Name	Wismecke	
RW (Gauß-Krüger)	3404286	
HW (Gauß-Krüger)	5679490	

<b>Bauwerksdaten</b>		
Art	RÜ	
Drossel	Springüberlauf	
Drosseldurchfluss RÜ	2800	l/s
Mischwasser	Ja	

<b>Erlaubnisdaten</b>		
Aktenzeichen	54.02.02.03/962 032-09.02	
Datum der Erlaubnis	17.06.2004	
Befristung	30.06.2024	
Behörde	Bezirksregierung	



Einleitung in HRB X2514



## Steckbrief Einleitungsstelle: 2515 Im Wiesental

<b>Gebiet</b>		
Ortschaft	Eggenscheid + Drucknetz Dönne	
Aek	79	ha
Au	17,5	ha
Einwohner (Stand 31.12.2013)	367	

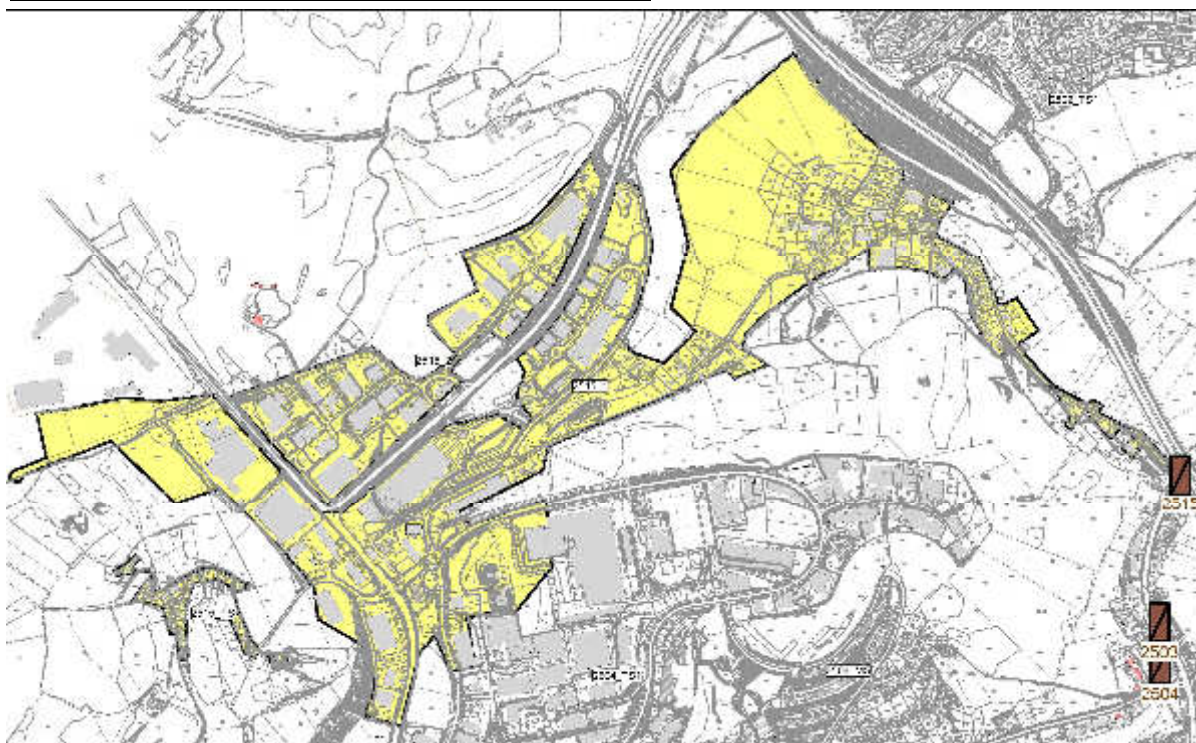


<b>Einleitungsstelle</b>		
Erosionen	Nein	
Einleitung im Quellbereich	Nein	
Qmax	5240	l/s
Situation	Einleitung vom linken Ufer	
Hydraulische Belastung	Eine potentielle Rückhaltung ist wegen Platzmangel nicht realisierbar.	

<b>Gewässerdaten</b>		
Name	Rahmede	
RW (Gauß-Krüger)	3403742	
HW (Gauß-Krüger)	5680315	

<b>Bauwerksdaten</b>		
Art	RÜ	
Drossel	Alpheus	
Drosseldurchfluss RÜ	530	l/s
Mischwasser	Ja	

<b>Erlaubnisdaten</b>		
Aktenzeichen	54.1.14-II.962.3/94	
Datum der Erlaubnis	03.07.1995	
Befristung	30.06.2015	
Behörde	Bezirksregierung	



## Steckbrief Einleitungsstelle: 2606 Am Hilgenhaus I

<b>Gebiet</b>		
Ortschaft		
Aek	2	ha
Au	1,2	ha
Einwohner (Stand 31.12.2013)	285	

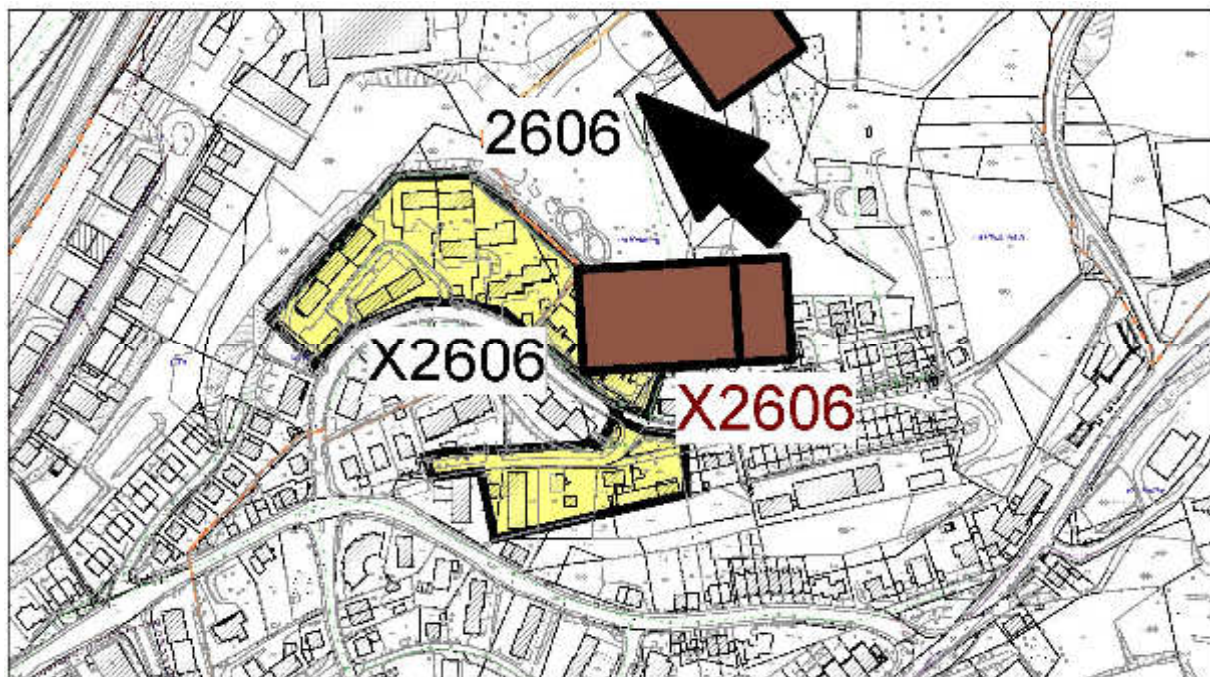
<b>Einleitungsstelle</b>		
Erosionen	Nein	
Einleitung im Quellbereich	Nein	
Qmax	113	l/s
Situation	Einleitung vom linken Ufer	
Hydraulische Belastung	Die Anlage soll aufgegeben werden, es wurde bisher keine Entlastung festgestellt.	



<b>Gewässerdaten</b>	
Name	Wilhelmsbach
RW (Gauß-Krüger)	3406672
HW (Gauß-Krüger)	5676894

<b>Bauwerksdaten</b>	
Art	Staukanal
Drossel	Wirbeldrossel
Drosseldurchfluss	l/s
Mischwasser	Ja

<b>Erlaubnisdaten</b>	
Aktenzeichen	54.02.02.01/962032/18.12
Datum der Erlaubnis	21.03.2012
Befristung	31.12.2015
Behörde	Bezirksregierung



## Steckbrief Einleitungsstelle: 2607 Am Hilgenhaus II

<b>Gebiet</b>		
Ortschaft		
Aek	3	ha
Au	2,64	ha
Einwohner (Stand 31.12.2013)	271	

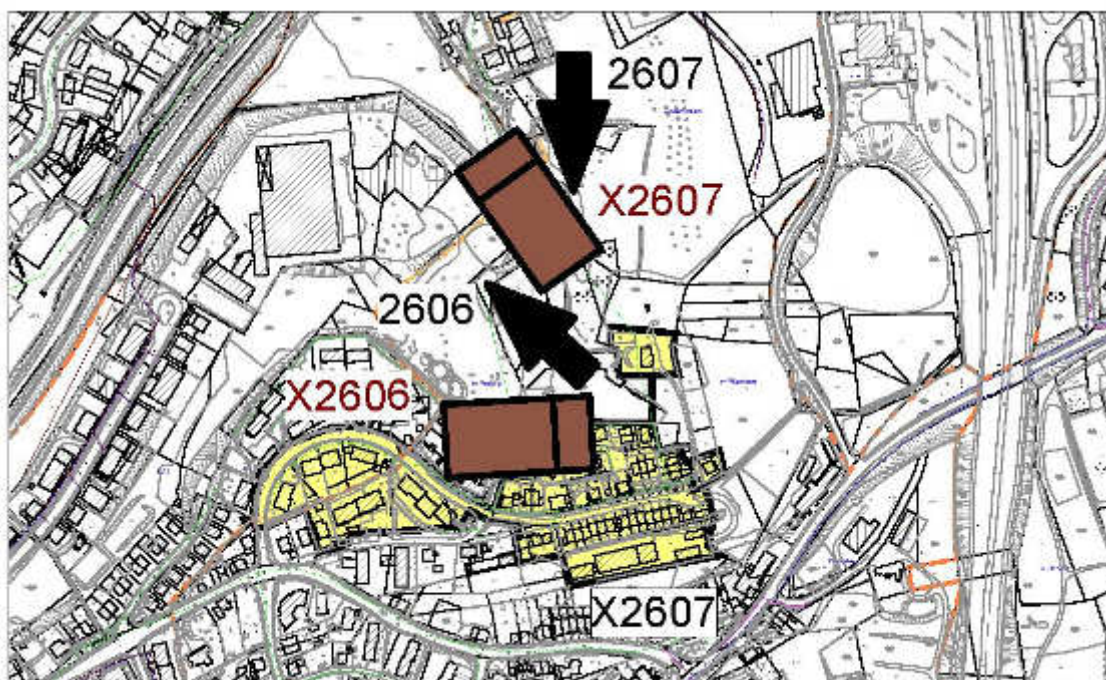
<b>Einleitungsstelle</b>		
Erosionen	Nein	
Einleitung im Quellbereich	Nein	
Qmax	176	l/s
Situation	Einleitung vom linken Ufer	
Hydraulische Belastung	Anlage soll aufgegeben werden, da bisher keine Entlastung festgestellt wurde.	



<b>Gewässerdaten</b>	
Name	Wilhelmsbach
RW (Gauß-Krüger)	3406704
HW (Gauß-Krüger)	5677067

<b>Bauwerksdaten</b>	
Art	Staukanal
Drossel	Wirbeldrossel
Drosseldurchfluss	l/s
Mischwasser	Ja

<b>Erlaubnisdaten</b>	
Aktenzeichen	54.02.02.01/962032/19.12
Datum der Erlaubnis	21.03.2012
Befristung	31.12.2015
Behörde	Bezirksregierung



## Steckbrief Einleitungsstelle: 2613 Bräuckenstr.

<b>Gebiet</b>		
Ortschaft	Honsel, Eichholz	
Aek	52,4	ha
Au	25,42	ha
Einwohner (Stand 31.12.2013)	2725	

<b>Einleitungsstelle</b>		
Erosionen	Nein	
Einleitung im Quellbereich	Nein	
Qmax	1460	l/s
Situation	Einleitung vom rechten Ufer	
Hydraulische Belastung	Die Drosselung erfolgt über das nachgeschaltete HRB Schlittenbach.	



<b>Gewässerdaten</b>		
Name	Schlittenbach	
RW (Gauß-Krüger)	3401700	
HW (Gauß-Krüger)	5676620	

<b>Bauwerksdaten</b>		
Art	RÜ	
Drossel	Rohrdrossel	
Drosseldurchfluss RÜ	723	l/s
Mischwasser	Ja	

<b>Erlaubnisdaten</b>		
Aktenzeichen	54.02.02.01/962032/20.12	
Datum der Erlaubnis	21.03.2012	
Befristung	31.12.2015	
Behörde	Bezirksregierung	

