



Mobiler Internetzugang

für

Rathaus,

Rathausumfeld,

Projektbereich Denkfabrik

Entwicklungen

**Zunehmende Nutzung
internetfähiger Mobilgeräte
(Handy, Tablet, Notebook)**

Veränderte Arbeitsorganisation,
z.B. Datenspeicherung über
Internet (Cloud)

Einführung internetbasierter
Software, z.B.
Ratsinformationssystem



Quelle: www.bahn.de



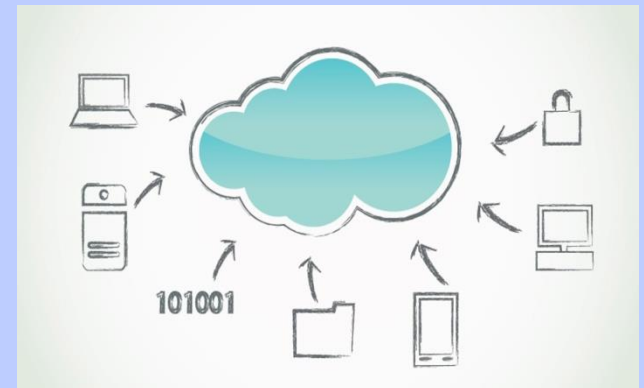
Quelle: www.atmedia.at

Entwicklungen

Zunehmende Nutzung
internetfähiger Mobilgeräte (Handy,
Tablet, Notebook)

**Veränderte Arbeitsorganisation,
z.B. Datenspeicherung über
Internet (Cloud)**

Einführung internetbasierter
Software, z.B.
Ratsinformationssystem



Entwicklungen

Zunehmende Nutzung
internetfähiger Mobilgeräte (Handy,
Tablet, Notebook)

Veränderte Arbeitsorganisation,
z.B. Datenspeicherung über
Internet (Cloud)

**Einführung internetbasierter
Software, z.B.
Ratsinformationssystem**



Quelle: Lüdenscheider Nachrichten/Hesse

Perspektive

1. Mobile Nutzung der IT wird zum Normalfall
2. Freier Zugang zum Internet immer und überall wird zur kritischen Infrastruktur



Anforderung

Auftrag an die Kommunen:

Flächendeckende
Bereitstellung des
Grunddienstes „Internet“



Projekt

Mobiler und kostenfreier Internetzugang

- im Rathaus
- im Rathausumfeld
- im Projektbereich Denkfabrik

Projektpartner



- **HeLiNET** mit Sitz in Hamm
- **HeLiNET** versorgt die Hellweg-Lippe-Region seit 1999 mit Kommunikationsdiensten
- **HeLiNET** ist Kooperationspartner der **Telemark**



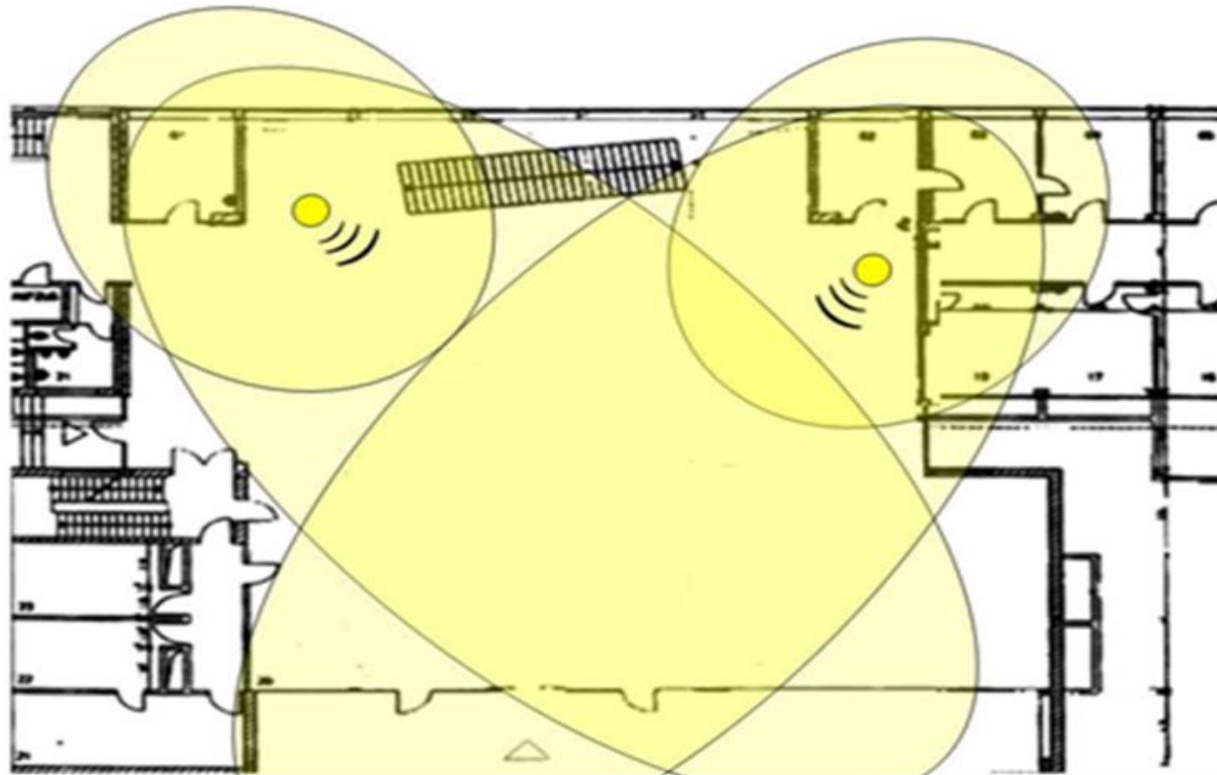
Aufgabenverteilung

- HeliNET ist Diensteanbieter nach Telemediengesetz
- Rechte und Pflichten werden daher von der HeliNET wahrgenommen
- Zugang über ein einfaches Anmeldeverfahren

Technische Umsetzung Bürgerforum

WLAN Teilprojekt Innenbereich: Installationsplan EG Bürgerforum

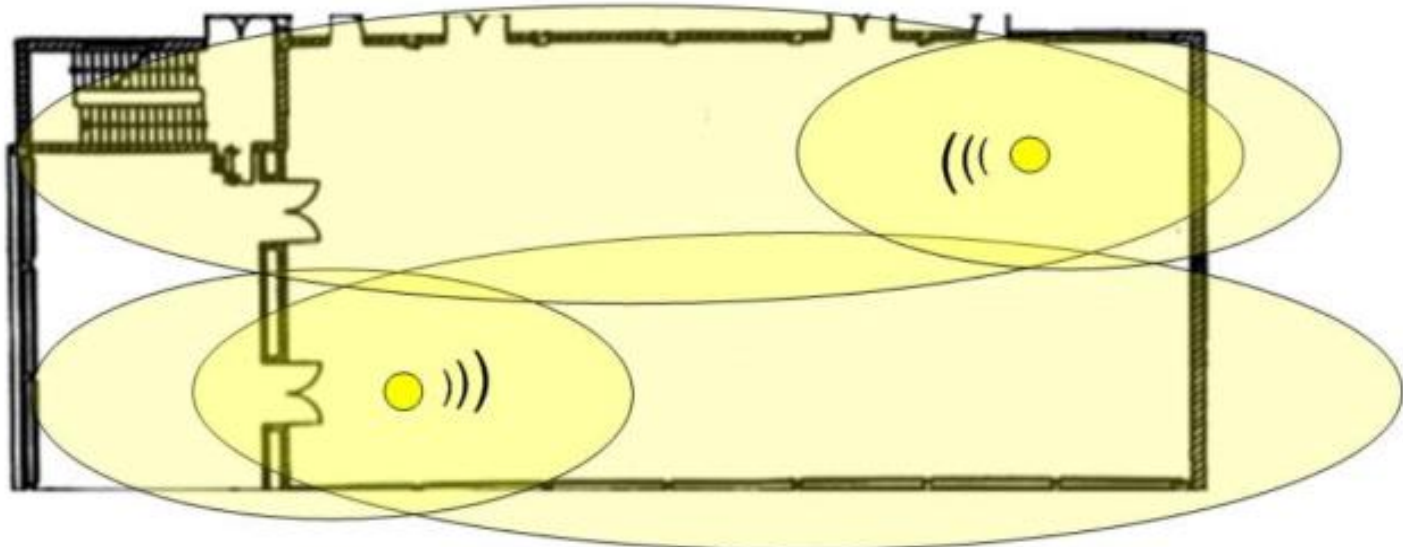
 Stadt
Lüdenscheid



Technische Umsetzung Säle

WLAN Teilprojekt Innenbereich: Installationsplan 1. OG Säle

 Stadt
Lüdenscheid

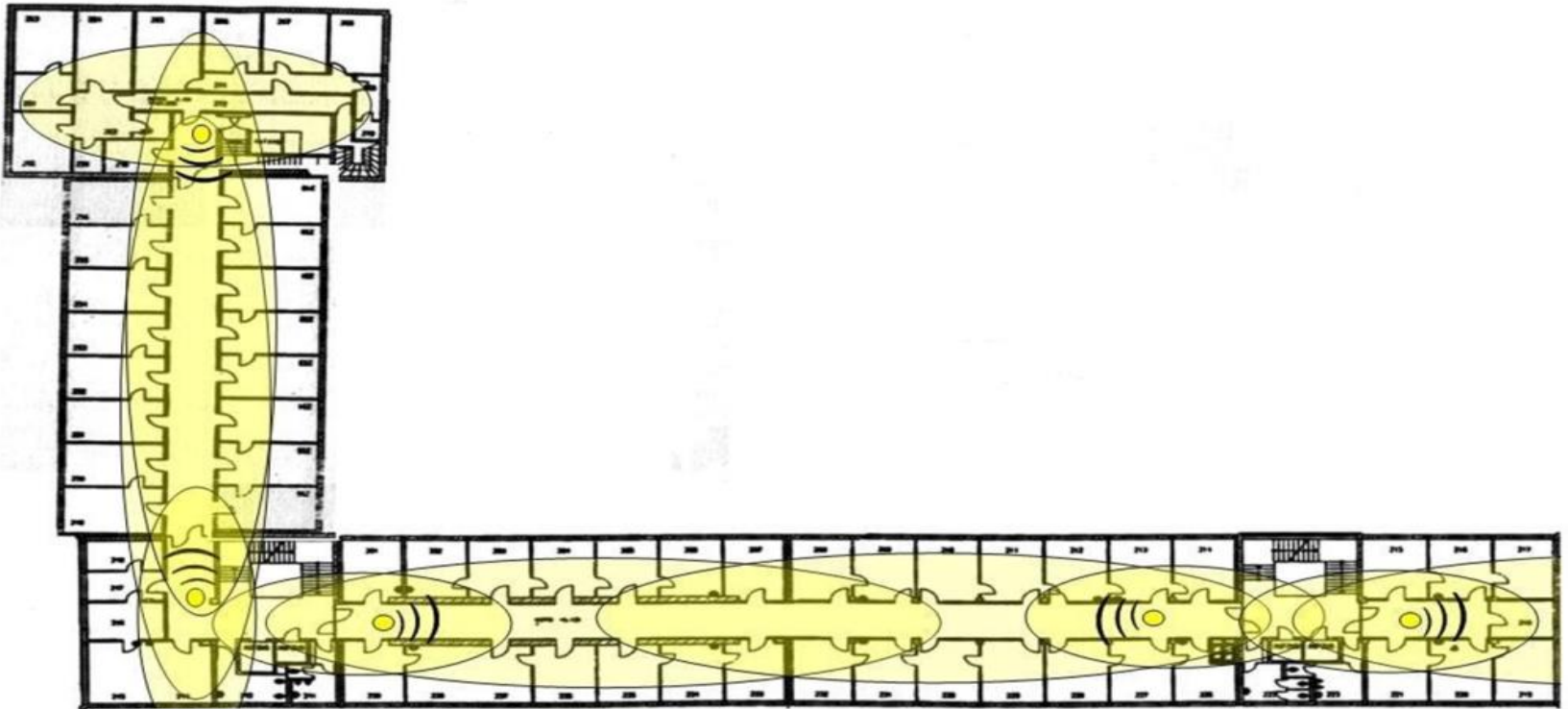


Technische Umsetzung Rathaus 1. + 2. OG

Etage 1 + 2 im Telekom-Gebäude identisch

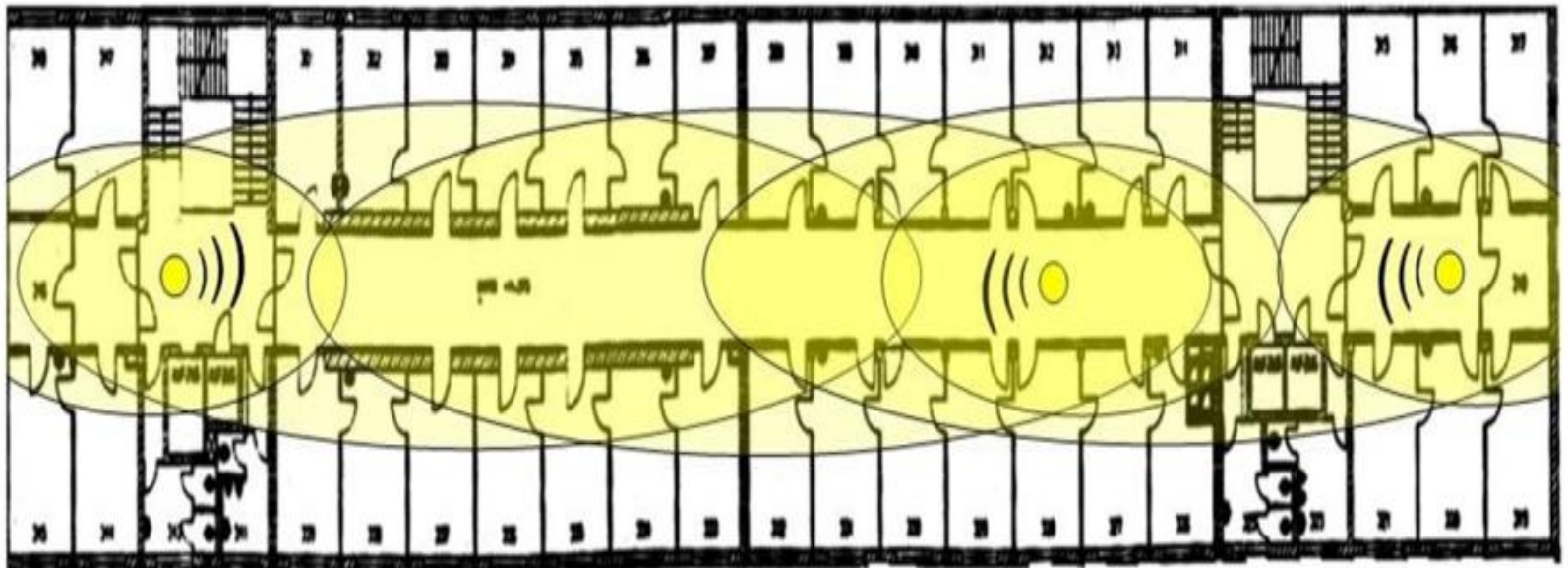
WLAN Teilprojekt Innenbereich: Installationsplan 1. und 2. OG

 Stadt
Lüdenscheid



Technische Umsetzung Rathaus 3. bis 6. OG

WLAN Teilprojekt Innenbereich: Installationsplan 3. bis 6. OG



Technische Umsetzung Außenbereich



Mögliche Standorte:

- ① Gebäude EGC
- ② Bahnhof
- ③ Bahnhof (Lichtsäule)
- ④ Elektroverteiler Ecke Martin-Niemöller-Straße
- ⑤ Tiefgarage Telekom-Gebäude
- ⑥ Fassade Telekom-Gebäude
- ⑦ Webcam Volksfürsorgehaus
- ⑧ Ecke Rathaus, oberhalb „Eiscafé Cortina“
- ⑨ Rathaus, oberhalb Kiosk

Kosten



Teilprojekt Innenbereich (Rathaus und Telekomgebäude)

- Einmalkosten von rund 8.700,00 €
- Monatliche Kosten von rund 300,00 €

Terminplanung

Ratssaal / kleiner Sitzungssaal, Bürgerforum, Konferenzzentrum Telekom-Gebäude	1. Quartal 2014
Rathaus Etagen 1 – 6, Bürgeramt Wartebereich, Telekom-Gebäude	2. Quartal 2014
Projektbereich Denkfabrik	ab 3. Quartal 2014



Vielen Dank für Ihre Aufmerksamkeit !