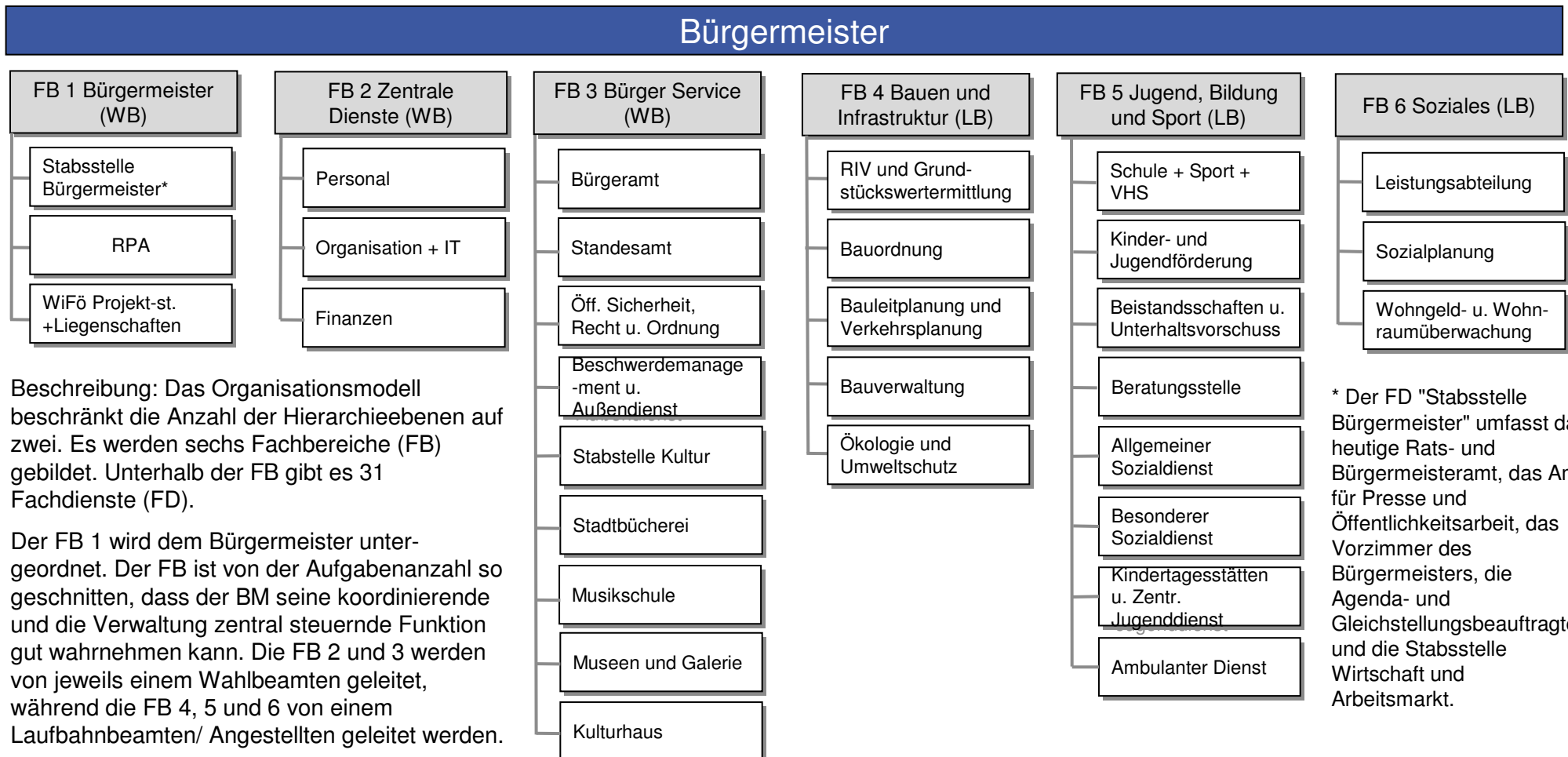


Szenario III - Sechs Fachbereiche und eigenständiger Bürgermeisterbereich



Beschreibung: Das Organisationsmodell beschränkt die Anzahl der Hierarchieebenen auf zwei. Es werden sechs Fachbereiche (FB) gebildet. Unterhalb der FB gibt es 31 Fachdienste (FD).

Der FB 1 wird dem Bürgermeister untergeordnet. Der FB ist von der Aufgabenanzahl so geschnitten, dass der BM seine koordinierende und die Verwaltung zentral steuernde Funktion gut wahrnehmen kann. Die FB 2 und 3 werden von jeweils einem Wahlbeamten geleitet, während die FB 4, 5 und 6 von einem Laufbahnbeamten/ Angestellten geleitet werden.

* Der FD "Stabsstelle Bürgermeister" umfasst das heutige Rats- und Bürgermeisteramt, das Amt für Presse und Öffentlichkeitsarbeit, das Vorzimmer des Bürgermeisters, die Agenda- und Gleichstellungsbeauftragte und die Stabsstelle Wirtschaft und Arbeitsmarkt.

Um die politische Steuerung zu gewährleisten, soll durch Satzung bestimmt werden, dass der Rat bei der Ernennung der Laufbahnbeamten/ Angestellten Entscheidungsbefugnisse erhält. Die ernannten LB/A werden die Leitungsaufgabe nach heutiger Rechtslage bis zu ihrem Laufbahnende behalten.

1 Zentrale Gebäudewirtschaft } Bildung eines Eigenbetriebes empfohlen