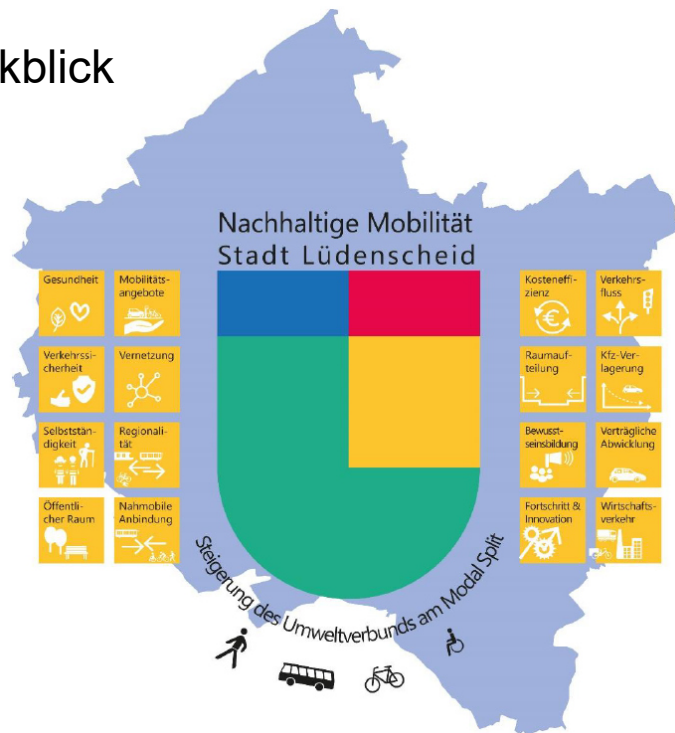


Bau- und Verkehrsausschuss am 20.05.2026



Mobilitätskonzept für die Stadt Lüdenscheid

Rückblick



- Grundlage für die zukünftige Gestaltung von städtischer Mobilität
- Ermittlung Modal Split, Analyse, Konzepterstellung, Entwicklung von Leitzielen und Leitbild
- Breite Beteiligung von Verwaltung, Bürger*innen, Handel, Wirtschaft, Politik, Interessenverbänden
- 5 Leitprojekte als Initialimpuls
- Zugang zu Fördermöglichkeiten

Mobilitätskonzept für die Stadt Lüdenscheid

Leitprojekte



- LP 1 Nord-Süd Fahrradverbindung
- LP 2 Verkehrsberuhigung Knapper Straße (Verkehrsversuch)
- LP 3 Parkraummanagement – „Außen stehen, Innen gehen“
- LP 4 Parkleitsystem dynamisch + digital
- LP 5 Schülerverkehr

LP 1 Nord-Süd-Fahrradverbindung



- Ziel: durchgehende sichere, hochwertige Radverkehrsführung
- Prüfaufträge für Detailplanungen der Einzelabschnitte
- Wirkungsabschätzungen der Maßnahmen

LP Nord-Süd-Fahrradverbindung				
Arbeitsschritte	Zeitschiene	Akteure intern	Akteure extern	Förderoptionen
Abschnitt Heedfelder Straße				
Machbarkeitsuntersuchung	2025/26	FD66	Str.NRW	keine Fördermöglichkeit
Datenerhebung Wirkungsabschätzung + Kalibrierung des Netzmodells	03/2026 nach HH-Freigabe	FD66		keine Fördermöglichkeit
Abschnitt Christuskirche				
Abschnitt Knapper Straße				
Abschnitt Sauerfelder Straße				
Abschnitt Hochstraße				
Abschnitt Bräuckenkreuz				
Abschnitt Herscheider Landstraße				
Abschnitt Lückenschluss Piepersloh – Verse				

LP 2 Verkehrsberuhigung Knapper Straße (Verkehrsversuch)



- Ziel: Verbesserung der Erreichbarkeit im Nahbereich und Erhöhung der Aufenthaltsqualität
- Klärung städtebauliche Entwicklung
- Verkehrsberuhigung, Durchgangsverkehr unterbinden, Radverkehr in beide Richtungen prüfen, störungsfreier Busverkehr, Regelungen Laden und Liefern sowie Parken, Flächennutzung

LP2 Verkehrsberuhigung Knapper Straße (Verkehrsversuch)

Arbeitsschritte	Zeitschiene	Akteure intern	Akteure extern	Förderoptionen
Bestandsaufnahme Nutzungen EG+OG, ruhender Verkehr, Individualverkehr, ÖPNV etc. Analyse durch Arbeitsgruppe FD66 FD61 verkehrliche Analyse Parken und Durchgangsverkehr → Zielszenario zur politischen Beschlussfassung	ab 01/2026 nach HH-Freigabe	FD66, FD61		keine Fördermöglichkeit
Vorbereitungen Verkehrsversuch, Abstimmung aller Akteure, Terminierung	2027	FD66, LSM, SEG, FD67, FD61, STL, Stabsstelle Demografie, Stabsstelle Innenstadtmanagement	WKL, „Wir für Lüdenscheid“, ZNM, Interessenverbände, ADFC	
Konzeptionierung + Kommunikation Verkehrsversuch	2027	FD66, LSM, SEG, FD67, FD61, STL, Stabsstelle Demografie, Stabsstelle Innenstadtmanagement	WKL, „Wir für Lüdenscheid“, ZNM, Interessenverbände, ADFC	keine Fördermöglichkeit
Visualisierung	2027			ZNM (Zukunftsnetz Mobilität NRW)
Durchführung + Evaluation Verkehrsversuch ParkingDay, EMW, Stadterassen mind. 4 Wochen	2028	FD66, LSM, SEG, FD67, FD61, STL, Stabsstelle Demografie, Stabsstelle Innenstadtmanagement	WKL, „Wir für Lüdenscheid“, Interessenverbände, ADFC	ZNM

LP 3 Parkraummanagement – „Außen stehen, Innen gehen“

Die Politik muss Anreize schaffen, damit die Mobilitätswende in den Städten real wird.

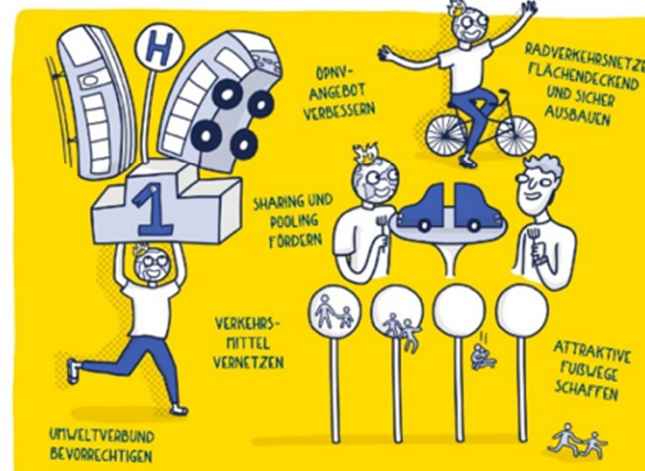
PUSH

Push-Maßnahmen sollen das private Auto weniger attraktiv machen.



PULL

Pull-Maßnahmen sollen andere Verkehrsmittel attraktiver machen.



Apex Verkehrswende und Ebury Studio (2019): Abgebildet Eine Integrierte Novelle zur Verkehrswende

- Ziel: Attraktivierung der Innenstadt und Stärkung des Standortes, optimale Nutzung des Parkraumangebotes und der Flächen, Verkehrsberuhigung, Verbesserung der Aufenthaltsqualität

LP3 Parkraummanagement - „Außen stehen, Innen gehen“

Arbeitsschritte	Zeitschiene	Akteure intern	Akteure extern	Förderoptionen
Parkraumangebot Bestandsaufnahmen und Steuerung Bewohnerparken Laden und Liefern Überwachung Bewirtschaftung	2028	FD66, FD60, LSM, STL, ZGW, FD32, Bürgeramt/Kämmerei	WKL, „Wir für Lüdenscheid“, private Betreiber, Tarifkommission	FöRi Nachhaltige städtische Mobilität (Klärung FM)

LP 4 Parkleitsystem dynamisch + digital



- Ziel: Vermeidung
Parksuchverkehr
- Verkehrslenkung
- Digitalisierung
- smart parking

LP4 Parkleitsystem dynamisch + digital

Arbeitsschritte	Zeitschiene	Akteure intern	Akteure extern	Förderoptionen
Workshop Klärung funktionaler, systemtechnischer Anforderungen an das PLS und dessen Anwendungen, Klärung strategischer, technischer und wirtschaftlicher Ziele und Rahmenbedingungen Klärung der Zuständigkeiten für den Betrieb der verschiedenen Bausteine	März 2026 vorbehaltlich HH-Freigabe	FD66, FD60, LSM / WKL, STL, ZGW, FD62 (SmartCity) Bürgeramt Kämmerei, FD32, SEG, FM	ENERVIE (Strom+LoRaWAN), hypertigrity	FöRi KomStra FöRi Nachhaltige städtische Mobilität (Klärung FM)
Konkretisierung der Kostenschätzung auf Grundlage der Ergebnisse des Workshops / Vorzugsvariante der Akteure → Beschlussfassung BVA	2026			
Planung auf Grundlage Beschluss BVA - Grundlage: bestehendes Konzept mit statischen Anzeigern - Datenübernahme von Parkhausservern - Datenerfassung / Sensorik (Off-Street/On-Street) kamerabasiert - Netz Datenübertragung / ggf. LoRaWAN - Anzeigensystem PLS-Wegweiser, LED-Matrixanzeigen - Managementsoftware (Cloud-Lösung) Steuerung, Datenanalyse, Strategiemanager - Schnittstelle zur smart city / dashbord - Digitales Parken / App (Info, Navigation, Zahlung / Abrechnung, Ahndung)	Ausschreibung und Vergabe 2026		private Betreiber	FöRi KomStra FöRi Nachhaltige städtische Mobilität (Klärung FM)
Förderantrag Förderzusage	2026/2027			
Erstellung der Ausschreibungsunterlagen	Ende 2027			
Ausschreibung und Vergabe	Ende 2027			
Umsetzung und Bau (Tunnelfreigabe voraussichtlich in 2028)	ab 2028			FöRi KomStra FöRi Nachhaltige städtische Mobilität (Klärung FM)

vom VV auf Grund der angespannten Haushaltslage verschoben auf 2035

LP 5 Schülerverkehr



- Ziel:
Optimierung des SchülerBUSverkehrs
Förderung eigenständiger Mobilität /
Alternativen zum Elterntaxi

LP5 Schülerverkehr				
Arbeitsschritte	Zeitschiene	Akteure intern	Akteure extern	Förderoptionen
Schülerbusverkehr Arbeitsgruppe	seit 2025	FD66 als Moderator/Koordinator, FD Schule als Schulträger, (Stadtjugendring)	MVG, Schulen, Märkischer Kreis als Schulträger, sonst. Schulträger	
Abgleich NVP + Mobilitätskonzept MK, Optimierung Fahrzeiten, Routenführung, Fahrzeugeinsatz Staffelung Schulanfangszeiten				
Förderung Fuß- und Radverkehr				

VIELEN DANK FÜR IHRE AUFMERKSAMKEIT!