

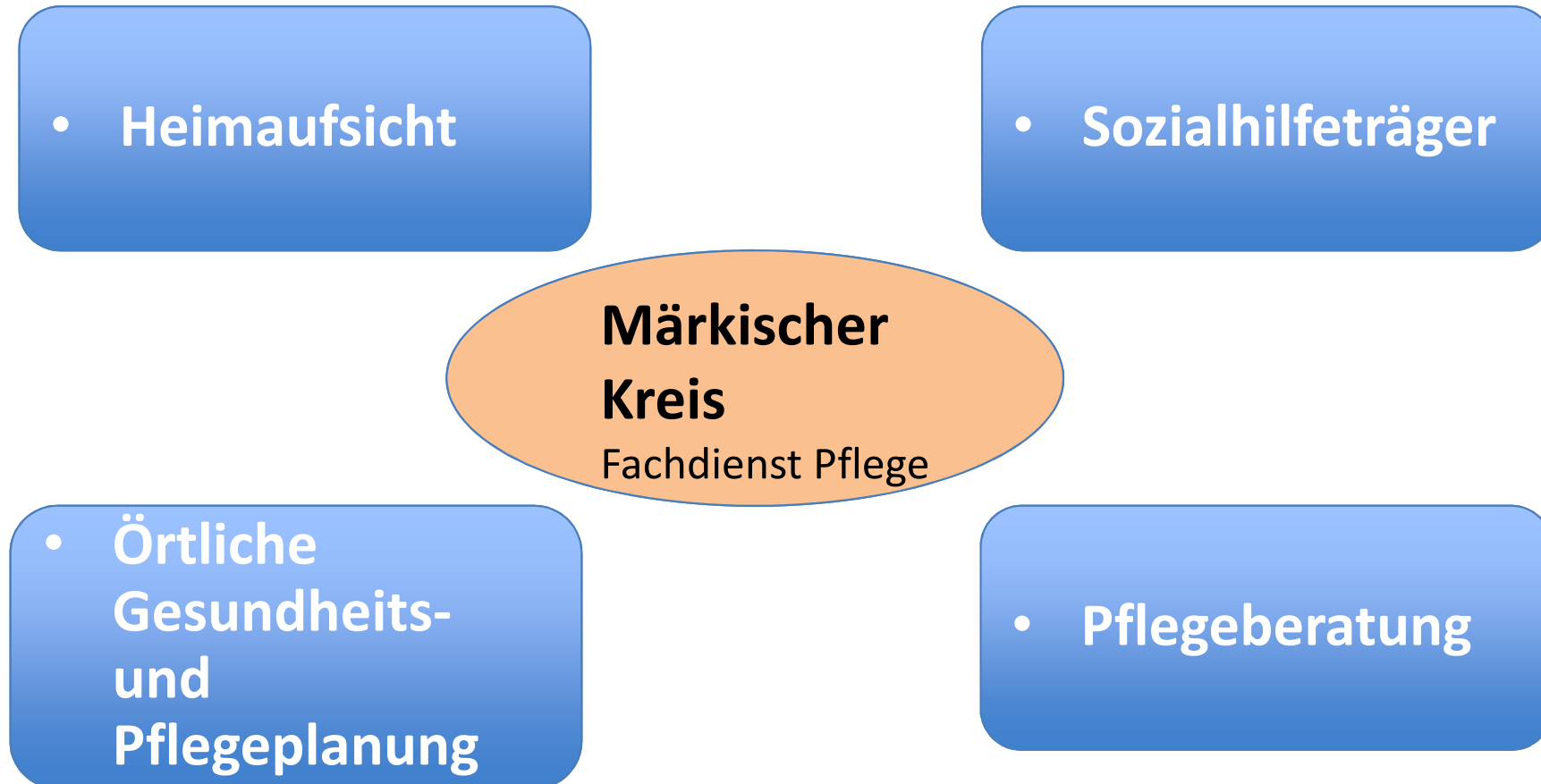


# Pflegebericht 2024 des Märkischen Kreis

Ausschuss für Soziales, Senioren und Demografie Lüdenscheid

Sitzung am 20.05.2025



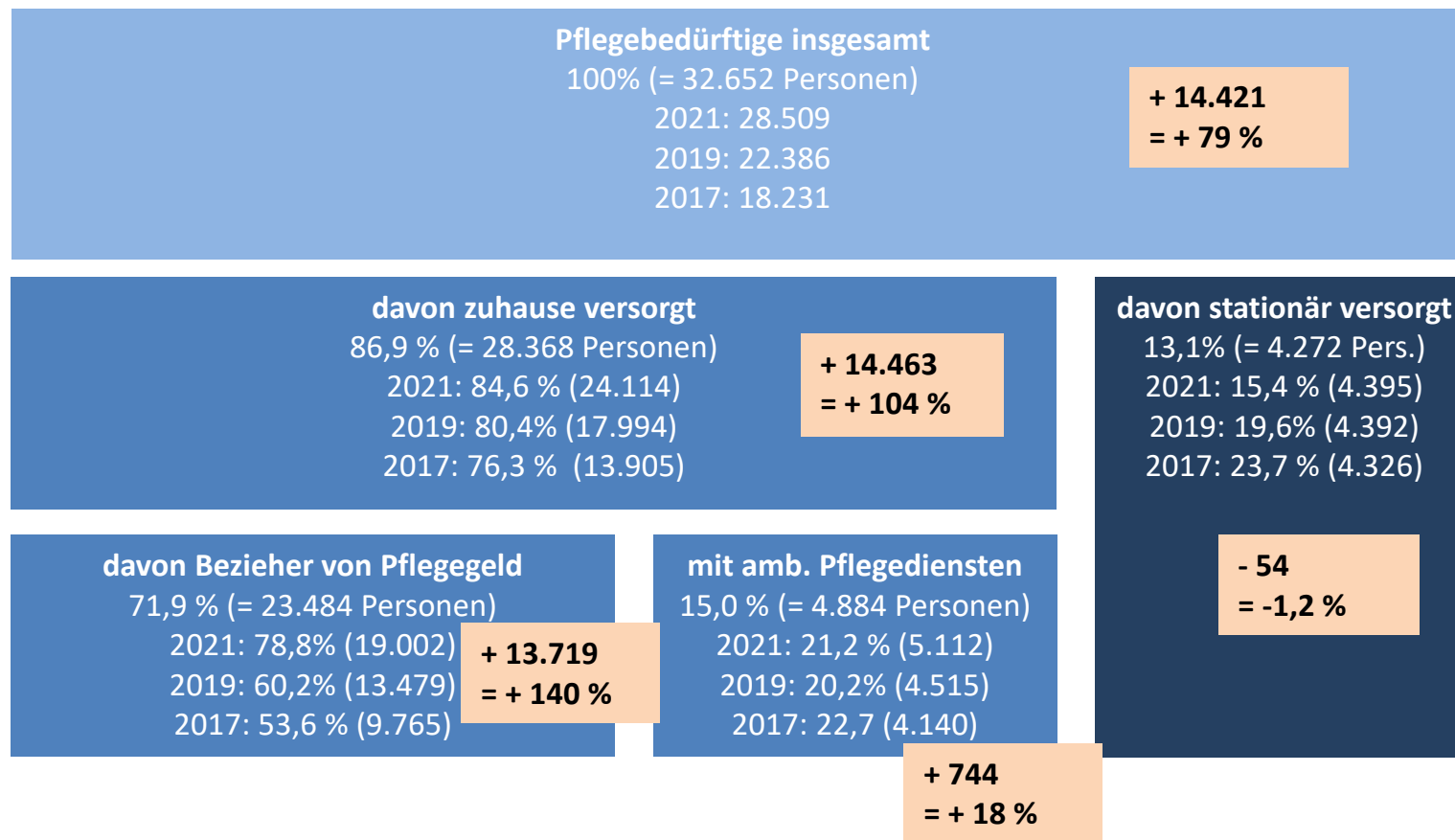




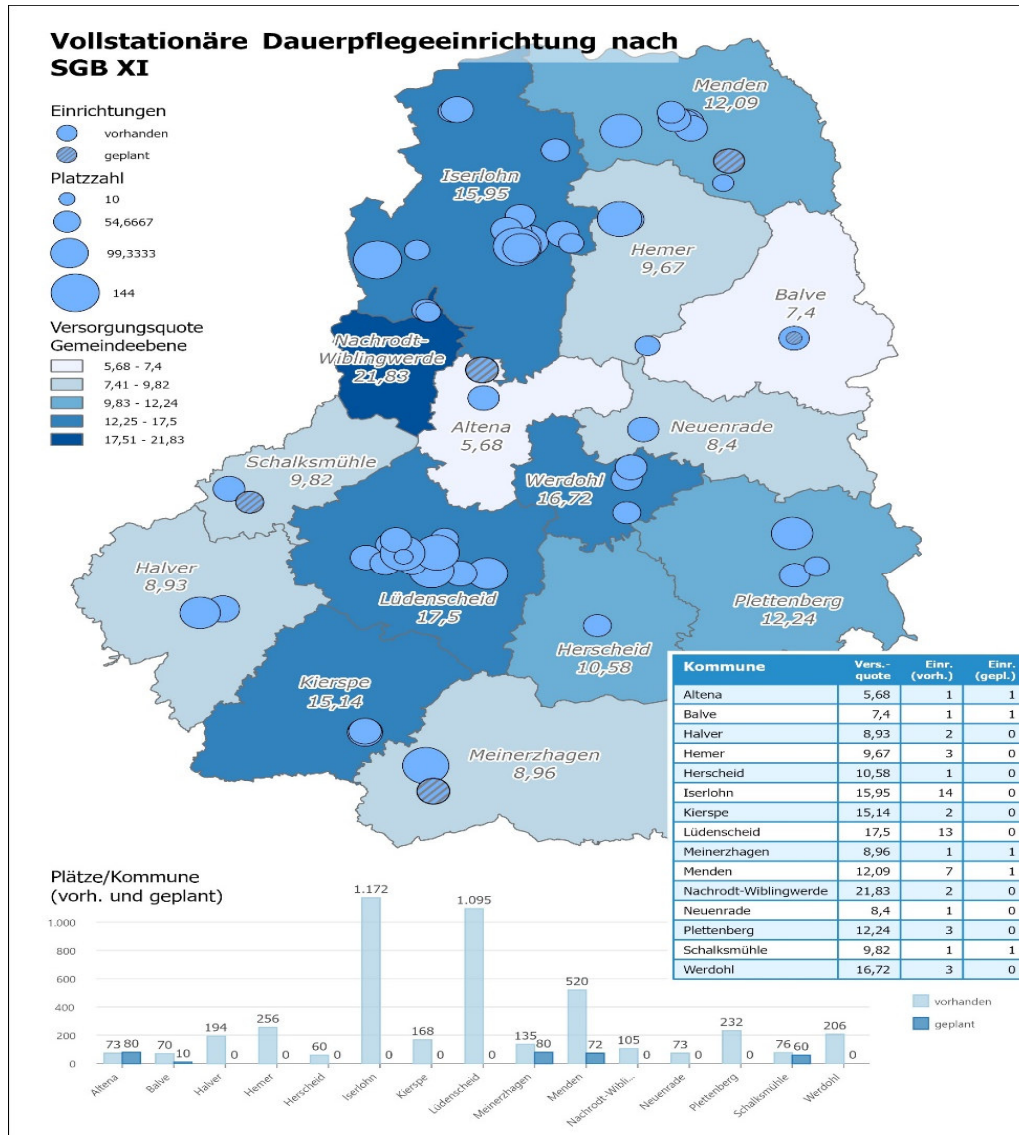
## PFLEGEBERICHT 2024 FÜR DEN MÄRKISCHEN KREIS

- Grundlage: § 7 APG
- alle 2 Jahre
- Zusammenstellung von Zahlen, Daten, Fakten
- Handlungsempfehlungen für den „Planungsraum MK“
- Regionale Umsetzung in Abstimmung mit den Städten und Gemeinden
- <https://www.maerkischer-kreis.de/soziales/pflege/pflegebericht>

## Pflegebedürftige im Märkischen Kreis zum Stichtag 15.12.2023



Datenquelle: IT.NRW: Pflegestatistik NRW



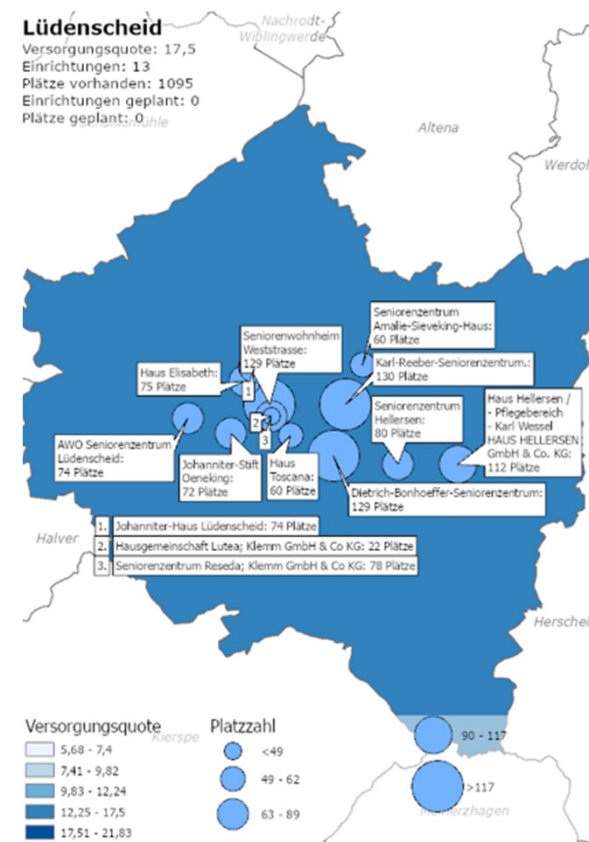
- Versorgungsquote (= Plätze pro 100 Einw. 80+):  
 2024: 13,35  
 2018: 16,86
- (Auslastung jeweils bei rund 93 bis 95 %)
- Anwendung der Quote 2018 auf Bevölkerung 2022:  
 $16,86 \times 317 = 5.345$  Plätze
- Tatsächlich: 4.229 Plätze
- Differenz: 1.115 Plätze

31.12.2023

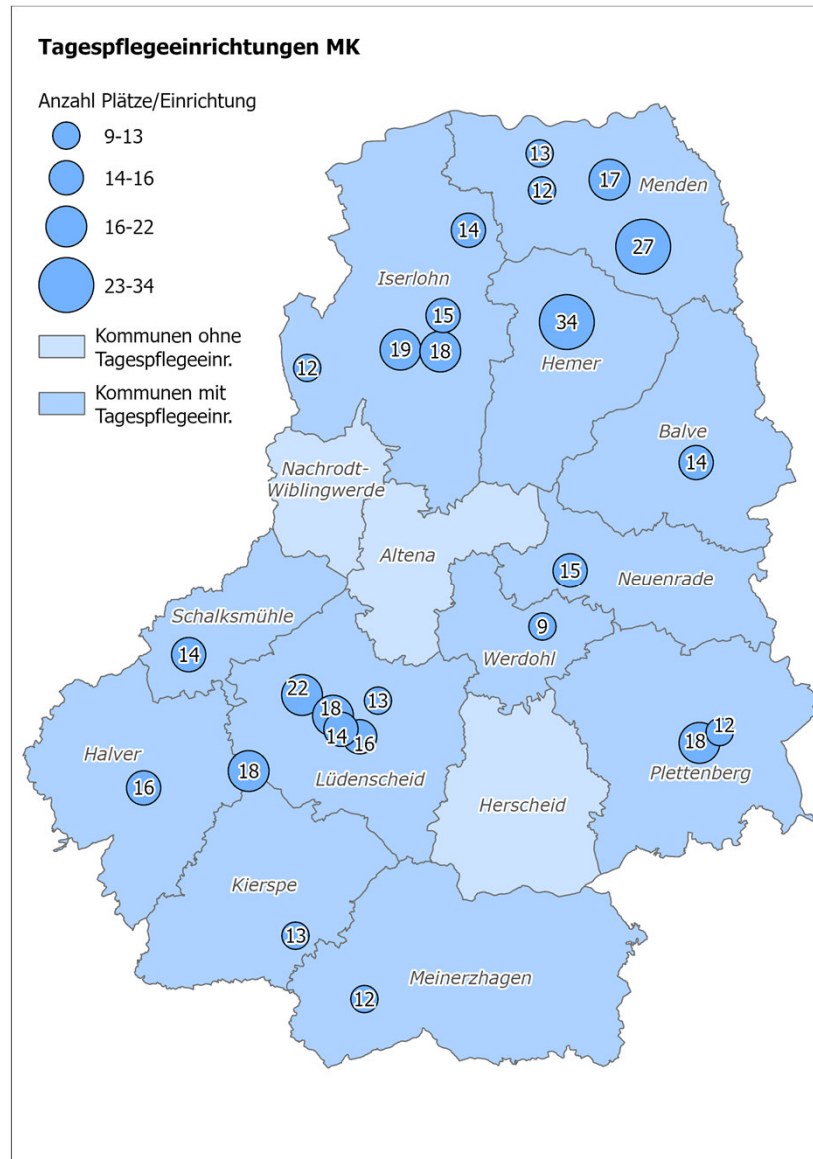
Versorgungsquote Lüdenschheid: 17,50  
 MK-Durchschnitt: 13,35  
 Landesdurchschnitt: 15,22  
 Auslastungsquote: 93 %

31.12.2021

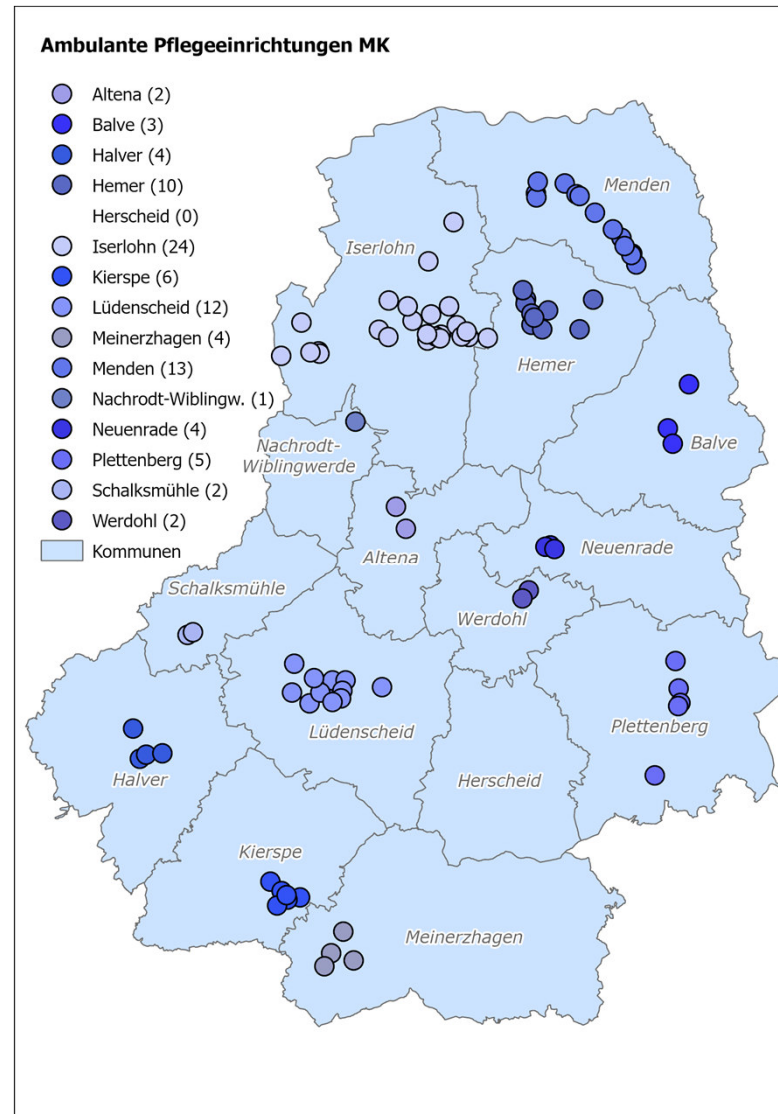
Versorgungsquote Lüdenschheid: 18,29  
 Auslastungsquote: 92 %



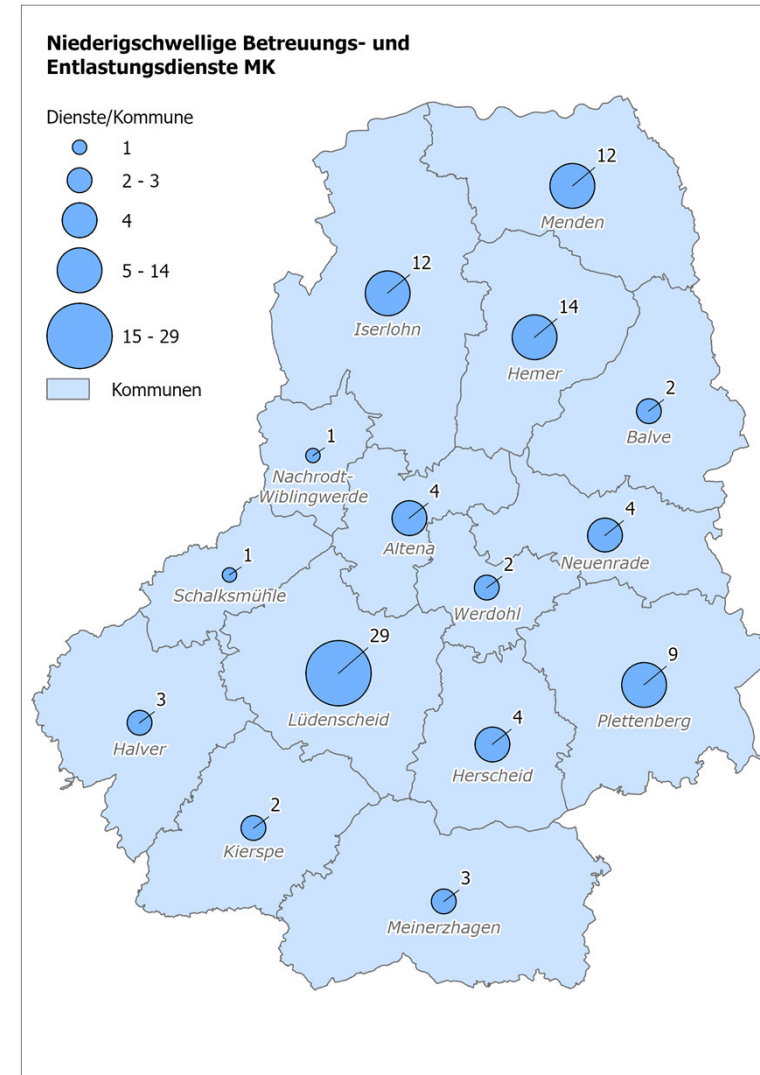
- Auslastungen sehr unterschiedlich (Bandbreite zwischen Warteliste und freien Kapazitäten)
- Gutes Marketing erforderlich, um die Attraktivität von Tagespflegen der Zielgruppe näherzubringen



Die ambulante Situation stellt sich als ausreichend dar.



- **knapp 100 anerkannte Dienste**
  - Hauptnutzergruppe in Pflegegrad 1 oder 2 eingestuft
  - Größte Altersgruppe mit ca. 43 % zwischen 65 und 79 Jahre
- **Über 600 Ablehnungen von Kundenanfragen in 2023**
- **Ca. ¼ der Dienste plant eine Ausweitung der Angebote**



### **Fazit:**

Die Zielgruppe wird immer größer, aber die Angebote wachsen nicht im selben Ausmaß.

### **(weitere) Herausforderungen:**

- Fachkräftesituation
- Finanzierung

### **Maßnahmen:**

- Investorenberatungen
- Gewinnung von Fachkräften
- Kommunale Vernetzung und gute Beratungsstrukturen (Pflegeberatung / Demenznetzwerk, Quartiersprojekte, ...)

## Zukunftsinitiative „Gute Pflege – Märkischer Kreis“



NACHWUCHS-  
GEWINNUNG

DIGITALISIERUNG

QUALIFIZIERUNG

INTERNATIONALE  
FACHKRÄFTE

# Zukunftsinitiative

## „Gute Pflege – Märkischer Kreis“

### Gemeinsam gegen den Fachkräftemangel

6/2023 – 5/2026



## Themenschwerpunkte

- Nachwuchsgewinnung
- Internationale Fachkräfte
- Qualifizierung/Weiterbildung
- Digitalisierung
- Führungs- und Unternehmenskultur

## Nachwuchsgewinnung

### Pflege macht Schule

- Akteure von Pflegeeinrichtungen und –schulen gestalten interaktive Schulstunden
- Projekttag in Einrichtungen

### Wie geht es 2025 weiter?

- Ausweitung in Plettenberg
- Neuauflage in Lüdenscheid



## Nachwuchsgewinnung

### Netzwerk Praxisanleiter

- Erfahrungsaustausch
- Entwicklung zeitgemäßer Lösungen

### Wie geht es 2025 weiter?

- Regelmäßige Netzwerktreffen



## Führungs- und Unternehmenskultur

### Workshopserie „Attraktive Arbeitswelten“

- Referentinnen: Katharina Rütters (Bodenstein Coaching & Unternehmensberatung) und Nadine Asmacher (Just Care Pflegeconsulting)

### Wie geht es 2025 weiter?

#### Kommende Termine:

03. Juni und 08. Juli 2025 jeweils von 14:00 bis 17:00 Uhr im Kreishaus II in Altena



## Internationale Fachkräfte

### Workshopserie „Interkulturelle Kompetenz“

- Chancen und Herausforderungen, denen Unternehmen mit internationaler Belegschaft gegenüber stehen

Wie geht es 2025 weiter?

Kommende Termine:

**04. und 25. Juni 2025 jeweils von 14:00 bis 17:30 Uhr, Volkshochschule Lüdenscheid**

In Zusammenarbeit mit der:



**ARBEITGEBER  
SCHMIEDE**  
SÜDWESTFALEN

Verein



### **Fazit:**

Die Zielgruppe wird immer größer, aber die Angebote wachsen nicht im selben Ausmaß.

### **(weitere) Herausforderungen:**

- Fachkräftesituation
- Finanzierung

### **Maßnahmen:**

- Investorenberatungen
- Gewinnung von Fachkräften
- Kommunale Vernetzung und gute Beratungsstrukturen (Pflegeberatung / Demenznetzwerk, Quartiersprojekte, ...)

# Danke für Ihre Aufmerksamkeit

Ralf Kling

FD Pflege

Tel.: 02352/966-7084

[r.kling@maerkischer-kreis.de](mailto:r.kling@maerkischer-kreis.de)