

## PROJEKTVORSTELLUNG

*Energie*

*Gebäude*

*Mobilität*

*Umwelt*

## **AGENDA**

---

**01 BEGRÜßUNG**

**02 KURZVORSTELLUNG ENERGIELENKER**

**03 PROJEKTTEAM**






**04 PROJEKTBAUSTEINE IM KONZEPT**

**05 PROJEKTFAHRPLAN**

**06 AUSBLICK**

## 02 KURZVORSTELLUNG ENERGIELENKER

### ENERGIELENKER PROJECTS GMBH

	<p>135 Mitarbeitende</p>	<p>Innerhalb der energielenker Gruppe sind <b>unterschiedliche Qualifikationen vereint</b>: Ingenieure, Architekten, Informatiker, Anwendungsentwickler, Betriebswirte, Technische Zeichner, Stadtplaner, Geographen</p>
	<p>16 Standorte</p>	<p>Mit Hauptsitz in Münster sind wir an 15 weiteren Standorten innerhalb der Bundesrepublik vertreten, um unsere <b>Leistungen flächendeckend anbieten</b> zu können.</p>
	<p>4 Schwerpunkte</p>	<p><b>Energie – Gebäude – Mobilität – Umwelt</b>: Unsere unterschiedlichen Qualifikationen bringen wir zusammen, um in unseren Schwerpunktthemen ganzheitliche und innovative Lösungen anbieten zu können.</p>
	<p>Kernleistungen</p>	<p>Zielgerichtet auf unsere Kunden, haben wir unsere Kernleistungen auf die Felder <b>Beratung &amp; Planung, Digitalisierung</b> und <b>Anlagenservice</b> aufgeteilt.</p>
	<p>5 Kundengruppen</p>	<p>Unsere Leistungen positionieren wir im <b>öffentlichen Sektor</b> (Kommunen und kommunale Unternehmen), bei Betreibern von <b>EE-Anlagen</b>, in der <b>Immobilienwirtschaft</b>, im <b>Gesundheitssektor</b> und bei <b>Unternehmen</b>.</p>

## 03 PROJEKTTEAM

### PROJETLEITUNG UND PROJEKTMITARBEIT



Petra Bunzel

#### Gesamtprojektleitung

- Stadtentwicklung
- Städtebaurechtliche Beratung
- Klimaschutz



Frederic Hoogen

#### Team - Leitung



Maren Bogon

#### Stellv. Projektleitung

- Kommunales Klima- u. Flächen-management
- Klimaanpassung
- SWOT Analyse
- Maßnahmenkatalog
- Monitoringsystem und Wirkungsanalyse



Patrick Wierling

#### Projektmitarbeit

- Energetische Gebäudeanalysen
- Gebäudesanierung
- Energie- und Treibhausgas-Bilanzierung



Kevin Rohe

#### Projektmitarbeit

- Energetische Gebäudeanalysen
- Gebäudesanierung
- Energie- und Treibhausgas-Bilanzierung



Sonja Wiesemann

#### Projektmitarbeit

- Erarbeitung einer Datenbank zu potentiellen Maßnahmen
- Öffentlicher Raum und Mobilität
- Öffentlichkeitsarbeit



Martin Kanning

#### Projektmitarbeit

- Geoinformations-Systeme (Arc-GIS)
- Online Beteiligung

## 04 PROJEKTBAUSTEINE IM KONZEPT

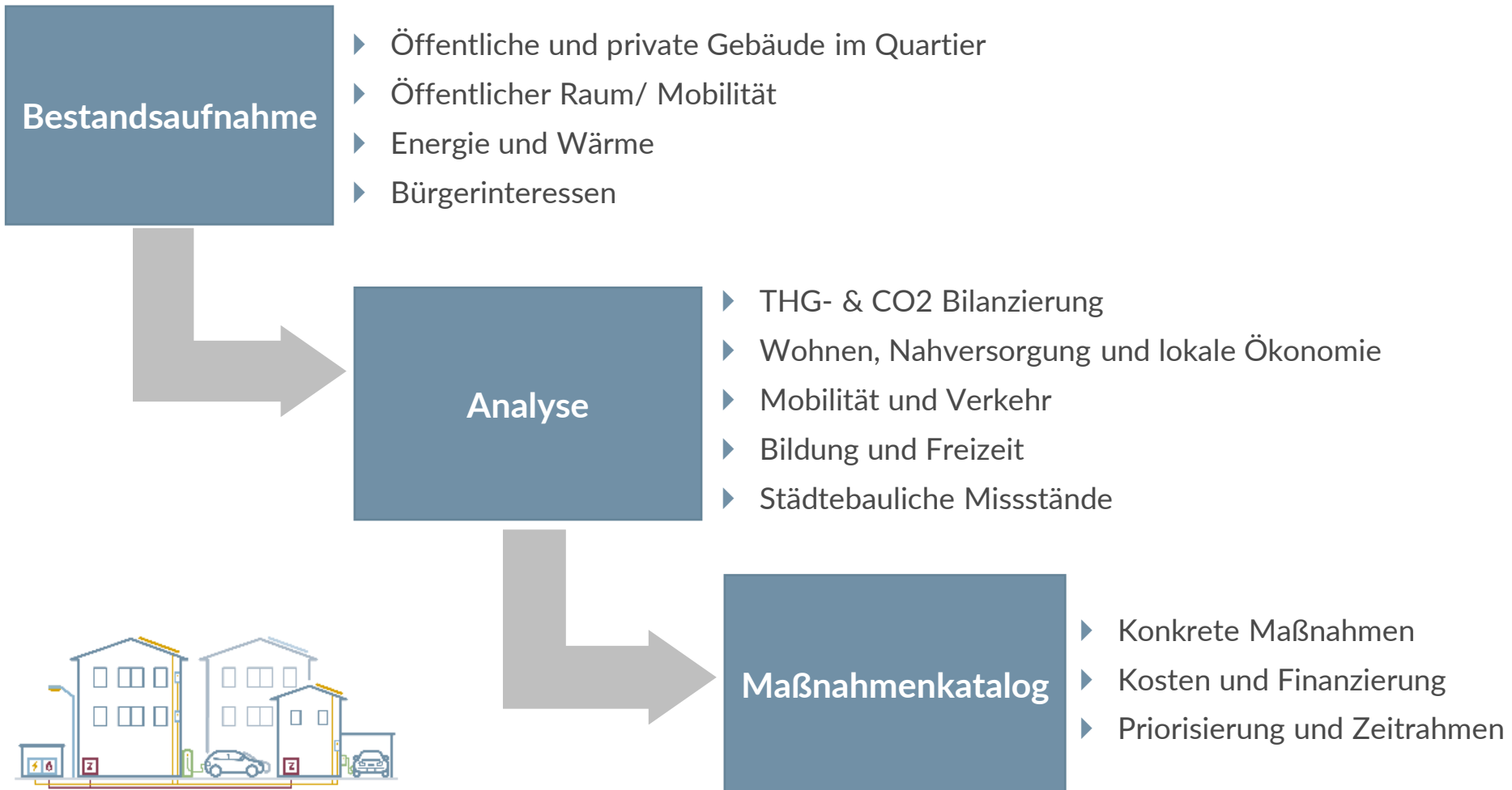
### THEMENBEREICHE IM KONZEPT

Energetische Quartiersbetrachtung

Städtebauliche Quartiersbetrachtung

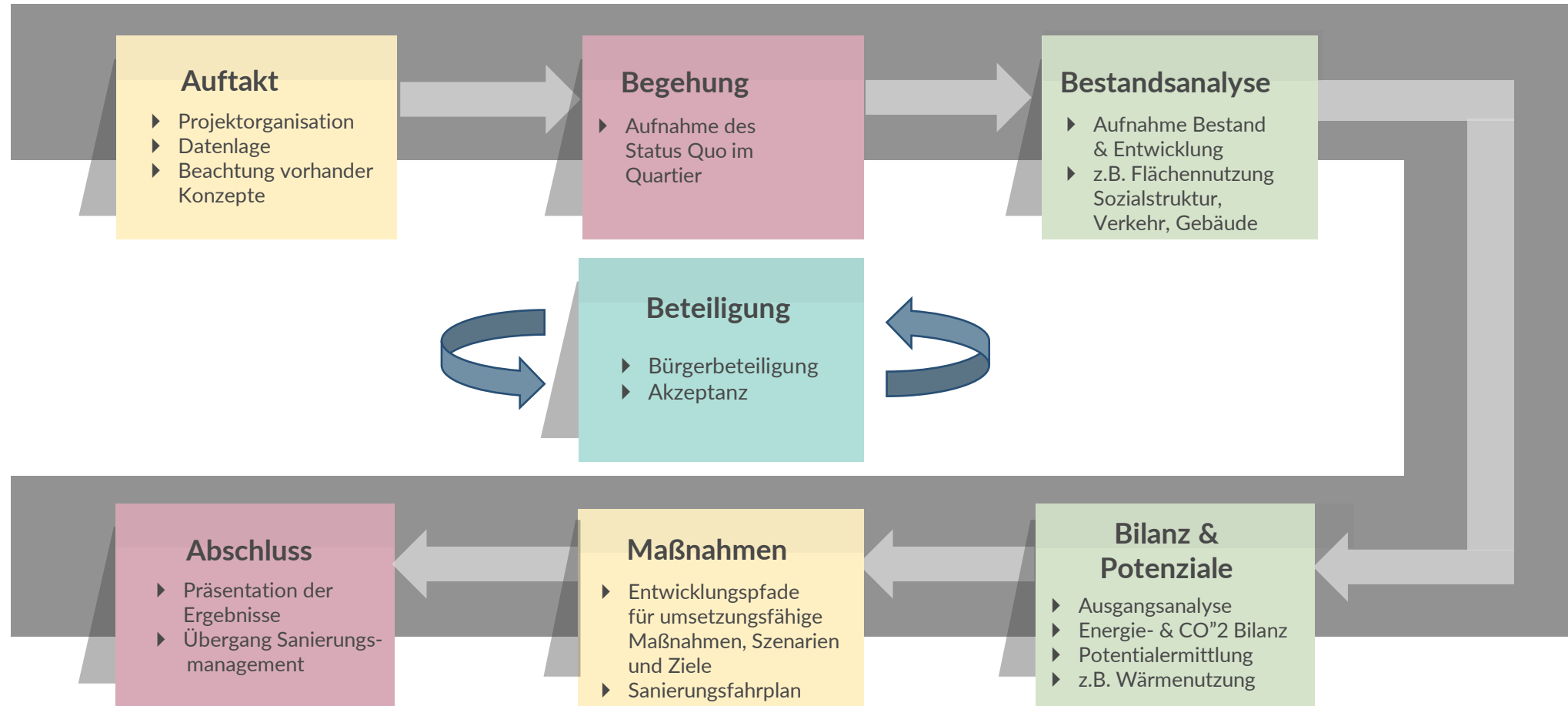
## PROJEKTBAUSTEINE IM KONZEPT

### BESTANDSAUFNAHME – ANALYSE – MAßNAHMEN



## 05 PROJEKTFAHRPLAN

### GESAMTÜBERSICHT QUARTIERSKONZEPT



## 05 PROJEKTFAHRPLAN

### AUFTAKT UND BEGEHUNG

#### Auftakt

- ▶ Projektorganisation
- ▶ Datenlage
- ▶ Beachtung vorhandener Konzepte

- ▶ Projektorganisation / Ansprechpartner:
  - ▶ Zusammenarbeit mit dem Klimaschutzmanagement der Stadt Lüdenscheid / Frau Flender
  - ▶ Lenkungsgruppe aus Mitgliedern der Verwaltung, den Stadtwerken Lüdenscheid sowie weiteren Institutionen
  - ▶ Weitere Beteiligung verschiedener Akteure (insbes. Verwaltung, Stadtteilkonferenz Kluse, Stadtwerke Lüdenscheid, Lüdenscheider Wohnstätten AG, Verbraucherzentrale Lüdenscheid, Interessensgemeinschaft Kluse)
- ▶ Datenlage:
  - ▶ Welche Daten sind notwendig? - Wer hat Zugriff auf diese Daten? - Wann sind die Daten verfügbar?
- ▶ Betrachtung vorhandener Konzepte

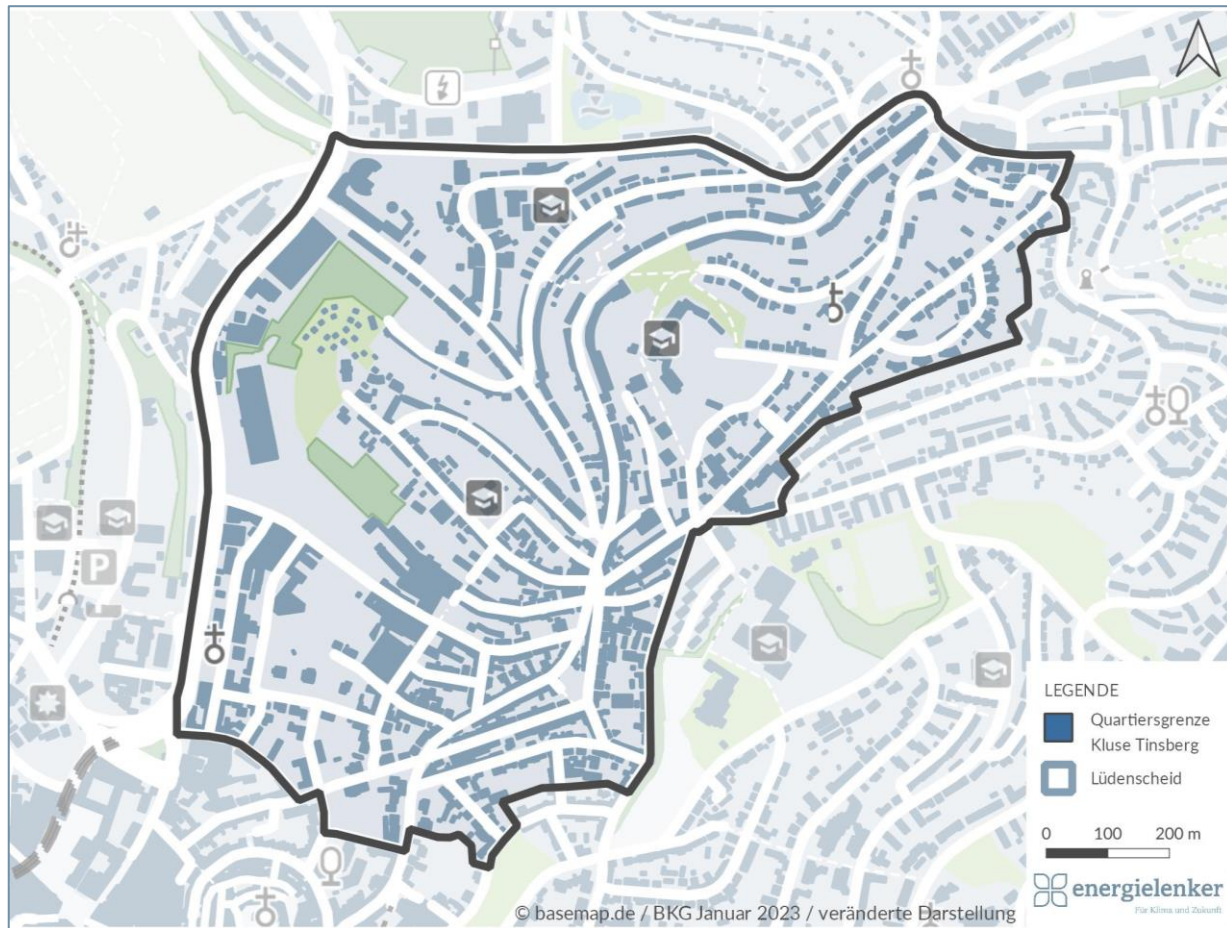
#### Begehung

- ▶ Aufnahme des Status Quo im Quartier

- ▶ Aufnahme des Status Quo für die weitere Analyse

## 05 PROJEKTFAHRPLAN

### BEGEHUNG QUARTIER „KLUSE / TINSBERG“



#### Themen im Fokus:

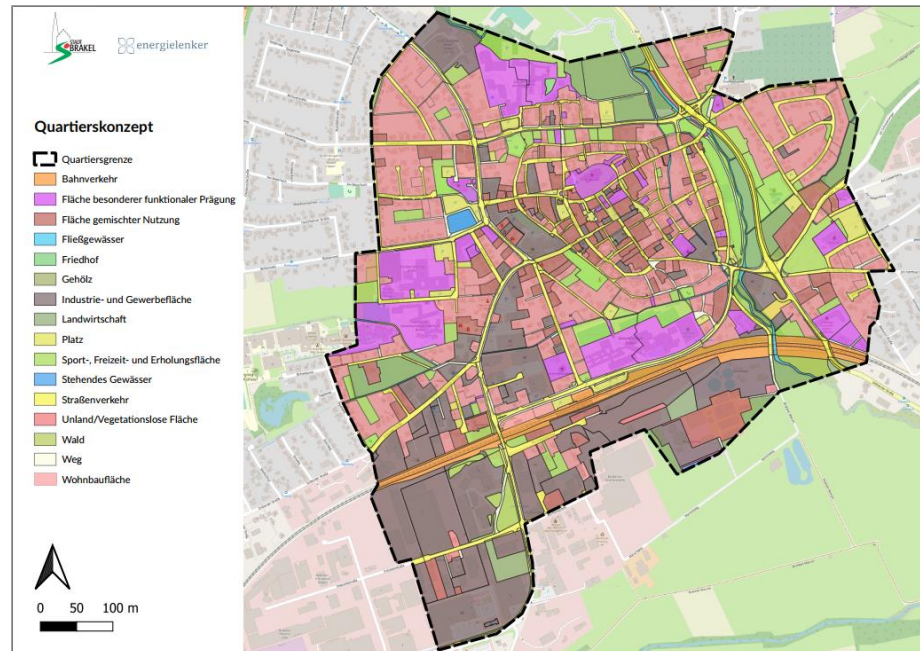
- ▶ Gebäude (Baualter, Gebäudetyp, Erneuerbare Energien, Sanierungsstand, Barrierefreiheit, ...)
- ▶ Öffentlicher Raum / Grün- und Freiflächen
- ▶ Baulücken, Brachflächen
- ▶ Leerstände, Denkmäler
- ▶ Aufnahme der Nutzungsstruktur
- ▶ Mobilität und Verkehr (Fuß- und Radwege, Barrierefreiheit, E- Mobilität, Bushaltestellen, ...)

## 05 PROJEKTFAHRPLAN

### BESTANDSANALYSE

#### Bestandsanalyse

- ▶ Aufnahme Bestand & Entwicklung
- ▶ z.B. Flächennutzung, Sozialstruktur, Verkehr, Gebäude



Beispieldarstellung

- ▶ Gebäudeanalyse (Energiedaten, THG- Emissionen, Erneuerbare Energien)
- ▶ Energieversorgung / Wärmenetze / Erneuerbare Energien
- ▶ Bevölkerungsentwicklung, Altersstruktur. etc.
- ▶ Nahversorgung (Einzelhandel und Dienstleistung)
- ▶ Soziale Infrastruktur (Bildungseinrichtungen, medizinische Versorgung, ...)
- ▶ Städtebauliche Struktur, Stadtbild und Baukultur
- ▶ Baulücken und Brachflächen
- ▶ Leerstände, Denkmäler
- ▶ Wohnumfeld und Freiraumstruktur
- ▶ Verkehr und Mobilität (z. B. Haltestellen, ruhender Verkehr, Fahrradwege, etc.)
- ▶ immobilienwirtschaftliche Aspekte
- ▶ relevante Akteure und Eigentümerstruktur
- ▶ ...

## 05 PROJEKTFAHRPLAN

### BILANZ UND POTENTIALE

#### Bilanz & Potenziale

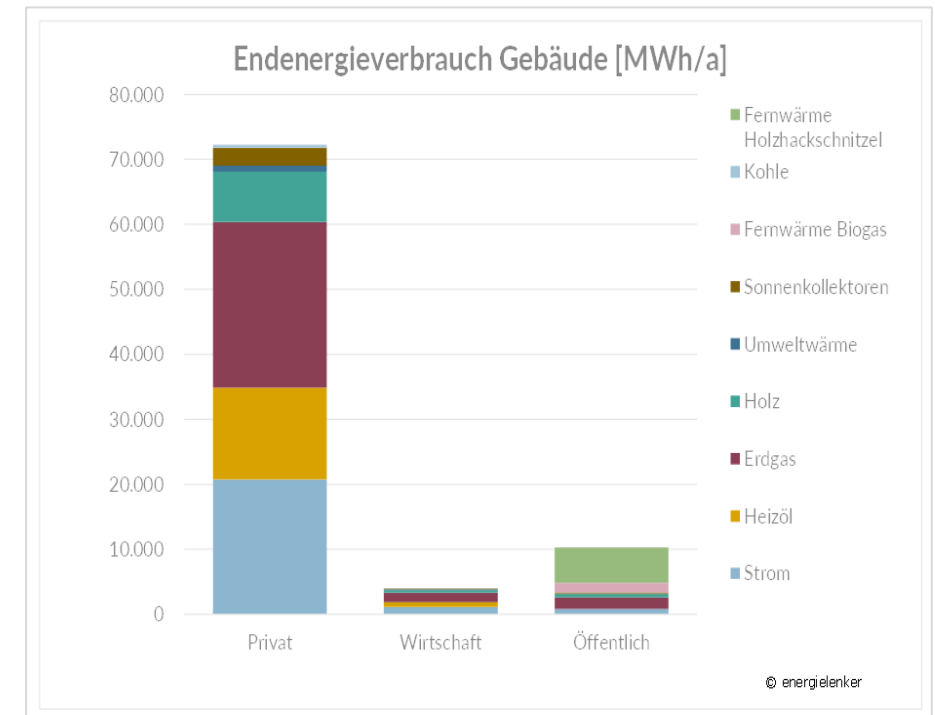
- ▶ Ausgangsanalyse
- ▶ Energie- & CO<sup>2</sup> Bilanz
- ▶ Potentialermittlung
- ▶ z.B. Wärmenutzung

Wir wissen, welche Gebäudetypen im Quartier in welcher Häufigkeit angesiedelt sind.

- ▶ Berechnung Endenergieverbrauch
- ▶ Ergebnisse fließen in die Gebäudesteckbriefe und Sanierungsfahrpläne ein



Bilanzierung ohne Ernährung & Konsum



Beispieldarstellungen

## 05 PROJEKTFAHRPLAN

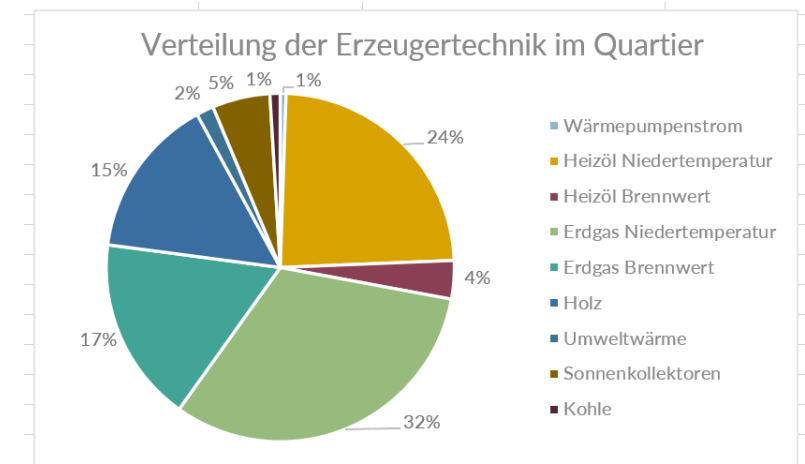
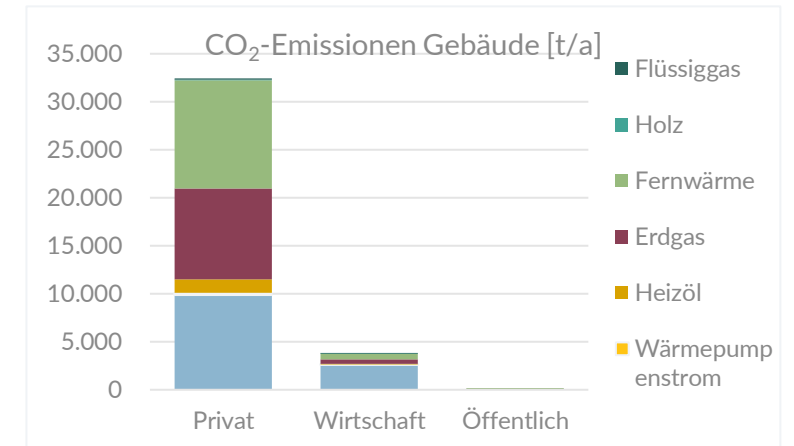
### BILANZ UND POTENTIALE

#### Bilanz & Potenziale

- ▶ Ausgangsanalyse
- ▶ Energie- & CO<sup>2</sup> Bilanz
- ▶ Potentialermittlung
- ▶ z.B. Wärmenutzung

**Wir zeigen auf, welche Sektoren wie viel Energie benötigen und wie viel THG-Emissionen freigesetzt werden!**

- |  |   |
|--|---|
| <ul style="list-style-type: none"> <li>▶ dezentrale Versorgungspotenziale</li> <li>▶ zentrale Versorgungspotenziale</li> <li>▶ Sanierungspotenziale</li> <li>▶ Ausbau Elektromobilität</li> <li>▶ Potenziale des Wirtschaftssektors</li> <li>▶ Städtebauliche Entwicklung u. a. Ausbau Radverkehr</li> </ul> | <ul style="list-style-type: none"> <li>▶ Technische Darstellung der Varianten</li> <li>▶ Kosten und Finanzierungsvergleich der Varianten</li> <li>▶ THG-Emissionen je Variante</li> <li>▶ Organisatorische Umsetzung</li> <li>▶ Aufzeigen sinnvoller Sanierungspakete im Bestand</li> </ul> |
|--|---|



Beispieldarstellungen

## 05 PROJEKTFAHRPLAN

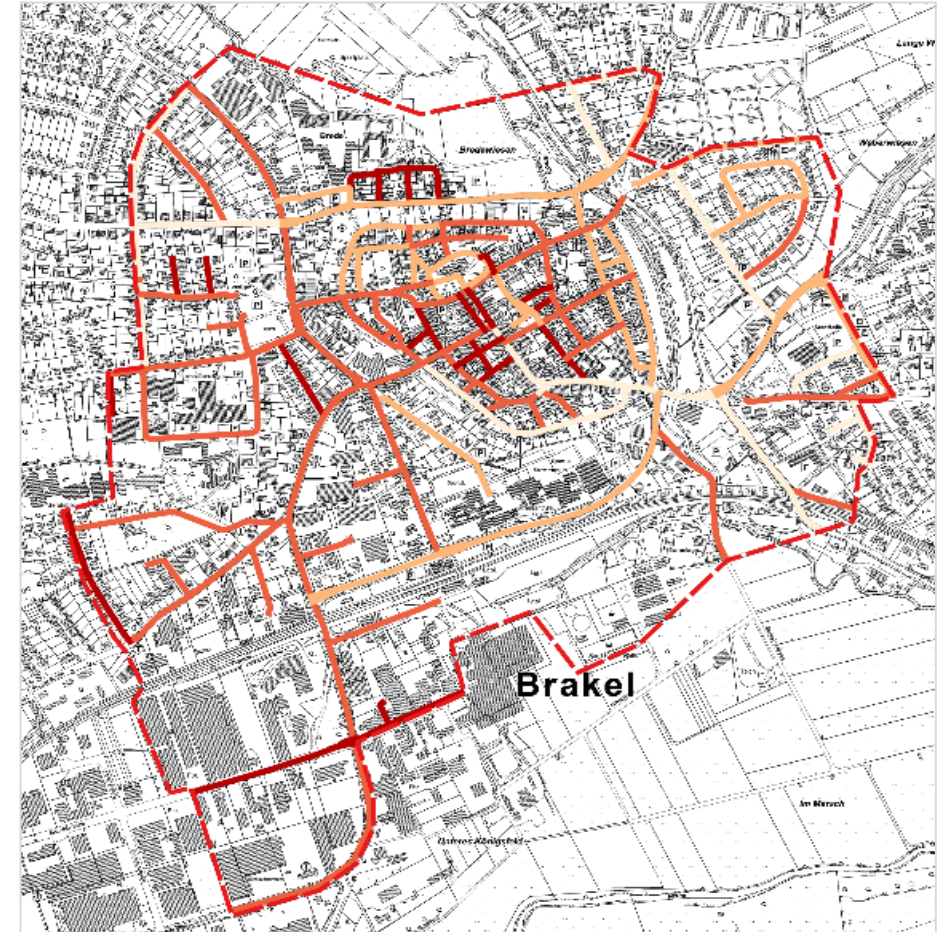
### POTENTIALE - BEISPIEL WÄRMEPLANUNG

#### Bilanz & Potenziale

- ▶ Ausgangsanalyse
- ▶ Energie- & CO<sup>2</sup> Bilanz
- ▶ Potentialermittlung
- ▶ z.B. Wärmenutzung

Erstellung eines Wärmekatasters als strategisches Element für die Planung der Energieversorgung.

- ▶ Wärmedichte, Wärmelinien
- ▶ Analyse deckt Straßenzüge mit besonders hohem Wärmebedarf auf
- ▶ Potenziale für ein Nahwärmenetze
- ▶ Areal für zentrale und dezentrale Energieversorgungs-lösungen werden bestimmt



Beispieldarstellungen

## 05 PROJEKTFAHRPLAN

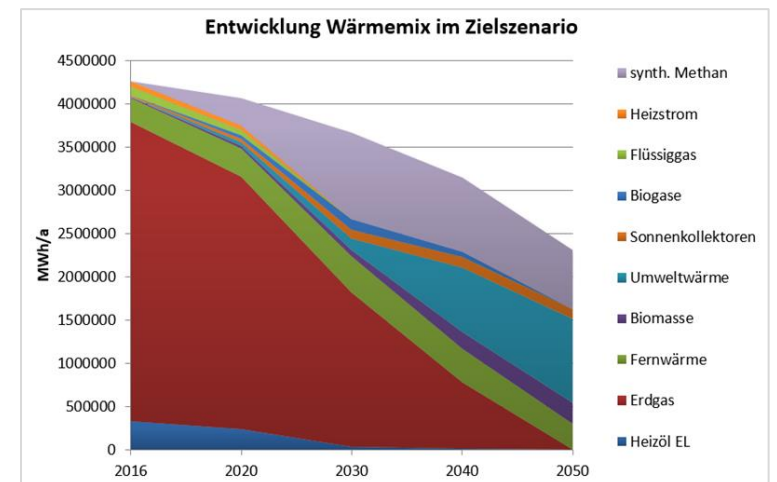
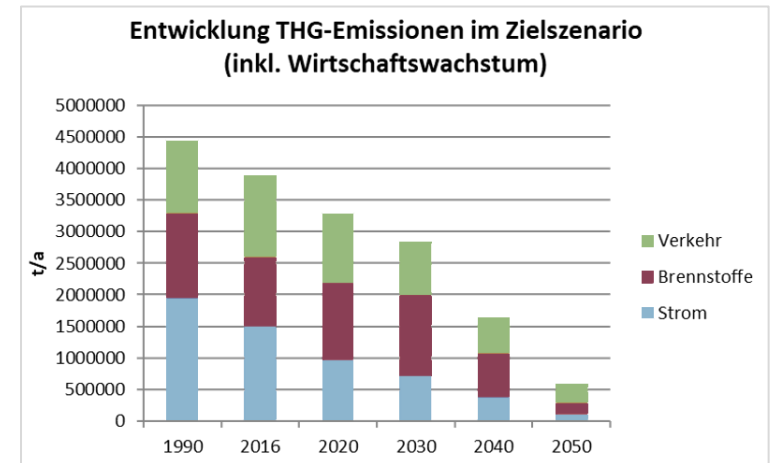
### POTENTIALE UND ENTWICKLUNG QUARTIERSBEZOGENER SZENARIEN UND ZIELE

#### Bilanz & Potenziale

- ▶ Ausgangsanalyse
- ▶ Energie- & CO<sup>2</sup> Bilanz
- ▶ Potentialermittlung
- ▶ z.B. Wärmenutzung

Wir erarbeiten auf Grundlage der Bilanzierung und der Potenzialerkennung eine Szenarientwicklung.

- ▶ Aufzeigen erforderlicher Schritte sind für die Umsetzung
- ▶ Definition von Zielsetzungen und Leitbildern
- ▶ Konkrete Ziele für das Sanierungsmanagement (3-5 Jahre)



Beispieldarstellungen

# 05 PROJEKTFAHRPLAN

## BETEILIGUNG

### Beteiligung

- ▶ Bürgerbeteiligung
- ▶ Akzeptanz

- ▶ Einbindung der Quartiersgesellschaft (Bürgerbeteiligung)
- ▶ Kooperation mit den umsetzungsrelevanten Akteuren (Maßnahmen, Ziele, ...)
- ▶ Öffentlichkeitsarbeit (Presse, Homepage, Flyer, Plakate, ...)
- ▶ Bürgerversammlungen, Workshops (ggfls. online) mit den Akteuren, Fragebogen, Homepage, Onlinebeteiligung

→ Hohe Akzeptanz in der Bevölkerung schaffen



Priorisierung der Klimaschutzmaßnahmen in den Kategorien bzw. Priorisierung der Kategorien			
Mobilitätsmanagement (8 Stimmen)			
Mobilitätsmanagement für Schulzentrum / Zentrale (7 Stimmen)	Mobilitätsmanagement für Kinder & Jugendliche (3 Stimmen)	Mobilitätsmanagement für Senioren (2 Stimmen)	Mobilitätsmanagement für Familien (2 Stimmen)
Fußverkehr (5 Stimmen)		Anpassung der Fußverkehrs-Infrastruktur (3 Stimmen)	
Gesamtschulische Straßengestaltung (5 Stimmen)	Ausbau des Fußwegenetzes (5 Stimmen)	Anpassung der Fußverkehrs-Infrastruktur (3 Stimmen)	
ÖPNV (4 Stimmen)			
Optimierung der Haltestattung und Taktung (7 Stimmen)	Park & Ride und Bike & Ride Angebote ausbauen (3 Stimmen)	Mobilisation neuer Haltepunkte Völkeralth (5 Stimmen)	



### Energetisches Quartierskonzept Brakel Innenstadt

Anfang Monocharte Umfrage

Umfrage zu Ihrer aktuellen Wohn- und Eigentumsituation

Die nachfolgende Umfrage soll uns dabei helfen ein für Sie passendes Beratungsangebot für Brakel zu schaffen.

Sind Sie Mieter\*in, Selbstnutzende\* Eigentümer\*in oder Vermieter\*in?\*

\*Pflichtfeld

Mieter\*in

Selbstnutzende\* Eigentümer\*in

Vermieter\*in

Gebäudedaten

Wie bezeichnen Sie Ihren Haustyp?

Ein- /Zweifamilienhaus / Reihenhäuser

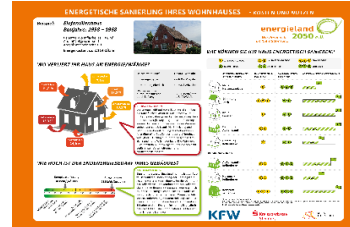
Mehrfamilienhaus (ab 3 Wohnungen)

Mehrfamilienhaus (ab 3 Wohnungen)

Warmwasser & Heizung

Womit heizen sie?

Öl



Beispieldarstellungen



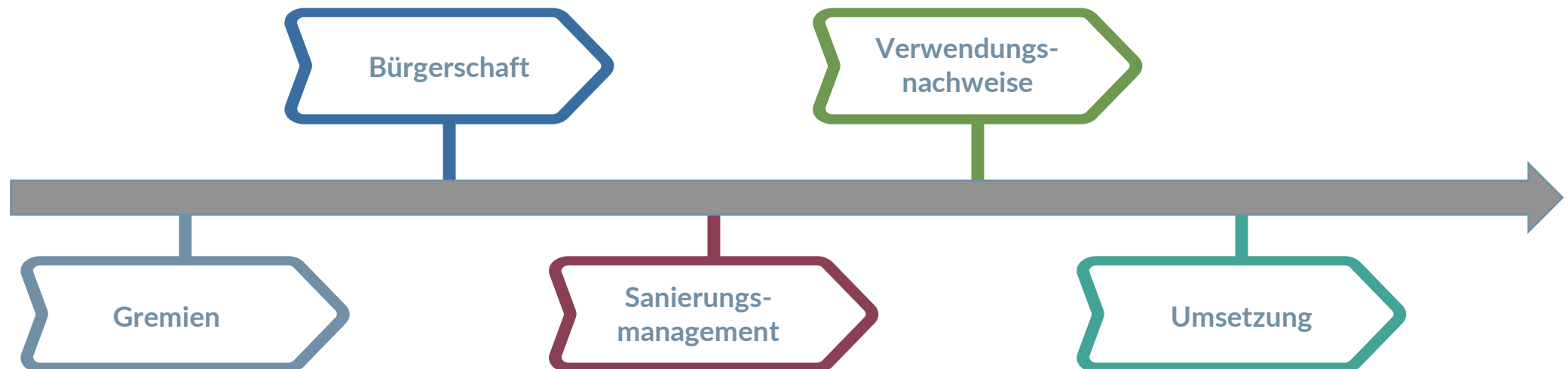
## 05 PROJEKTFAHRPLAN

### ABSCHLUSS

#### Abschluss

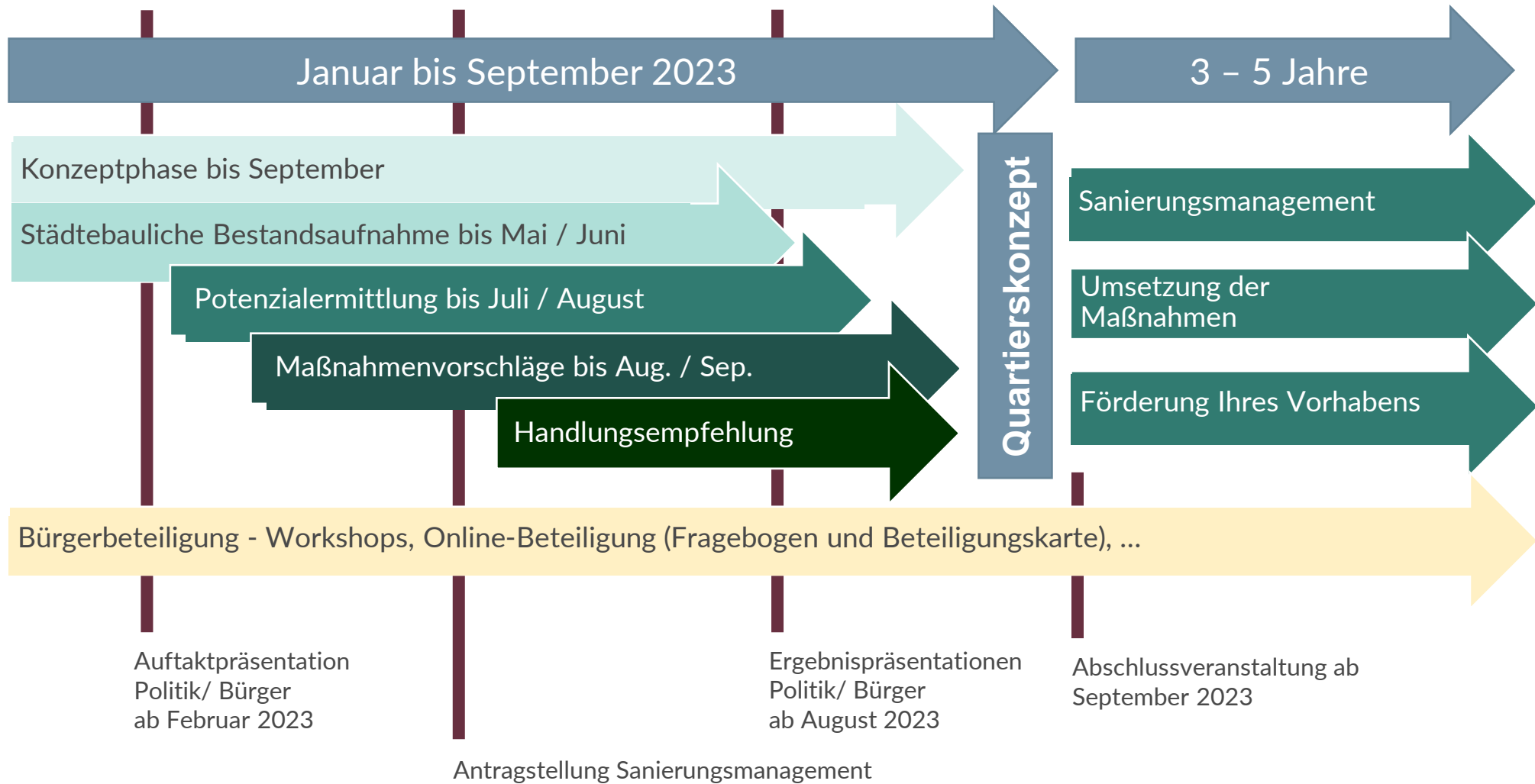
- ▶ Präsentation der Ergebnisse
- ▶ Übergang Sanierungsmanagement

- ▶ Präsentation der Ergebnisse
  - ▶ Direkter Übergang in das Sanierungsmanagement
  - ▶ Hohe Akzeptanz in der Bevölkerung schaffen
- Abschlussbericht
- Kurzbericht wird öffentlichkeitswirksam mit wichtigsten Ergebnissen zusammengefasst



## 05 PROJEKTFAHRPLAN

### PROJEKTZEITPLAN



## 07 AUSBLICK

### NÄCHSTE SCHRITTE

- Auftaktgespräch** → **Verwaltung und Energieversorger am 18.01.2023**
- Einbindung politisches Gremium** → **Ausschuss für Umwelt- und Klimaschutz am 01.02.2023**
- Datenabfrage** → **Energieverbrauchsdaten, Konzepte, Ziele, ....**
- Ortsbegehung** → **Aufnahme des Status Quo im Quartier**
- Bilanzerstellung** → **Aufnahme des Status Quo im Quartier**

## ANSPRECHPARTNER IM PROJEKT



### energielenker projects GmbH

**Frederic Hoogen**

Teamleitung

**T: 02571 58866-23**

**F: 02571 58866-20**

**E: [hoogen@energielenker.de](mailto:hoogen@energielenker.de)**

**Hüttruper Heide 90**

**48268 Greven**

**Petra Bunzel**

Projektleitung

**T: 02571 58866111**

**F: 02571 58866-20**

**E: [bunzel@energielenker.de](mailto:bunzel@energielenker.de)**

### Stadt Lüdenscheid

**Lisa Flender**

Klimaschutzbeauftragte

**T: 02351/171085**

**F: 02351/171721**

**E: [lisa.flender@luedenscheid.de](mailto:lisa.flender@luedenscheid.de)**

**Rathausplatz 2**

**58507 Lüdenscheid**

**KONTAKTIEREN SIE UNS!**

---



**energielenker projects GmbH**  
Energie – Gebäude – Mobilität – Umwelt

Hüttruper Heide 90  
48268 Greven

Tel. 02571 58866-10  
Fax 02571 58866-20  
info@energielenker.de

[www.energielenker.de](http://www.energielenker.de)

