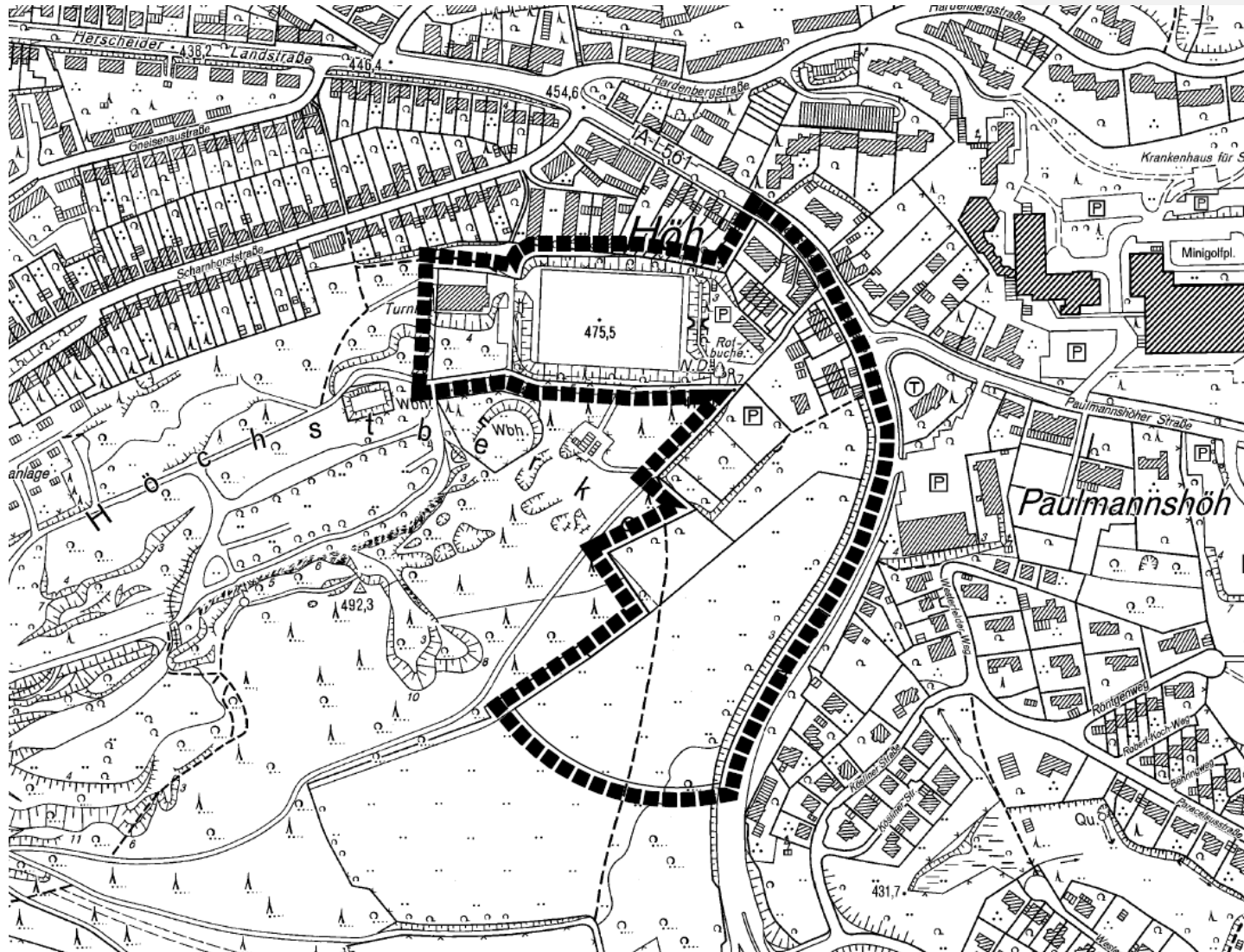




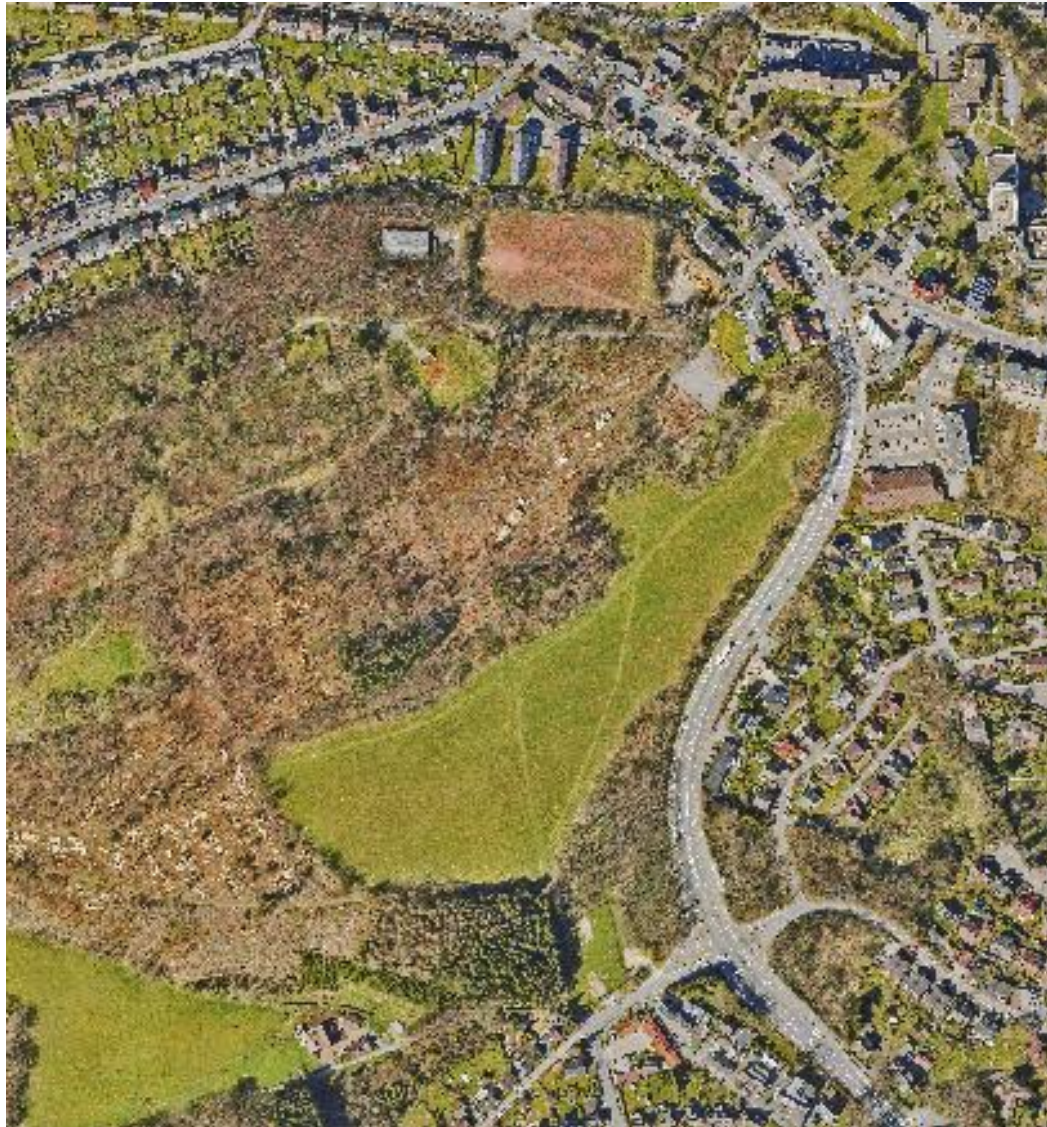
Planungswerkstatt Sportplatz Höh und Wiese Höh

Stadtplanungsausschuss
18.05.2022

Plangebiet



Luftbild





- Beteiligungsformat zur frühzeitigen Beteiligung
- Interessierte Bürgerschaft kann eigene Ideen zur zukünftigen Nutzung und Gestaltung einbringen
- Intensive Beteiligung



- Klare Definition der Beteiligungsmöglichkeiten
- Schafft Klarheit über konkrete Mitwirkungsmöglichkeiten



Ablauf Planungswerkstatt

- Begrüßung
- Einführung in die Thematik
 - Vorstellung Plangebiet
 - Beschreibung der Beteiligungsmöglichkeiten („Leitplanken“)
- Arbeitsphase (z.B. Themeninseln)
- Ergebnispräsentation
- Abschluss mit Ausblick

Städtebaulicher Entwurf



Städtebaulicher Entwurf - Variante



- Die Gestaltung der geplanten Wohngebäude sowie deren Umfeld
- Freizeit und Naherholung (z.B. Die Ausgestaltung und Lage der Grünflächen)
- Die Berücksichtigung neuer Haus- und Wohnformen im Plangebiet (z.B. Baufeld für Smallhouses)
- Konkrete Maßnahmen für den Klimaschutz
- Wohngebiet mit hohen ökologischen Standards



Leistungen des Büros

- Mitwirkung an der Konzeption der Veranstaltung
- Moderation der Veranstaltung
 - Hauptmoderation
 - Arbeitsgruppen
- Auswertung und Präsentation der ersten Ergebnisse während der Veranstaltung
- Mitwirkung an der Öffentlichkeitsarbeit (z.B. Erstellung von Flyern)
- Erstellung eines Abschlussberichtes