

FB 2 und FB 4

Schriftliche Anfrage des Rats Herrn Kriegel vom 21.11.2021 zur Beantwortung in der öffentlichen Sitzung des Stadtplanungsausschusses am 02.03.2022
Sichtbare Begrünung Rathausanbau / Dachgarten

Die Verwaltung beantwortet die Fragen wie folgt:

1. Ist eine sichtbare Begrünung der oben genannten Dachfläche (ggf. nur im Randbereich) möglich?

Die Sichtbarkeit vom Rathausplatz aus, wie in der Anfrage erwähnt, ist besonders bei einer intensiven Dachbegrünung gegeben. Diese Art der Dachbegrünung erfordert eine intensivere Pflege und eine höhere Tragkraft des Daches als eine extensive Dachbegrünung.

Die Bemessung der tragenden Konstruktion der Vordächer lässt ausschließlich eine extensive Dachbegrünung, mit der unten beschriebenen Aufbaudicke bis zu 15 cm zu. Die der vorhandenen statischen Bemessung zugrundeliegenden Werte bezüglich der Wind- und Schneelasten erlauben hier leider keine größere Aufbaudicke.

Das Gewicht einer Extensivbegrünung mit bis zu 15 cm Aufbaudicke liegt bei 60 – 180 kg/m² (Quelle: BuGG Grüne Innovation Dachbegrünung, abrufbar unter www.luedenscheid.de/nachhaltigkeit - Bereich Biologische Vielfalt). Diese extensive Begrünung würde im großflächig versiegelten Innenstadtbereich der Klimafolgenanpassung (Abkühlung) und dem Schutz der biologischen Vielfalt dienen.

Die Maßnahme lässt sich im Maßnahmenkatalog der Nachhaltigkeitsstrategie einsortieren, unter dem Ziel 4.3.1 „*Bis zum Jahr 2025 ist die Gesamtfläche der innerstädtischen begrünten Fläche (Dächer und Fassaden) um 25% vergrößert, was zu einer Verbesserung des Stadtklimas und Erhöhung der biologischen Vielfalt beiträgt.*“.

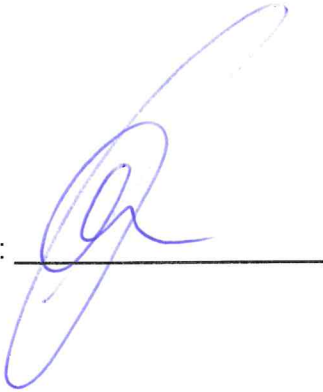
In Anlehnung an das noch bis Ende März laufende Förderprogramm zur Dach- und Fassadenbegrünung für Bürger/innen ist ein Bestreben zur Dachbegrünung seitens Verwaltung und Politik auf dem Dach des Rathauses wünschenswert.

Eine Förderung solcher Einzelmaßnahmen ist derzeit über kein Förderprogramm möglich.

2. Sind die baulichen Anforderungen im Bereich der schraffierten Fläche (s. Luftbild) gegeben, um diese als Dachterrasse / Dachgarten zu nutzen?

Diese Frage können wir so nicht beantworten, da dieser Gebäudeteil sich nicht im Eigentum der Stadt Lüdenscheid befindet. Eine entsprechende Prüfung ist daher nicht möglich.

Unterschrift: _____

A handwritten signature in blue ink, consisting of a large, stylized 'a' followed by a horizontal line that extends to the right, crossing the signature line.



Sozialdemokratische Partei Deutschlands SPD-Ratsfraktion Lüdenscheid

Stellvertretender Fraktionsvorsitzender Steffen Kriegel, Buschhauser Weg 274, 58513 Lüdenscheid
Tel.: 0 23 51 / 67 08 01, Handy: 0151 / 431 42 215, E-Mail: steffen.kriegel@rat.luedenscheid.de

Lüdenscheid, 21. November 2021

Vorsitzender des Stadtplanungsausschusses
Björn Weiß
Wilhelmstraße 34

58511 Lüdenscheid

per E-Mail: bjoern.weiss@rat.luedenscheid.de

ferner per E-Mail an: martin.baerwolf@luedenscheid.de

Anfrage

Sehr geehrter Herr Weiß,
lieber Björn,

nachfolgende Anfrage bittet die SPD-Fraktion in die Tagesordnung des öffentlichen Teils der Sitzung des Stadtplanungsausschusses am 01. Dezember 2021 aufzunehmen.

Sichtbare Begrünung Rathausanbau / Dachgarten

Es wird immer wieder von fehlendem „Grün“ im Innenstadtbereich gesprochen. Die Dachfläche des Anbaus des Rathauses (s. Foto) ist teilweise schon durch Gräser bepflanzt. Es wäre allerdings wünschenswert, durch eine Begrünung, gerade im Randbereich auch einen positive visuellen Effekt in Richtung Sternplatz / Rathausplatz zu erreichen. Daher folgende Fragen:

Ist eine sichtbare Begrünung der oben genannten Dachfläche (ggf. nur im Randbereich) möglich?

Sind die bauliche Anforderungen im Bereich der schraffierten Fläche (s. Luftbild) gegeben, um diese als Dachterrasse / Dachgarten zu nutzen?

Mit freundlichen Grüßen


Steffen Kriegel
(Ratsherr)

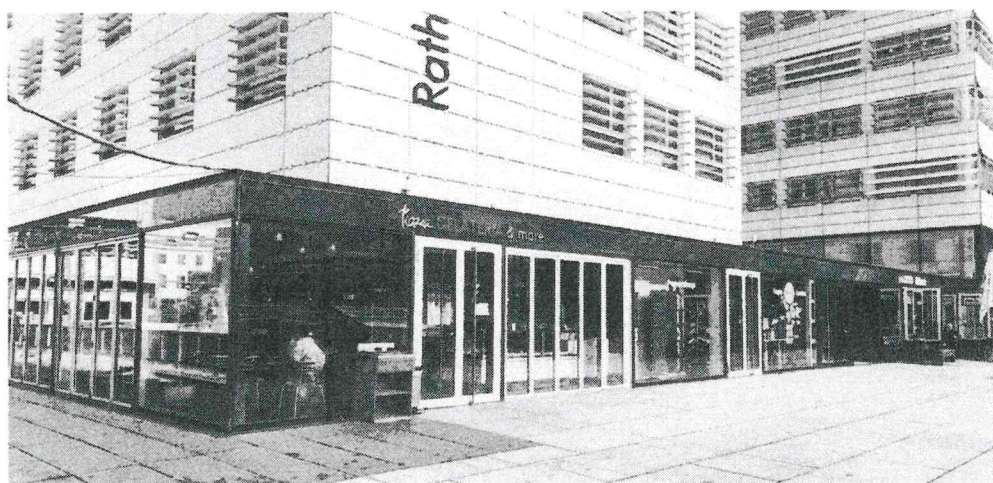


Abbildung 1:

Foto Anbau

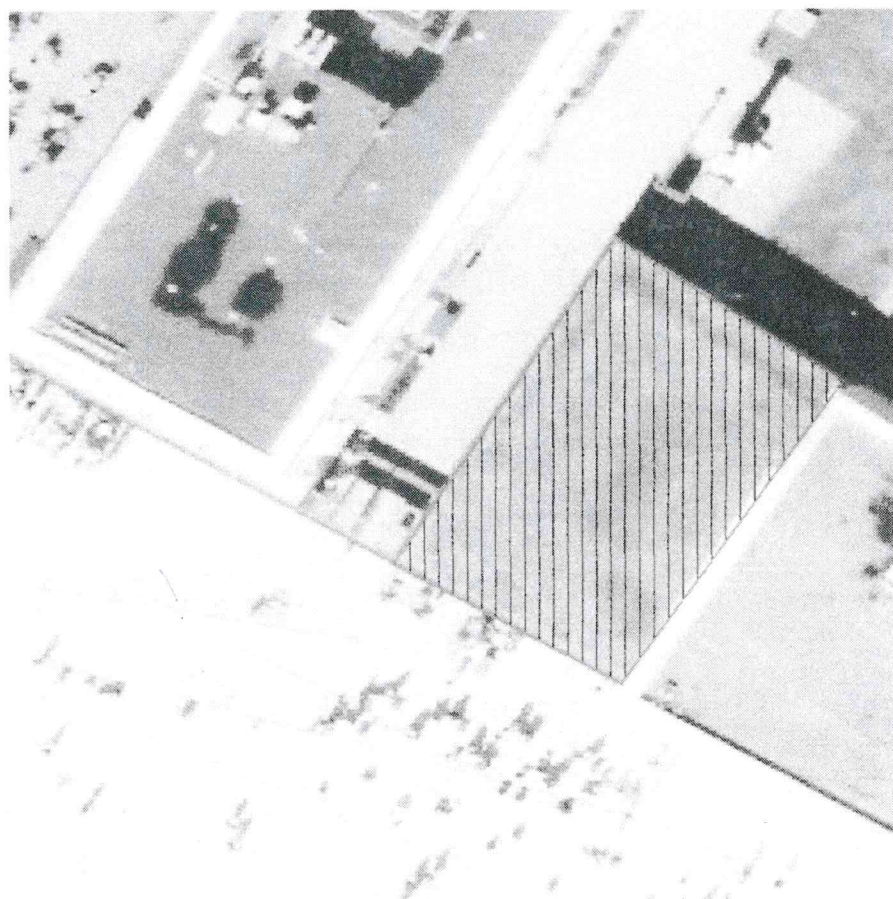


Abbildung 2:

Luftbild