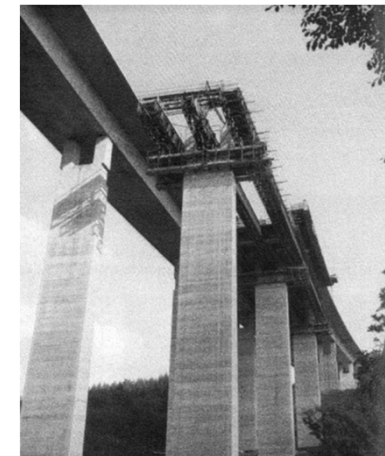




**A 45**

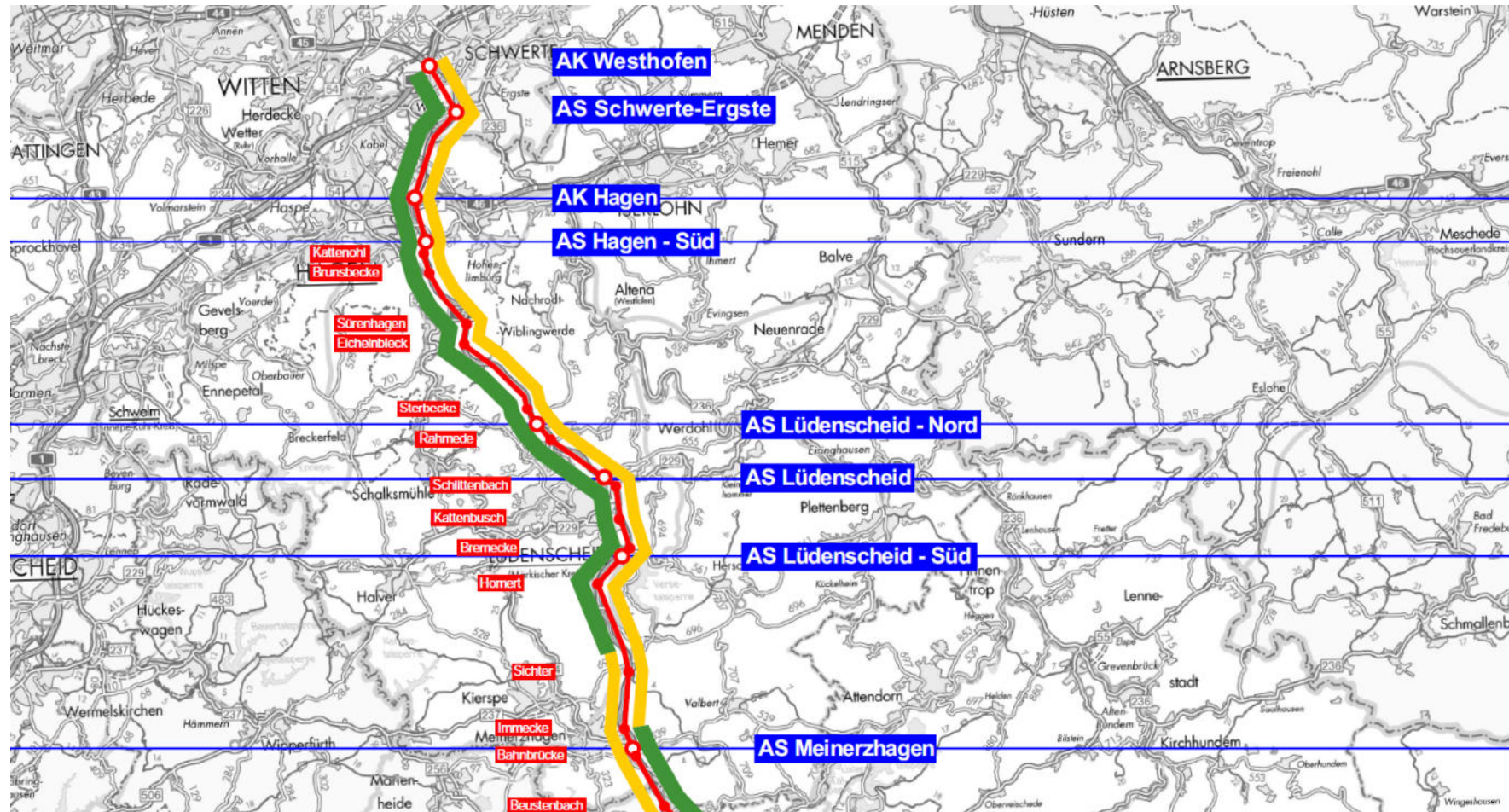
**Erhaltungsentwurf im Bereich AS Lüdenscheid Nord  
Talbrücke (TB) Rahmede**

- die A 45 „Sauerlandlinie“ verbindet seit den frühen 70er Jahren das Ruhrgebiet mit dem Raum Frankfurt
- die Gesamtlänge beträgt 257 km
- davon befinden sich 122 km in NRW
- mit 127 Brückenbauwerken
- davon 38 Talbrücken, mit bis zu 1050 m Länge und 100 m Höhe
- der höchste Punkt liegt bei 532 Metern über Normalnull



# Übersichtskarte

## Nördlicher Teil

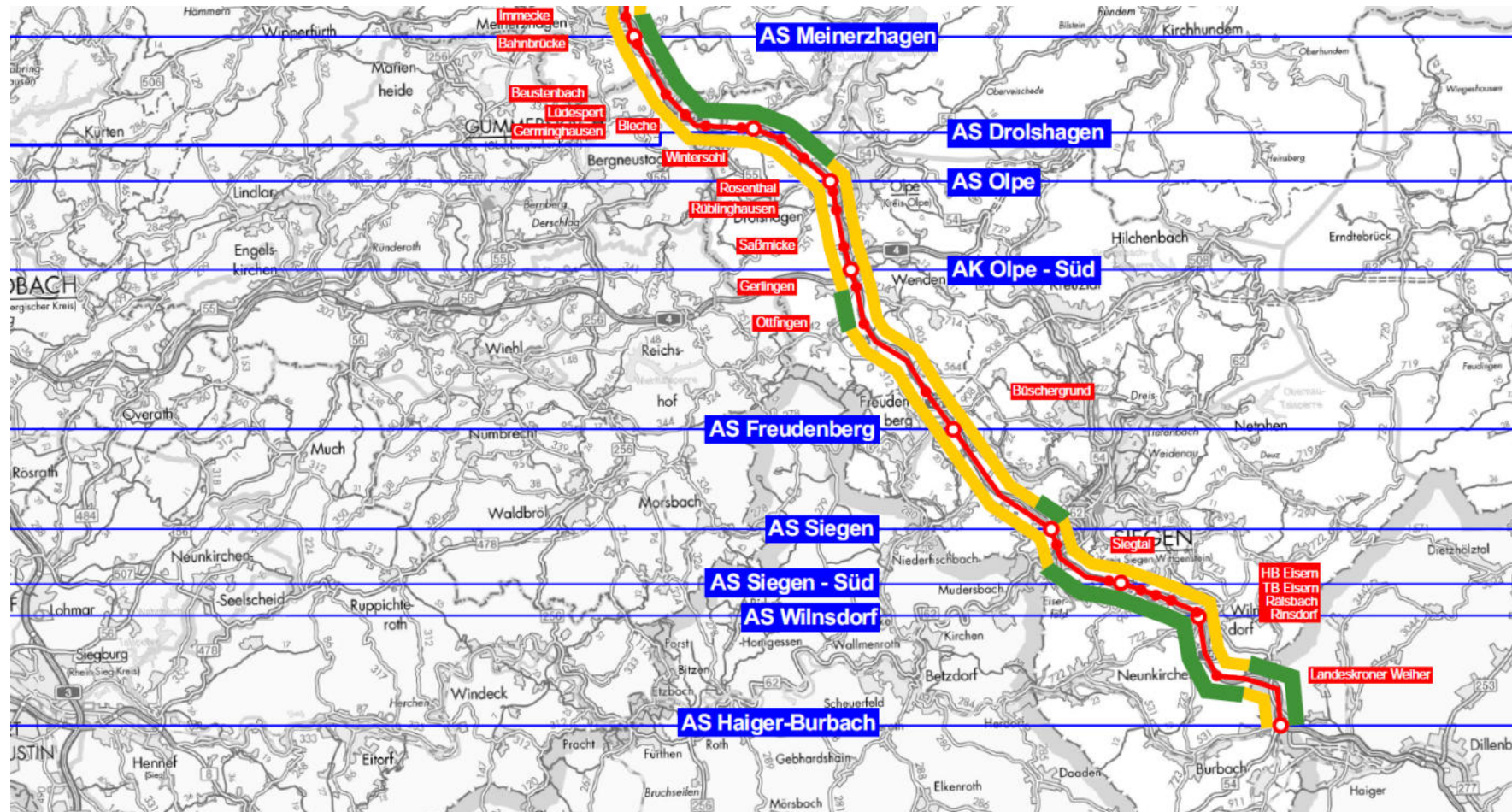


# Übersichtskarte

## Südlicher Teil

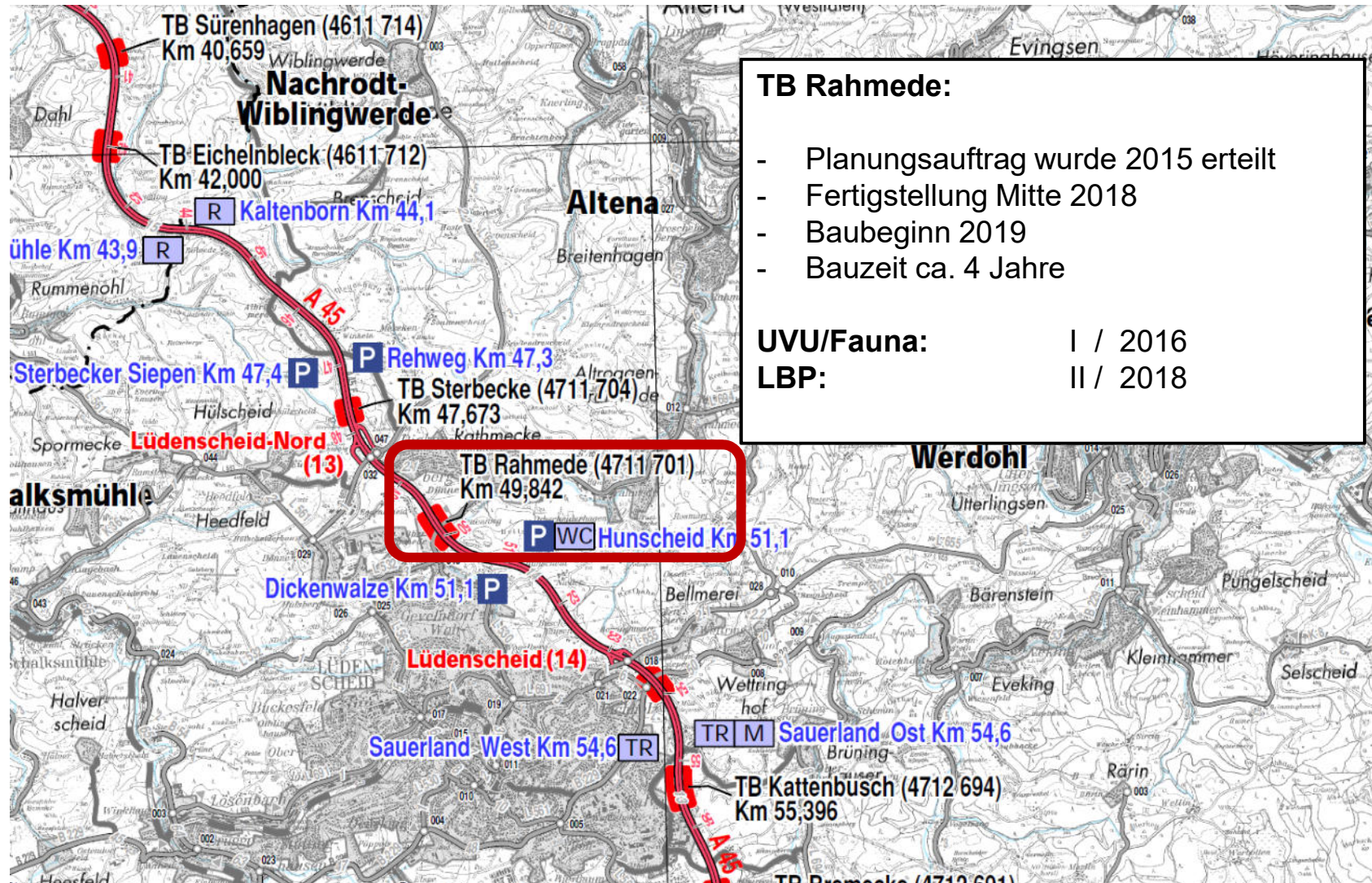


**Straßen.NRW.**  
Landesbetrieb Straßenbau NRW



# Planungsstände A 45

## AS Lüdenscheid-Nord bis AS Lüdenscheid



## Planungsstände A 45

AS Lüdenscheid-Nord bis AS Lüdenscheid



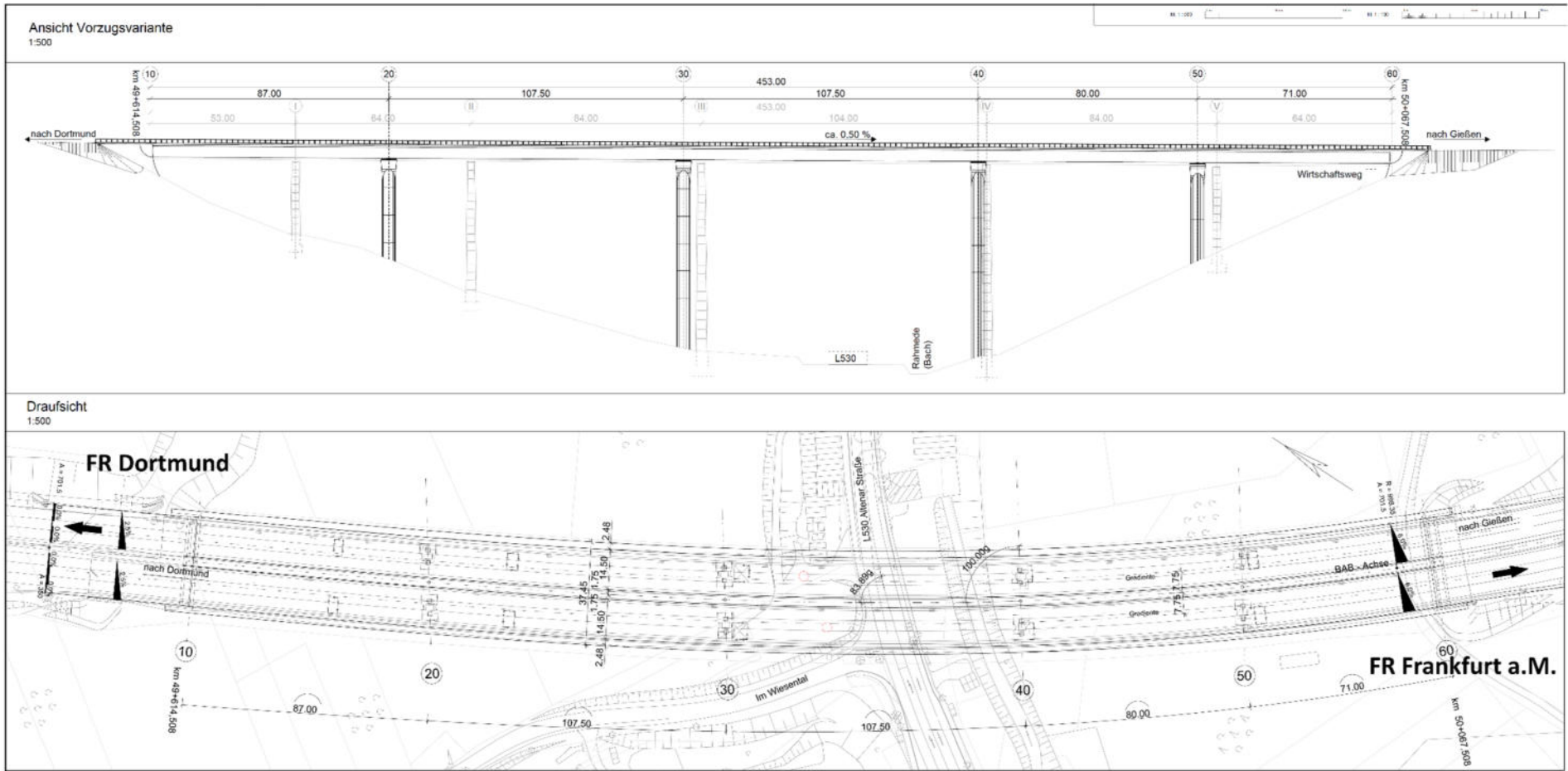
### TB Rahmede:

- **Stahlkonstruktion mit Spannbetonplatte**
- **Einteiliger Überbau**  
(für beide Fahrtrichtungen)
- **6-feldrige Konstruktion**
- **Länge: 453 m**
- **überquert die L530 (Altenaer Str.) und den Bach Rahmede**
- **76.300 Kfz/d** (Prognose 2025)  
**davon 16.600 LKW** (21,7%)

# Planungsstände A 45

## AS Lüdenscheid-Nord bis AS Lüdenscheid

### TB Rahmede - Bauwerksentwurf



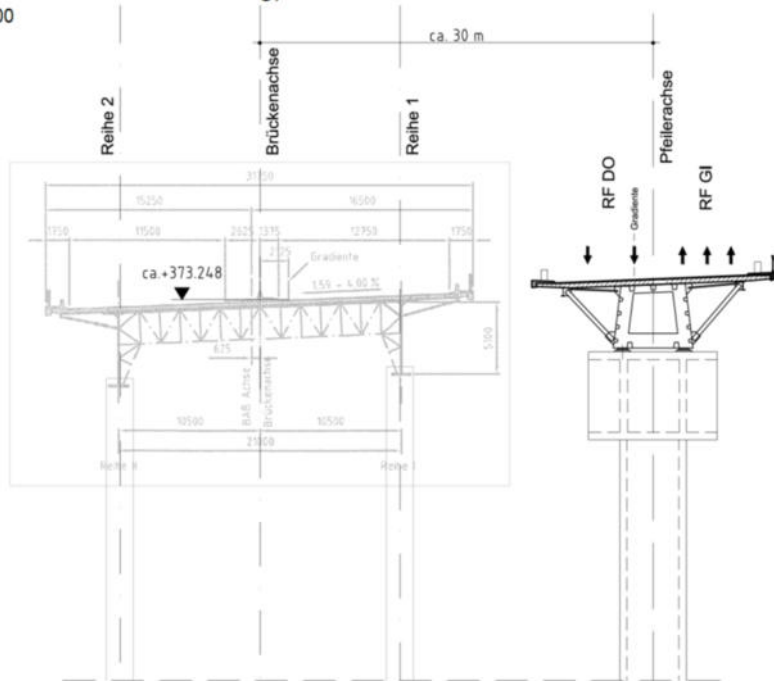


# Planungsstände A 45

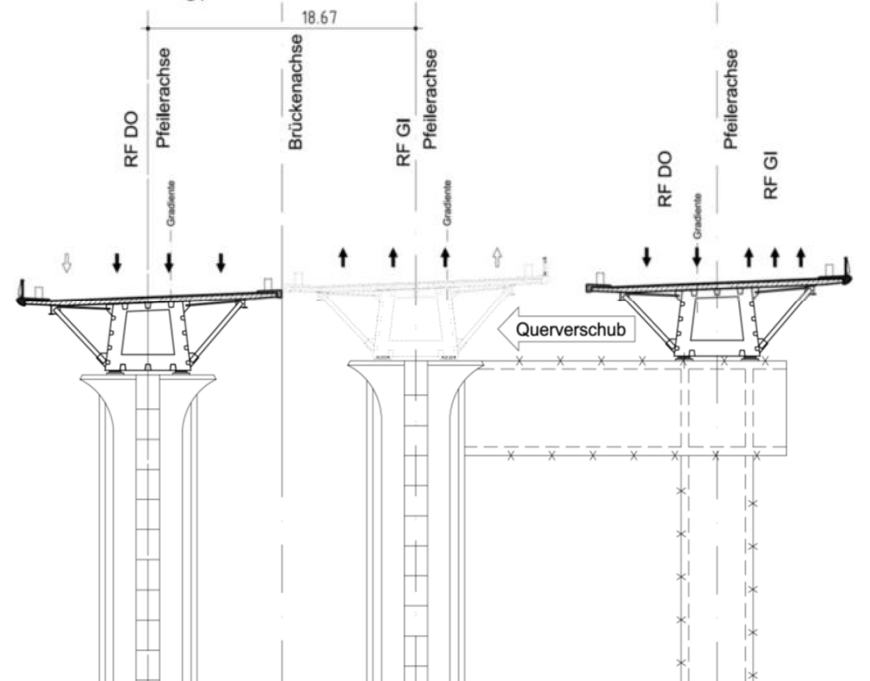
## AS Lüdenscheid-Nord bis AS Lüdenscheid

### TB Rahmede – Bauphasen / Querschnitte

Schnitt A-A 2. BA  
Bestand und provisorischer Pfeiler  
(schematische Darstellung)  
1:200



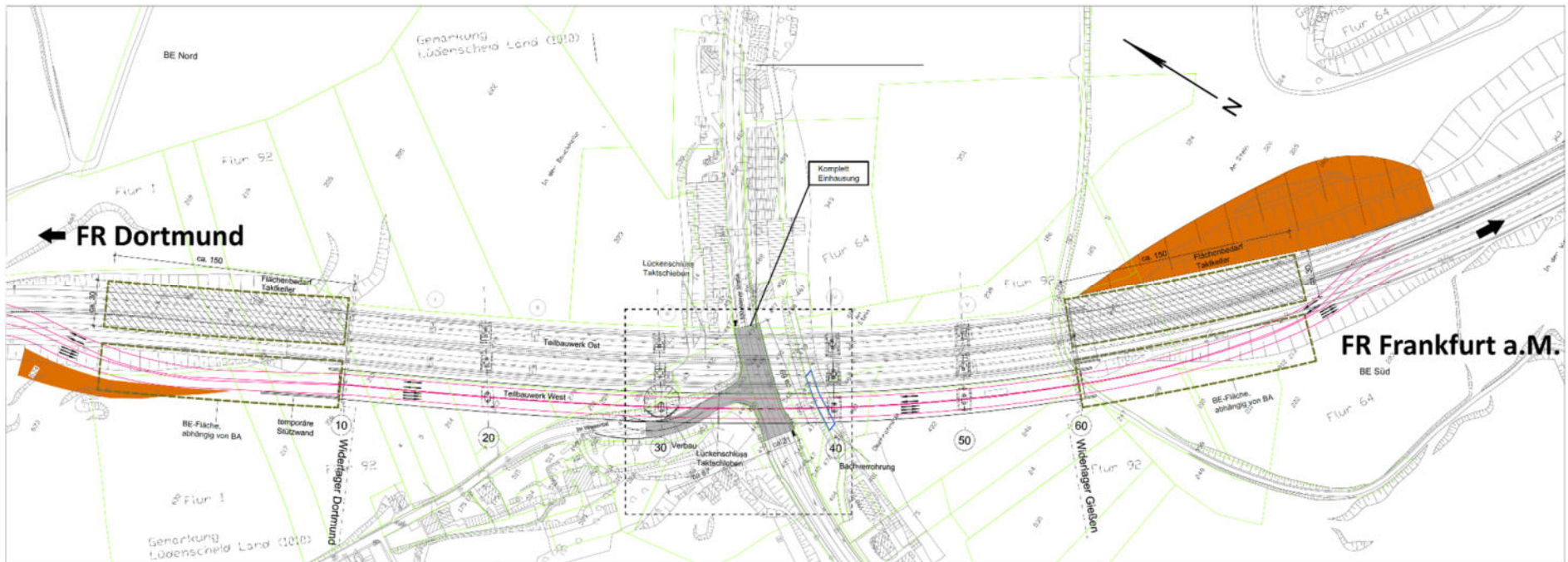
Schnitt A-A 3. BA  
Provisorischer Pfeiler mit Vershubträger und neuen Pfeilern  
(schematische Darstellung)  
1:200



# Planungsstände A 45

AS Lüdenscheid-Nord bis AS Lüdenscheid

## TB Rahmede - Bauzeitliche Verkehrsführung





# Planungsstände A 45

AS Lüdenscheid-Nord bis AS Lüdenscheid

## TB Rahmede – Baustraßenplanung nördlicher Bereich



# Planungsstände A 45

AS Lüdenscheid-Nord bis AS Lüdenscheid

## TB Rahmede – Baustraßenplanung südlicher Bereich





**Vielen Dank für Ihre Aufmerksamkeit!**